

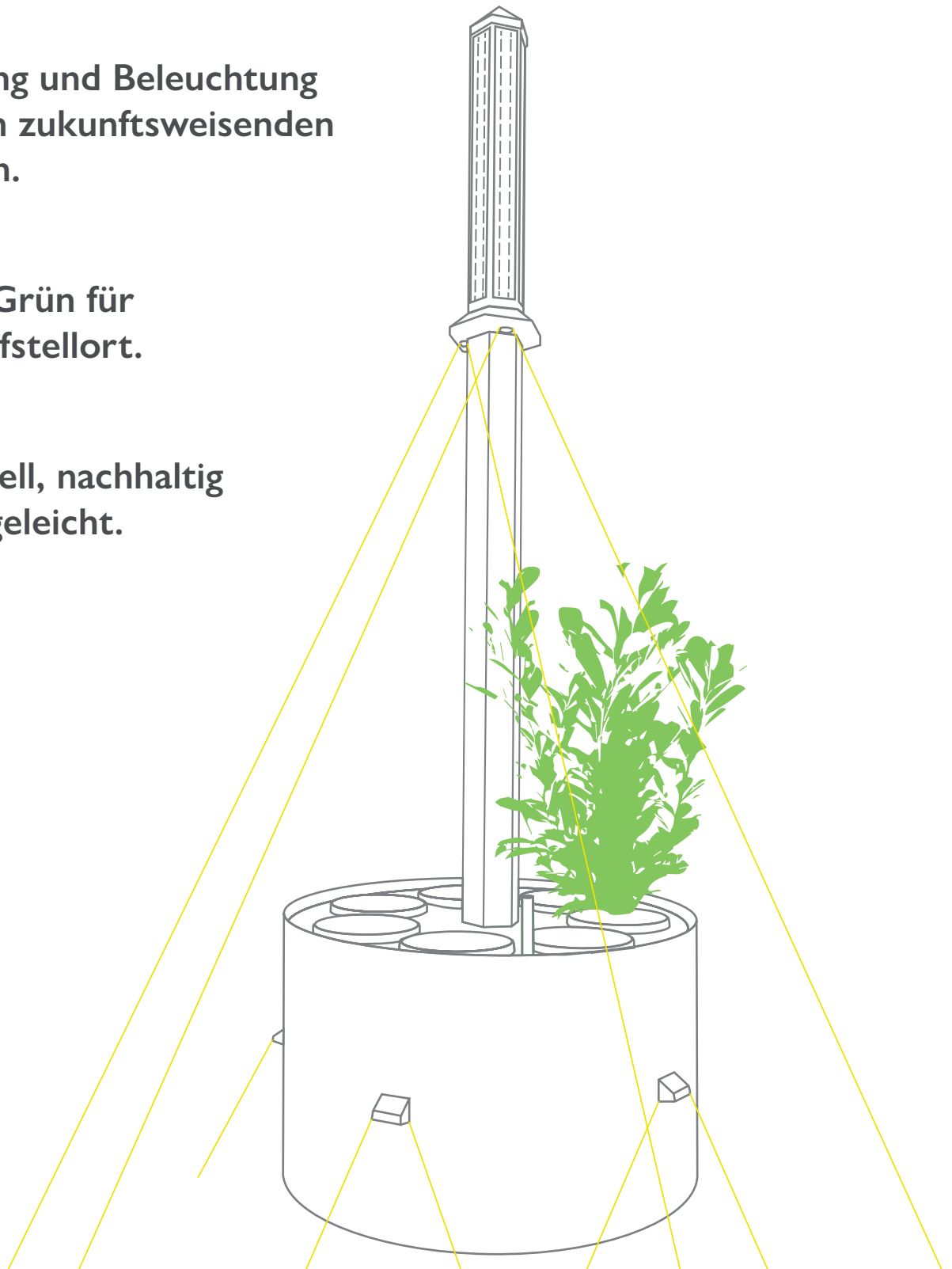
# PFLANZGEFÄß mit Solarbeleuchtung und **HYDRO PROFI LINE**® Pflanzsystem



Begrünung und Beleuchtung  
vereint in zukunftsweisenden  
Systemen.

Mobiles Grün für  
jeden Aufstellort.

Funktionell, nachhaltig  
und pflegeleicht.



# PFLANZGEFÄß mit Solarbeleuchtung und **HYDRO PROFI LINE®** Pflanzsystem



## Funktion und Design in Perfektion

Alle versiegelten Flächen wie zum Beispiel Fußgängerzonen, Innenhöfe, Dächer oder Gewerbeflächen können jetzt schnell und einfach mit Begrünungen und Beleuchtungen ausgestattet werden.

- Die Gefäße beinhalten das perfekte Hydro Profi Line® Begrünungssystem
- Gieß- und Pflegeaufwand reduzieren sich auf ein Minimum
- Stromunabhängige Flächenbeleuchtung für jeden Bedarf
- Beleuchtungszeiten können beliebig programmiert werden

# INFORMATIONEN zum HYDRO PROFI LINE® Pflanzsystem



Zierkies dient nach der Bepflanzung als oberste Abdeckung

## Schwebende Pflanzen im HYDRO PROFI LINE® System

In über 10 Jahren Forschungs- und Erprobungszeit hat die GKR Germany ein **patentiertes Pflanzsystem** für **Begrünungen von versiegelten Flächen** entwickelt.

Im Hydro Profi Line® System werden Pflanzen in Spezialkulturtöpfe in eine Systemscheibe gehängt und schweben somit in einer **einzigartigen Wurzelvegetationskammer**.

Zudem **bilden die Pflanzen** im Hydro Profi Line® Begrünungssystem **vorrangig Feinwurzeln** zur Versorgung. Eine ganz natürliche Eigenschaft von Pflanzen beim Kontakt mit Wasser.

Da sich in diesem Wurzelvegetationsbereich keine Erde oder Pflanzsubstrate befinden, sind **Wurzelverdichtungen ausgeschlossen** und die Pflanzen werden dauerhaft optimal mit Wasser, Nährstoffen und Sauerstoff versorgt.

Zusätzlich wird ein Verdunsten des Wassers über die Oberfläche durch die Systemscheibe verhindert. Das Wasser kondensiert unterhalb der Scheibe und tropft zurück in das große Wasserreservoir. Der **Wasserverbrauch** für Begrünungen **reduziert sich** hierdurch **um bis zu 80 %** gegenüber herkömmlichen Pflanzsystemen.

Dank des **Hydro Profi Line® Quick Change Systems** können Pflanzen auch nach Jahren **ohne Pflanzarbeiten** schnell und einfach punktuell ausgetauscht werden.

Alle Pflanzen in Hydro Profi Line® Systemen fühlen sich dauerhaft richtig wohl und gedeihen prächtig bei **geringstem Gieß- und Pflegeaufwand**.

# PFLANZGEFÄß mit Solarbeleuchtung und **HYDRO PROFI LINE**® Pflanzsystem



Pflanzgefäß mit integrierter Solarbeleuchtung

- Gesamthöhe 4,2 m
- Pflanzgefäß aus Edelstahl pulverbeschichtet
- Solarmast aus Aluminium
- Durchmesser Gefäß 1,5 m

- 
- Hochleistungs- PV Modul in 6-eckiger Form
  - Monokristalline Zellen
  - PV Leistung 100 Wp

Position Leuchten Typ 1 am Masten

- Hochleistungs LED mit Linsentechnik IP67
- Lichtleistung max. 750 lm
- Lichtpunkthöhe 2,8 m

Position Leuchten Typ 2 am Pflanzgefäß

- Hochleistungs LED mit Linsentechnik IP67
- Lichtleistung max. 750 lm
- Lichtpunkthöhe 0,4 m

- 
- MPPT Solar Ladeelektronik 16A IP64
  - Tag / Nachterkennung
  - Verschiedene Beleuchtungsprogramme
  - Dimming, Abend Morgenlicht
  - Batteriespeicher 700 Wh – wartungsfreier Solar Gel Akku Made in Germany
  - Smart Mode – reduziert Lichtleistung bei längeren Sonnenlosen Phasen
  - Ausführung SKIII
  - Made in Austria / Germany

**CONGAIA**™  
Solarbeleuchtung in Perfektion

- Solarmodul
- LED Beleuchtung
- Integrierter Solarmodulmast
- Hydro Profi Line® Systemscheibe
- Hydro Profi Line® Kulturtopf
- Hydro Profi Line® Pflanzgefäß
- Hydro Profi Line® Wasserstandsanzeiger + Vandalismusschutz
- LED Flächenbeleuchtungsmodule
- Integrierter Solartechnikbereich
- Niveauregulierung

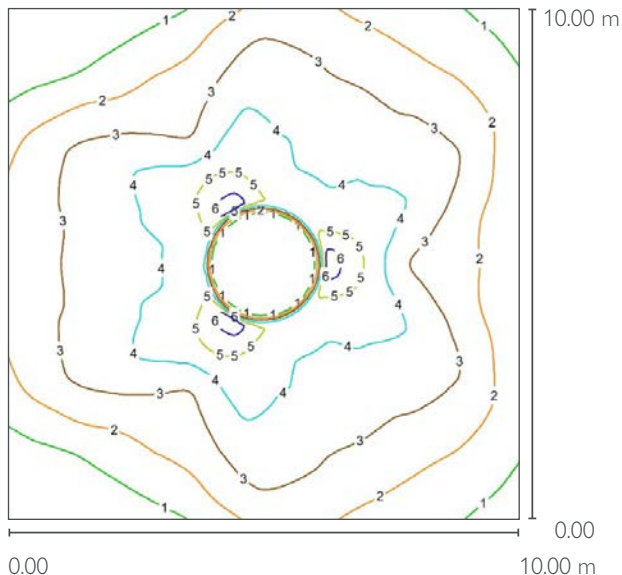
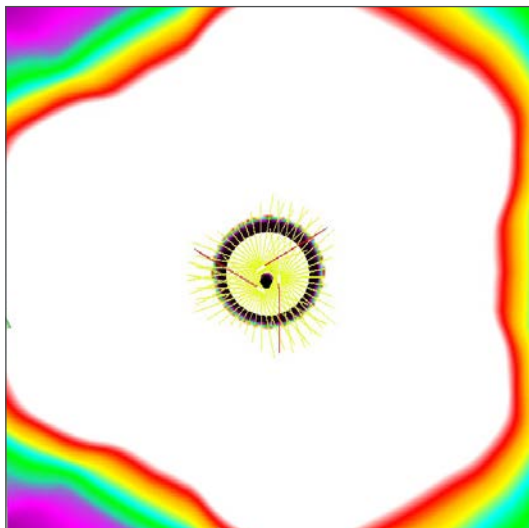


# AUSLEUCHTEN LED SYSTEM

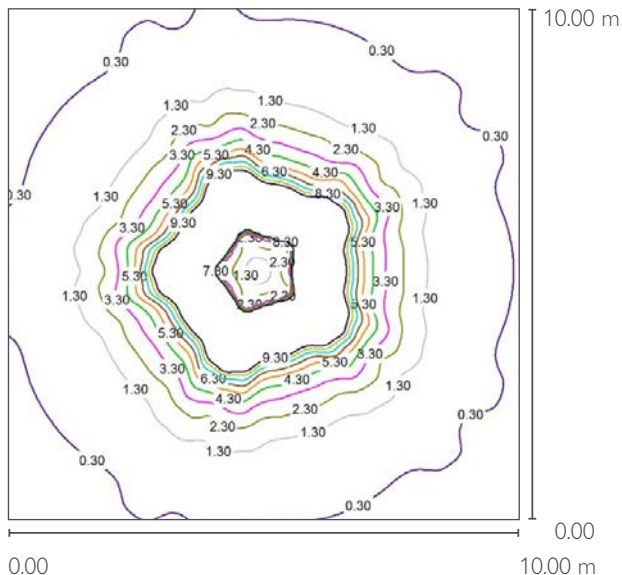
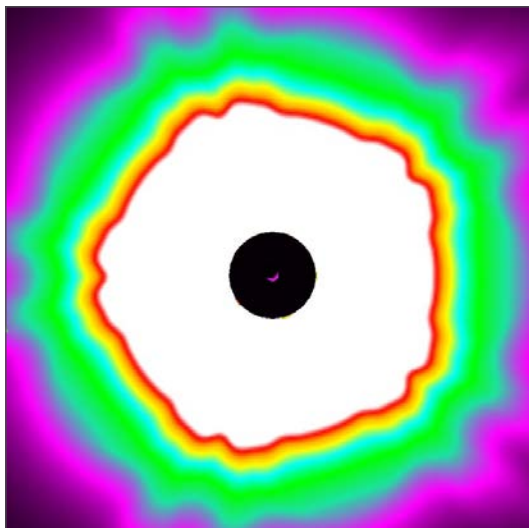


Das LED-System ist wahlweise am Mast oder am Pflanzgefäß verfügbar.

**Typ A:** LED Position am Mast 2,8 m, Leistung 750 lm, Lichtfarbe: 3000 / 4000 °K  
 Linse: S Polycarbonat, 3 Stk Phillips MX LED Chips, Ausleuchtung SIMO 10 x 10 m - 100 m<sup>2</sup>



**Typ B:** LED Position am Pflanzgefäß 0,4 m, Leistung 750 lm, Lichtfarbe: 3000 / 4000 °K,  
 Linse: W Polycarbonat, 5 Stk Phillips MX LED Chips, Ausleuchtung SIMO 10 x 10 m - 100 m<sup>2</sup>



Beleuchtungsstärke (LUX) dargestellt in Farben, bei Volleistung\* der LED

\* Abhängig vom Betriebszustand, Einstrahlung und Standort wird die Leistung reduziert