

**Einzigartig, nachhaltig, kostenreduzierend, wegweisend:**



## **Hydro Profi Line® Pflanzsysteme**

**für alle vertikalen und horizontalen Begrünungen  
in Räumen und Außenbereichen**

**Olivenbaum im Hydro Profi Line® Pflanzsystem:**



**HTL Spezialkulturtopf für  
perfekte Wurzelbelüftung**

**Hydro Profi Line® Systemscheibe**

**Einzigartiger Wurzelvegetationsraum**

**Sehr großer Wasserspeicher**

Das Hydro Profi Line® Pflanzsystem mit diesem Olivenbaum präsentiert sich  
als Weltneuheit auf der **15. Biennale für Architektur in Venedig**  
vom 28.05.2016 bis 27.11.2016



**Mit Hydro Profi Line® Pflanzsystemen reduziert sich der Wasserverbrauch für  
Begrünungen nachhaltig um bis zu 80% gegenüber herkömmlichen Bepflanzungen.  
Natürliche Schadstoffreduzierungen durch Pflanzen für gesunde Luft zum Atmen  
bei geringstem Pflege- und Kostenaufwand. Uns und unseren Kindern zur Liebe...**

# Hydro Profi Line® Pflanzsysteme

**“Schwebende Pflanzen“ in Hydro Profi Line® Pflanzsystemen  
für ein optimales Pflanzenwachstum bei geringstem Pflegeaufwand**



*Floating plants in Hydro Profi Line® systemen for optimal plant growth with low maintenance  
Zwevende planten in plantsystemen voor een optimale plantgroei met weinig onderhoud*

## Hydro Profi Line® Pflanzsysteme für alle Hydrokulturrpflanzen und Erdpflanzen:

- kostengünstige und einfache Installation an jedem Ort
- erhebliche Reduzierung des üblichen Pflege- und Gießaufwandes
- gesünderes und hervorragendes Pflanzenwachstum
- perfekte Wurzelbildung und -belüftung in einem speziellen Wurzelvegetationsraum
- problemloser und schneller Pflanzenaustausch mittels integriertem Quick Change-System...

## Hydro Profi Line® is the perfect planting system for all hydroculture and soilplants:

- *Cost-effective and easy to install in any place*
- *Significant reduction of the usual care and maintenance*
- *Healthier and excellent plant growth*
- *Perfect rooting and aeration in a special rooting vegetation space*
- *Easier and faster plant exchange through integrated Quick Change-system...*

## Hydro Profi Line® is het perfecte plantsysteem voor hydrocultuur planten en grondplanten:

- *Kosten-effectief en eenvoudig te installeren op elke plek*
- *Aanzienlijke vermindering van de gebruikelijke zorg en onderhoud*
- *Gezondere en uitstekende plantengroei*
- *Perfekte beworteling en beluchting in een speciale vegetatie ruimte*
- *Makkelijker en sneller planten uitwisseling door middel van geïntegreerde Quick Change-systeem...*

## Für alle Pflanzen und jeden Standort hervorragend geeignet:



Hydro Profi Line® Pflanzsystem für Hydrokulturen

*Floating plant in the HPL-system hydroculture  
Zwevende plant in de HPL-systeem hydroculturr*



Hydro Profi Line® Pflanzsystem für Erdpflanzen

*Floating plant in the HPL-system soilplants  
Zwevende plant in de HPL-systeem grondplanten*

Bepflanzungen in Hydro Profi Line® Pflanzsystemen müssen bis zu 6 Monate nicht gegossen werden. Der Arbeitsaufwand reduziert sich entsprechend.



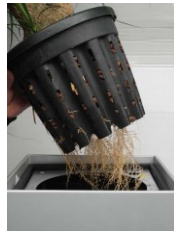
# Hydro Profi Line® Pflanzsysteme

Made in Germany – Entwicklung und Produktion by G.K.R.-Germany



## Das Hydro Profi Line® Pflanzsystem für Erdpflanzen:

Erdpflanzen werden mit ihrem Wurzelballen in den Hydro Profi Line-Spezialkulturtopf, der aus recycelbarem Kunststoff besteht und immer wieder neu verwendet werden kann, gepflanzt. Dieser wird in die Hydro Profi Line®-Systemscheibe eingehängt, so dass sich die Pflanze nun abständig vom Gefäßboden frei schwebend im wasserdichten Gefäß befindet. In diesem großen Wurzelvegetationsraum gibt es ausschließlich Luft und Wasser, da kein Füllmaterial zum Bepflanzen verwendet und benötigt wird. Wurzelschädigende Bodenverdichtungen mit einhergehender Staunässe und eine daraus resultierende Wurzelfäulnis können nicht mehr entstehen. Der hohe Luftinhalt sorgt zudem für eine perfekte Wurzelbelüftung. Auch das Wasserreservoir vergrößert sich um ein Vielfaches, wodurch die Pflanzen wesentlich seltener gegossen werden müssen als bisher. Der Abstand vom Gefäßboden bis zum eingehängten Kulturtopfboden der Pflanzen, der sich abhängig aus den verwendeten Gefäß- und Kulturtopfgrößen ergibt, beträgt mindestens 2 cm bis maximal 17 cm. Der maximale Wasserstand gemäß des Hydro Profi Line®-Wasserstandsanzeigers befindet sich bei den schwebenden Erdpflanzen im unteren, optimalen Vegetationsbereich des Hydro Profi Line-Spezialkulturtopfes, wodurch ein Übergießen vermieden wird. Jede Pflanze kann mittels integriertem Quick Change System jederzeit problemlos und schnell ausgetauscht werden. Bei Bepflanzungen im Freien werden Gefäße mit Überlauf verwendet, damit überschüssiges Regenwasser ablaufen kann.



Hydro Profi Line® Pflanzsystem für Erdkulturpflanzen

## Das Hydro Profi Line® Pflanzsystem für Hydrokulturpflanzen:

Hydrokulturpflanzen werden mit ihrem Kulturtopf in die Hydro Profi Line® Systemscheibe eingehängt und schweben dadurch abständig vom Gefäßboden in einem wasserdichten Gefäß. Der Abstand vom Gefäßboden bis zum eingehängten Kulturtopfboden beträgt mindestens 2 cm bis maximal 17 cm, entsprechend der verwendeten Gefäß- und Kulturtopfgröße. Die Systemscheibe schließt fast luftdicht mit dem Gefäßinnenmantel ab. Der Freiraum unterhalb der Systemscheibe bis Gefäßboden ist der Wurzelvegetationsraum. Hier befindet sich ausschließlich Luft und Wasser, wodurch eine feuchte Klimazone entsteht die ideal für das Wachstum von Nährstoffwurzeln ist. Da im Vegetationsraum auf Füllmaterial verzichtet wird, ist ein riesiger Wasserspeicherplatz vorhanden, in dem eine Wurzelverdichtung nicht mehr möglich und eine daraus resultierende Wurzelfäulnis ausgeschlossen ist. Die Pflanzen wachsen dauerhaft prächtig, müssen nicht mehr umgetopft werden und falsches Gießen entfällt durch den Hydro Profi Line®- Wasserstandsanzeiger. Leichter PFLANZENAUSTAUSCH durch Quick Change System: Sollte einmal ein Pflanzenaustausch gewünscht oder notwendig sein, funktioniert dies beim HPL-System nicht nur einfach, sondern auch schnell und sauber: Nötige Menge Deckschicht von der Hydro Profi Line®-Systemscheibe entfernen, die Pflanze mit Kulturtopf aus der Systemscheibe herausnehmen, eine neue Pflanze einsetzen und die Deckschicht wieder auffüllen.



Hydro Profi Line® Pflanzsystem für Hydrokulturpflanzen

Bei Verwendung von Hydro Profi Line® Pflanzsystemen reduziert sich der Kostenaufwand für Begrünungen erheblich.



# Hydro Profi Line® Pflanzsysteme für Erdpflanzen



## Pflanzgefäße inklusive Hydro Profi Line® Pflanzsysteme für alle Zimmer- und Freilandbegrünungen geeignet

(- auch für Hydrokulturpflanzen verwendbar)

### Flori Tischgefäße - Made in Germany

Flori Tischgefäße werden aus hochwertigem Kunststoff gefertigt. Sie sind in vielen RAL-Farben und Trendfarben erhältlich.



Flori 19 Tischgefäße für Zimmerpflanzen und Freilandpflanzen in Erde

**Flori 19 / RD 19,5 cm Höhe 17,5 cm Komplettsset besteht aus:** 1 x Pflanzgefäß  
+ 1 x Hydro Profi Line® Pflanzsystem für Erdpflanzen, 1 x Terra Line Kulturtopf 16,5 cm x 14,5 cm  
(- bei Verwendung im Freien mit Überlaufloch für überschüssiges Regenwasser)

### Basic Zimmer und Balkon Gefäße - Made in Germany

Basic Gefäße werden aus hochwertigem, bruchsicheren Kunststoff gefertigt. Sie sind in jeder RAL-Farbe lieferbar mit glänzender, matter, glatter oder Struktur lackierter Oberfläche.



Basix 80 cm x 20 cm x 24 cm



Basic 100 cm x 23 cm x 22 cm

**Basic 80 cm x 20 cm Höhe 24 cm Komplettsset besteht aus:** 1 x Pflanzgefäß  
+ 1 x Hydro Profi Line® Pflanzsystem für Erdpflanzen, 4 x Terra Line Kulturtopf 16,5 cm x 14,5 cm  
(- mit integriertem Überlauf für überschüssiges Regenwasser / bei Verwendung im Freien öffnen)

**Basic 100 cm x 23 cm Höhe 22 cm Komplettsset besteht aus:** 1 x Pflanzgefäß  
+ 1 x Hydro Profi Line® Pflanzsystem für Erdpflanzen, 5 x Terra Line Kulturtopf 16,5 cm x 14,5 cm  
(- mit integriertem Überlauf für überschüssiges Regenwasser / bei Verwendung im Freien öffnen)

Tisch- und Balkon Gefäße mit Hydro Profi Line® Pflanzsystemen für Erdpflanzen müssen bis zu 8 Wochen nicht gegossen werden.



# Hydro Profi Line® Pflanzsysteme für Erdpflanzen



## Komplettsets für jede Raum- und Freilandbegrünung

(- auch für Hydrokulturpflanzen verwendbar)

### Elegance Bodengefäße - Made in Germany

Elegance Gefäße werden aus hochwertigem, bruchsicheren Kunststoff gefertigt. Sie können mit verdeckten Rollen ausgestattet werden. Sie sind in jeder RAL-Farbe lieferbar mit glänzender, matter, glatter oder Struktur lackierter Oberfläche.

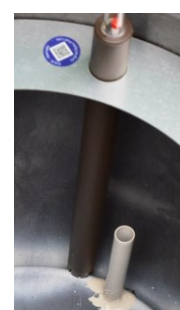


**Elegance Rund 37 cm x 36 cm inklusive Hydro Profi Line® System für Erdpflanzen**

**Elegance Rund 37 cm x Höhe 36 cm Komplettset besteht aus:** 1 x Pflanzgefäß + 1 x Hydro Profi Line® Pflanzsystem für Erdpflanzen, 1 x Terra Line Kulturtopf 30 cm x 26,5 cm (- auf Bestellung mit integriertem Überlauf für überschüssiges Regenwasser bei Verwendung im Freien)

### Chamäleon Bodengefäße - Made in Germany

Chamäleon Gefäße werden aus hochwertigem, bruchsicheren Kunststoff gefertigt. Sie können mit verdeckten Rollen ausgestattet werden. Sie sind in jeder RAL-Farbe lieferbar mit glänzender, matter, glatter oder Struktur lackierter Oberfläche.



**Chamäleon Gefäße inklusive Hydro Profi Line® System für Erdpflanzen**

**Integrierter Überlauf auf Wunsch**

**Chamäleon Rund 43 cm x Höhe 40 cm Komplettset besteht aus:** 1 x Pflanzgefäß + 1 x Hydro Profi Line® Pflanzsystem für Erdpflanzen, 1 x Terra Line Kulturtopf 30 cm x 27 cm (- auf Bestellung mit integriertem Überlauf für überschüssiges Regenwasser bei Verwendung im Freien)

**Chamäleon Rund 50 cm x Höhe 47 cm Komplettset besteht aus:** 1 x Pflanzgefäß + 1 x Hydro Profi Line® Pflanzsystem für Erdpflanzen, 1 x Terra Line Kulturtopf 37 cm x 32 cm (- auf Bestellung mit integriertem Überlauf für überschüssiges Regenwasser bei Verwendung im Freien)

**Chamäleon Rund 60 cm x Höhe 57 cm Komplettset besteht aus:** 1 x Pflanzgefäß + 1 x Hydro Profi Line® Pflanzsystem für Erdpflanzen, 1 x Terra Line Kulturtopf 50 cm x 39 cm (- auf Bestellung mit integriertem Überlauf für überschüssiges Regenwasser bei Verwendung im Freien)

Die Pflege von Pflanzen in Hydro Profi Line® Pflanzsystemen ist kinderleicht. Richtig gießen ist einfach.



Bestes Pflanzsystem

# Hydro Profi Line® Pflanzsysteme für Erdpflanzen



**Pflanzgefäße inklusive Hydro Profi Line® Pflanzsysteme für alle Zimmer- und Freilandbegrünungen geeignet**  
(- auch für Hydrokulturpflanzen verwendbar)

## **Prestige Bodengefäße** - Made in Germany

Prestige Gefäße werden aus hochwertigem, bruchsicheren Kunststoff gefertigt. Sie können mit verdeckten Rollen ausgestattet werden. Sie sind in jeder RAL-Farbe lieferbar mit glänzender, matter, glatter oder Struktur lackierter Oberfläche.

### **Prestige Würfel 50 cm x 50 cm Höhe 50 cm Komplettsset besteht aus:**

1 x Pflanzgefäß + 1 x Hydro Profi Line® Pflanzsystem für Erdpflanzen,  
1 x Terra Line Kulturtopf 37 cm x 32 cm

(- auf Bestellung mit integriertem Überlauf für überschüssiges Regenwasser bei Verwendung im Freien)

Weitere Gefäßgrößen auf Anfrage



**Prestige 50 cm x 50 cm x 50 cm**

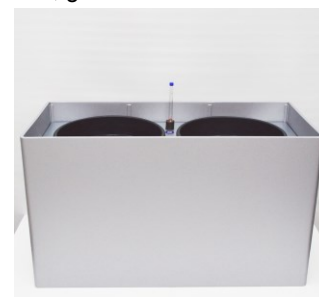
## **Prestige Rechteck Bodengefäße** - Made in Germany

Prestige Gefäße werden aus hochwertigem, bruchsicheren Kunststoff gefertigt. Sie können mit verdeckten Rollen ausgestattet werden. Sie sind in jeder RAL-Farbe lieferbar mit glänzender, matter, glatter oder Struktur lackierter Oberfläche.

### **Prestige RE 90 cm x 40 cm Höhe 52 cm Komplettsset besteht aus:**

1 x Pflanzgefäß + 1 x Hydro Profi Line® Pflanzsystem für Erdpflanzen,  
2 x Terra Line Kulturtopf 37 cm x 32 cm

(- auf Bestellung mit integriertem Überlauf für überschüssiges Regenwasser bei Verwendung im Freien)



**Prestige 90 cm x 40 cm x 52 cm**

## **Prestige Säulen Bodengefäße** - Made in Germany

Prestige Gefäße werden aus hochwertigem, bruchsicheren Kunststoff gefertigt. Sie können mit verdeckten Rollen ausgestattet werden. Sie sind in jeder RAL-Farbe lieferbar mit glänzender, matter, glatter oder Struktur lackierter Oberfläche.

### **Prestige Säulen 40 cm x 40 cm Höhe 75 cm Komplettsset besteht aus:**

1 x Pflanzgefäß + 1 x Gefäßzwischenboden  
1 x Hydro Profi Line® Pflanzsystem für Erdpflanzen,  
1 x Terra Line Kulturtopf 30 cm x 27 cm

(- auf Bestellung mit Überlauf für überschüssiges Regenwasser bei Verwendung im Freien)

Weitere Gefäßgrößen auf Anfrage



**Prestige 90 cm x 40 cm x 52 cm**

**Freilandpflanzen wie Koniferen, Sträucher oder Saisonpflanzen, alle Pflanzen wachsen prächtig in Hydro Profi Line® Pflanzsystemen**



# Hydro Profi Line® Pflanzsysteme für Erdpflanzen



## Komplettsätze für jede Zimmer- und Freilandbegrünung

(- auch für Hydrokulturpflanzen verwendbar)

### Phoenix Hochgefäße - Made in Netherlands

Phoenix Gefäße werden aus hochwertigem, recycelten Kunststoff gefertigt. Sie sind in jeder RAL-Farbe lieferbar mit glänzender oder matt lackierter Oberfläche.



Phoenix 41 cm x 41 cm x 76 cm



Phoenix 49 cm x 49 cm x 91 cm



Phoenix inkl. Einsatz mit Hydro Profi Line®

**Phoenix 41 cm x 41 cm Höhe 76 cm Komplettsatz besteht aus:** 1 x Pflanzgefäß + 1 x Kunststoffeinsatz mit Aufleger, 1 x Hydro Profi Line® Pflanzsystem inklusive Terra Line Kulturtopf Rund 28 cm x 24 cm (- auf Bestellung mit Überlauföffnung für überschüssiges Regenwasser bei Verwendung im Freien)

**Phoenix 49 cm x 49 cm Höhe 91 cm Komplettsatz besteht aus:** 1 x Pflanzgefäß + 1 x Kunststoffeinsatz mit Aufleger, 1 x Hydro Profi Line® Pflanzsystem inklusive Terra Line Kulturtopf Rund 37 cm x 32 cm (- auf Bestellung mit Überlauföffnung für überschüssiges Regenwasser bei Verwendung im Freien)

### Brussels Rund Hochgefäße - Made in Netherlands

Brüssels Hochgefäße bestehen aus Kunststoff mit hochglänzender Oberfläche. Sie sind für alle Bepflanzungen in Räumen und im Freien geeignet. Sie sind in den Farben Schwarz, Weiß und Oyster Pearl verfügbar.



Brussels Hochgefäß mit Kunststoffeinsatz



Brussels inklusive Hydro Profi Line®



**Brussels Rund 22 cm Höhe 33 cm Komplettsatz besteht aus:** 1 x Pflanzgefäß + 1 x Kunststoffeinsatz, 1 x Hydro Profi Line® Pflanzsystem inklusive Terra Line Kulturtopf Rund 16,5 cm x 14,5 cm (- auf Bestellung mit Überlauföffnung für überschüssiges Regenwasser bei Verwendung im Freien)

**Brussels Rund 32 cm Höhe 55 cm Komplettsatz besteht aus:** 1 x Pflanzgefäß + 1 x Kunststoffeinsatz, 1 x Hydro Profi Line® Pflanzsystem inklusive Terra Line Kulturtopf Rund 23 cm x 20 cm (- auf Bestellung mit Überlauföffnung für überschüssiges Regenwasser bei Verwendung im Freien)

**Brussels Rund 40 cm Höhe 71 cm Komplettsatz besteht aus:** 1 x Pflanzgefäß + 1 x Kunststoffeinsatz, 1 x Hydro Profi Line® Pflanzsystem inklusive Terra Line Kulturtopf Rund 30 cm x 27 cm (- auf Bestellung mit Überlauföffnung für überschüssiges Regenwasser bei Verwendung im Freien)

Hydro Profi Line® Pflanzsysteme -perfekt für schöne Zimmerpflanzen bei geringstem Gieß- und Pflegeaufwand.



# Hydro Profi Line® Pflanzsysteme für Erdpflanzen

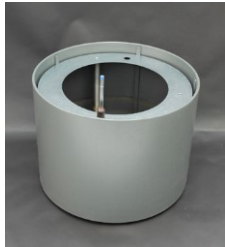


## Pflanzgefäße mit HPL für pflegeleichte Begrünungen

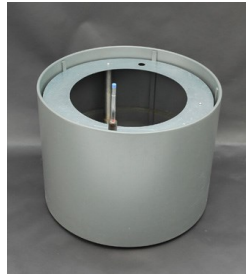
(- auch für Hydrokulturpflanzen verwendbar)

### Parel Großgefäße - Made in Germany

Parel Gefäße werden aus hochwertigem, bruchsicheren Kunststoff gefertigt. Sie können mit verdeckten Rollen ausgestattet werden. Sie sind in jeder RAL-Farbe lieferbar mit glänzender, matter, glatter oder Struktur lackierter Oberfläche.



Parel Rund 60 cm x 53 cm



Parel Rund 70 cm x 53 cm



Parel mit Großpflanze



**Parel Rund 60 cm x Höhe 53 cm Komplettsset besteht aus:** 1 x Pflanzgefäß  
+ 1 x Hydro Profi Line® Pflanzsystem inklusive Kulturtopf Rund 50 cm x 35 cm für Großpflanzen

**Parel Rund 70 cm x Höhe 53 cm Komplettsset besteht aus:** 1 x Pflanzgefäß  
+ 1 x Hydro Profi Line® Pflanzsystem inklusive Kulturtopf Rund 50 cm x 35 cm für Großpflanzen

### Hera Bodengefäße - Made in Italy

Hera Gefäße werden aus hochwertigem Kunststoff gefertigt. Sie sind in 6 Farben lieferbar mit matter Oberfläche:



**Hera Rund 50 cm x 38 cm Komplettsset besteht aus:**  
1 x Pflanzgefäß + 1 x Hydro Profi Line® Pflanzsystem für Erdpflanzen,  
1 x Terra Line Kulturtopf 37 cm x 32 cm  
(- auf Bestellung mit Überlauföffnung für überschüssiges Regenwasser bei Verwendung im Freien)

### Talos Hochgefäße - Made in Italy

Talos Gefäße werden aus hochwertigem Kunststoff gefertigt. Sie sind in 6 Farben lieferbar mit matter Oberfläche:



**Talos Rund 43 cm x 90 cm Komplettsset besteht aus:**  
1 x Pflanzgefäß + 1 x Hydro Profi Line® Pflanzsystem für Erdpflanzen,  
1 x Terra Line Kulturtopf 28 cm x 24 cm  
(- auf Bestellung mit Überlauföffnung für überschüssiges Regenwasser bei Verwendung im Freien)



# Hydro Profi Line® Pflanzsysteme für Erdpflanzen



## Metallgefäße inklusive Hydro Profi Line® Pflanzsysteme für alle Zimmer- und Freilandbegrünungen

(- auch für Hydrokulturpflanzen verwendbar)

### HPL Superline® Gefäße aus Edelstahl oder Metall

HPL Superline® Edelstahlgefäße werden aus hochwertigem Edelstahl gefertigt. Sie eignen sich hervorragend für jede Begrünung in Räumen und in Außenbereichen. Sie können auf Wunsch mit verdeckten Rollen bestellt werden. Bei Verwendung im Freien werden die Gefäße mit einem integrierten Überlaufröhrchen zum Ablauf von überschüssigem Regenwasser geliefert. Sämtliche Größen sind auch aus Metall mit einer lackierten, matten Oberfläche erhältlich. Die Metallgefäße sind in jeder RAL Farbe erhältlich.

**HPL Superline® Gefäße sind auf Anfrage in vielen weiteren Größen und Formen verfügbar.**

### HPL Superline® Edelstahlgefäße und Metallgefäße RUND



RD 40 cm x 50 cm

RD 48 cm x 55 cm

RD60 cm x 55 cm

RD70 cm x 62 cm

RD 95 cm x 67,5 cm

#### HPL Superline® Set RU 40 cm Höhe 50 cm (mit Rollen Höhe 53 cm) besteht aus:

1 x Edelstahlgefäß oder 1 x Metallgefäß, 1 x Hydro Profi Line® Pflanzsystem,  
+ 1 Terra Line Kulturtopf Rund 30,5 cm x 26,5 cm

#### HPL Superline® Set RU 48 cm Höhe 55 cm (mit Rollen Höhe 58 cm) besteht aus:

1 x Edelstahlgefäß oder 1 x Metallgefäß, 1 x Hydro Profi Line® Pflanzsystem,  
1 Terra Line Kulturtopf Rund 37,5 cm x 32 cm

#### HPL Superline® Set RU 60 cm Höhe 55 cm (mit Rollen Höhe 58 cm) besteht aus:

1 x Edelstahlgefäß oder 1 x Metallgefäß, 1 x Hydro Profi Line® Pflanzsystem,  
1 Terra Line Kulturtopf Rund 42 cm x 36 cm

#### HPL Superline® Set RU 70 cm Höhe 62 cm (mit Rollen Höhe 66 cm) besteht aus:

1 x Edelstahlgefäß oder 1 x Metallgefäß, 1 x Hydro Profi Line® Pflanzsystem,  
1 Terra Line Kulturtopf Rund 50 cm x 39 cm

#### HPL Superline® Set RU 95 cm Höhe 67,5 cm (mit Rollen Höhe 71,5 cm) besteht aus:

1 x Edelstahlgefäß oder 1 x Metallgefäß, 1 x Hydro Profi Line® Pflanzsystem,  
1 Terra Line Kulturtopf Rund 60 cm x 46 cm

### HPL Superline® Edelstahlgefäße und Metallgefäße RECHTECK

#### HPL Superline® Set RE 100 cm x 50 cm Höhe 55 cm (mit Rollen Höhe 59 cm)

**besteht aus:** 1 x Edelstahlgefäß oder 1 x Metallgefäß, 1 x Hydro Profi Line® Pflanzsystem  
+ 2 Terra Line Kulturtopf Rund 37,5 cm x 32 cm



HPL Superline® Gefäße mit Hydro Profi Line® Pflanzsystemen  
- hochwertig und zeitlos schön an jedem Standort.



Bestes Pflanzsystem

# Hydro Profi Line® Pflanzsysteme für Erdpflanzen



## Edelstahl- und Metallgefäße inklusive

### Hydro Profi Line® Pflanzsystem für jeden Begrünungswunsch

(- auch für Hydrokulturpflanzen verwendbar)

#### HPL Superline® Edelstahlgefäße und Metallgefäße QUADRAT

##### HPL Superline® Set QU 50 cm x 50 cm Höhe 55 cm

(mit Rollen Höhe 59 cm) besteht aus:

1 x Edelstahlgefäß oder 1 x Metallgefäß, 1 Hydro Profi Line® Pflanzsystem,  
+ 1 Terra Line Kulturtopf Rund 42 cm x 36 cm



##### HPL Superline® Set QU 60 cm x 60 cm Höhe 52 cm

(mit Rollen Höhe 66 cm) besteht aus:

1 x Edelstahlgefäß oder 1 x Metallgefäß, 1 Hydro Profi Line® Pflanzsystem,  
+ 1 Terra Line Kulturtopf Rund 50 cm x 39 cm



##### HPL Superline® Set QU 75 cm x 75 cm Höhe 69 cm

(mit Rollen Höhe 73 cm) besteht aus:

1 x Edelstahlgefäß oder 1 x Metallgefäß, 1 Hydro Profi Line® Pflanzsystem,  
+ 1 Terra Line Kulturtopf Rund 60 cm x 46 cm

#### HPL Cortensteel® Metallgefäße RUND

HPL Cortensteel® Metallgefäße werden aus Stahl mit rostender Oberfläche produziert. Sie werden standardmäßig mit einer blanken, höchstens geringfügig verfärbten Oberfläche geliefert. Die Rostoptik erhalten Sie nach ca. 8 Wochen Standzeit in einer feuchten Umgebung. Diese natürliche Patina verleiht jedem Gefäß ein unterschiedliches Erscheinungsbild. HPL Cortensteel® steht für Schönheit mit natürlicher Eleganz.



RD40 cm x 50 cm

RD 48 cm x 55 cm

RD70 cm x 62 cm

RD95 cm x 67,5 cm

##### HPL Cortensteel® Set RU 40 cm Höhe 50 cm (mit Rollen Höhe 53 cm) besteht aus:

1 x Gefäß, 1 x Hydro Profi Line® Pflanzsystem, + 1 Terra Line Kulturtopf Rund 30,5 cm x 26,5 cm

##### HPL Cortensteel® Set RU 48 cm Höhe 55 cm (mit Rollen Höhe 58 cm) besteht aus:

1 x Gefäß, 1 x Hydro Profi Line® Pflanzsystem, 1 Terra Line Kulturtopf Rund 37,5 cm x 32 cm

##### HPL Cortensteel® Set RU 70 cm Höhe 62 cm (mit Rollen Höhe 66 cm) besteht aus:

1 x Gefäß, 1 x Hydro Profi Line® Pflanzsystem, 1 Terra Line Kulturtopf Rund 50 cm x 39 cm

##### HPL Cortensteel® Set RU 95 cm Höhe 67,5 cm (mit Rollen Höhe 71,5 cm) besteht aus:

1 x Gefäß, 1 x Hydro Profi Line® Pflanzsystem, 1 Terra Line Kulturtopf Rund 60 cm x 46 cm

Weitere HPL Cortensteel® Gefäßgrößen und Formen auf Anfrage.

Jetzt schnell, einfach und richtig bepflanzen in Gefäßen  
mit den neuen Hydro Profi Line® Pflanzsystemen...



# Hydro Profi Line® Pflanzsysteme für Erdpflanzen



## HPL XL-Serie inklusive Hydro Profi Line® Pflanzsystem für Bäume an jedem Standort

(- auch für Hydrokulturpflanzen verwendbar)

### HPL XL/XL/XXL Bodengefäße - Made in Germany

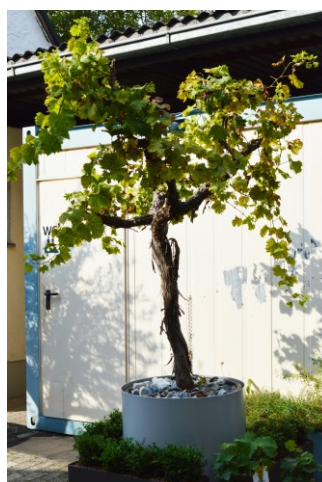
HPL Bodengefäße bestehen aus einem HPL Kunststoffeinsatz inklusive Hydro Profi Line® Pflanzsystem und einem Ziermantel wahlweise aus Metall oder Edelstahl. Die Metallmäntel sind pulverbeschichtet und in jeder RAL-Farbe mit matter oder glänzender Oberfläche erhältlich. Die Edelstahlmäntel sind gebürstet und können auf Wunsch auch pulverbeschichtet gefärbt werden.



HPL XL Edelstahl



HPL XL Metall pulverbeschichtet



### HPL XL Rund 71 cm x Höhe 60 cm Komplettsset besteht aus:

1 x Edelstahlmantel oder 1 x Metallmantel (Farbe nach Wahl), 1 x Kunststoffgefäß, 1 x Hydro Profi Line® Pflanzsystem inklusive Terra Line Kulturtopf wahlweise Rund 50 cm x 39 cm oder 55 cm x 45 cm  
(- auf Bestellung mit Überlauföffnung für überschüssiges Regenwasser bei Verwendung im Freien)



HPL XXXL Pflanzgefäße



HPL XXL Pflanzgefäße



Olivenbaum 3 m/1000 kg



Pachira 4 Meter

**HPL XXL Rund 115,3 cm x 68 cm Komplettsset besteht aus:** 1 x Bodenwanne aus Kunststoff, 1 x Hydro Profi Line® Systemmantel aus Stahl pulverbeschichtet (Farbe nach Wahl) oder Edelstahl gebürstet, 1 x Hydro Profi Line® Pflanzsystem inklusive Terra Line Kulturtopf wahlweise Rund 78 cm x 53 cm (180 l) oder Rund 95 cm x 55 cm (285 l), 1 x Bodenabstandshalter für Kulturtopf aus Edelstahl  
(- auf Bestellung mit Überlauföffnung für überschüssiges Regenwasser bei Verwendung im Freien)

**HPL XXXL Rund 115,3 cm x 77 cm Komplettsset besteht aus:** 1 x Bodenwanne aus Kunststoff, 1 x Hydro Profi Line® Systemmantel aus Stahl pulverbeschichtet (Farbe nach Wahl) oder Edelstahl gebürstet, 1 x Hydro Profi Line® Pflanzsystem inklusive Terra Line Kulturtopf Rund 102 cm x 65 cm (375 l), 1 x Bodenabstandshalter für Kulturtopf aus Edelstahl  
(- auf Bestellung mit Überlauföffnung für überschüssiges Regenwasser bei Verwendung im Freien)

HPL XL-Serie mit Hydro Profi Line® Pflanzsystemen für Großpflanzen an jedem Standort. Preisgünstig und sensationell einfach.



# HPL Topf in Topf Erdpflanzen zum Nachrüsten von vorhandenen Gefäßen



**Komplettsets mit Hydro Profi Line® Pflanzsystemen  
für alle Zimmer- und Freilandbegrünungen mit Erdpflanzen geeignet  
(- auch für Hydrokulturpflanzen verwendbar)**



**HPL Topf in Topf Komplettset**



**HPL Topf in Topf als Einsatz**



**Bepflanztes Gefäß inklusive HPL Topf in Topf**

## **HPL Topf in Topf Rund** - Made in Germany

HPL Topf in Topf sind die perfekten Einsatzsysteme für vorhandene Gefäße. Egal aus welchem Material die Gefäße bestehen, mit den hochwertigen HPL Topf in Topf kann jedes Gefäß nachgerüstet werden. Die Gefäße werden geschont und verfügen ab sofort über das neue Hydro Profi Line® Pflanzsystem. HPL Topf in Topf sind für alle Pflanzen und jeden Standort geeignet.



**HPL Topf in Topf inklusive Hydro Profi Line Pflanzsystem®**



**HPL Topf in Topf Rund 22 cm Höhe 20 cm Komplettset besteht aus:** 1 x Kunststoffgefäß  
1 x Hydro Profi Line® Pflanzsystem für Erdpflanzen, 1 x Terra Line Kulturtopf 16,5 cm x 14,5 cm  
(- auf Bestellung mit Überlaufloch für überschüssiges Regenwasser bei Verwendung im Freien)

**HPL Topf in Topf Rund 32 cm Höhe 32 cm Komplettset besteht aus:** 1 x Kunststoffgefäß  
1 x Hydro Profi Line® Pflanzsystem für Erdpflanzen, 1 x Terra Line Kulturtopf 23 cm x 20 cm  
(- auf Bestellung mit Überlaufloch für überschüssiges Regenwasser bei Verwendung im Freien)

**HPL Topf in Topf Rund 40 cm Höhe 36 cm Komplettset besteht aus:** 1 x Kunststoffgefäß  
1 x Hydro Profi Line® Pflanzsystem für Erdpflanzen, 1 x Terra Line Kulturtopf 30 cm x 27 cm  
(- auf Bestellung mit Überlaufloch für überschüssiges Regenwasser bei Verwendung im Freien)

**Ob Koniferen, Sträucher oder Saisonpflanzen, alle Pflanzen  
wachsen prächtig in Hydro Profi Line® Pflanzsystemen**



# HPL Topf in Topf Erdpflanzen zum Nachrüsten von vorhandenen Gefäßen



**Komplettssets mit Hydro Profi Line® Pflanzsystemen für Begrünungen mit Erdpflanzen**  
(- auch für Hydrokulturpflanzen verwendbar)

## HPL Topf in Topf Quadrat - Made in Germany

HPL Topf in Topf sind die perfekten Einsatzsysteme für alle quadratischen Gefäße und Lechuza® Gefäße.



HPL Topf in Topf Quadrat inklusive Hydro Profi Line Pflanzsystem®

**HPL Topf in Topf Quadrat 28 cm x 28 cm Höhe 33 cm Set besteht aus:** 1 x Kunststoffgefäß  
1 x Hydro Profi Line® Pflanzsystem für Erdpflanzen, 1 x Terra Line Kulturtopf 23 cm x 20 cm

**HPL Topf in Topf Quadrat 38 cm x 38 cm Höhe 37 cm Set besteht aus:** 1 x Kunststoffgefäß  
1 x Hydro Profi Line® Pflanzsystem für Erdpflanzen, 1 x Terra Line Kulturtopf 30 cm x 27 cm

**HPL Topf in Topf Quadrat 47 cm x 47 cm Höhe 46 cm Set besteht aus:** 1 x Kunststoffgefäß  
1 x Hydro Profi Line® Pflanzsystem für Erdpflanzen, 1 x Terra Line Kulturtopf 37,5 cm x 32 cm

(- auf Bestellung mit Überlaufbohrung für überschüssiges Regenwasser bei Verwendung im Freien)

## HPL Maxi-Serie Topf in Topf - Made in Germany

HPL Topf in Topf sind die perfekten Einsatzsysteme für Großpflanzen in vorhandene Gefäße.

**HPL Maxi 1 Topf in Topf Rund 70 cm Höhe 55 cm Set besteht aus:** 1 x Kunststoffgefäß,  
1 x Hydro Profi Line® Pflanzsystem für Erdpflanzen,  
1 x Terra Line Kulturtopf 50 cm x 39 cm

**HPL Maxi 2 Topf in Topf Rund 70 cm Höhe 59 cm Set besteht aus:** 1 x Kunststoffgefäß,  
1 x Hydro Profi Line® Pflanzsystem für Erdpflanzen,  
1 x Terra Line Kulturtopf 55 cm x 45 cm

**HPL Maxi 3 Topf in Topf Rund 80 cm Höhe 65 cm Set besteht aus:** 1 x Kunststoffgefäß  
1 x Hydro Profi Line® Pflanzsystem für Erdpflanzen,  
1 x Terra Line Kulturtopf 60 cm x 46 cm



(- auf Bestellung mit Überlaufloch für überschüssiges Regenwasser bei Verwendung im Freien)

Gesunde, pflegeleichte Pflanzen in Hydro Profi Line® Pflanzsystemen



# HPL Wandbegrünungssysteme für Innen- und Außenbereiche



## Wandbegrünungselemente mit Hydro Profi Line® Pflanzsystemen für alle Erdpflanzen und Hydrokulturpflanzen

### HPL Wandbegrünungssystem Mini - Made in Germany

Wandbegrünungssysteme Mini werden aus hochwertigem gebürstetem Edelstahl gefertigt. Sie sind schnell und einfach mit 2 Schrauben an jede Wand zu montieren. HPL Wandbegrünungssysteme Mini können für Flächenbegrünungen beliebig oft neben- oder übereinander platziert werden. Ob in Räumen oder im Freien als grünes Bild oder flächige Begrünung, alle Pflanzen in Erde oder Hydrokultur gedeihen prächtig bei geringstem Gieß- und Pflegeaufwand im integrierten Hydro Profi Line® Pflanzsystem. HPL Wandbegrünungssysteme Mini bieten Platz für 40 Pflanzen im Kulturtopf Rund 7 cm x 9 cm, die durch das integrierte Quick Change System jederzeit schnell und einfach ausgetauscht werden können. Auf Wunsch fertigen wir HPL Wandbegrünungssysteme Mini in jeder anderen gewünschten Größe und auch aus poliertem hochglänzendem Edelstahl.



HPL Wandbegrünungssystem Mini mit Zimmerpflanzen in Erde und Orchideen    Kräuter und Freilandpflanzen im Mix



Kräuter und blühende Saisonpflanzen



Hydrokulturpflanzen



Orchideen



Erdpflanzen

### HPL Wandbegrünungssysteme Mini

**Breite 100 cm x Höhe 80 cm Tiefe 12 cm Komplettsset besteht aus:**

1 x Wasserdichte Rückwandplatte mit aufgesetzten Pflanzwannen aus gebürstetem Edelstahl,  
4 x Hydro Profi Line® Pflanzsystem für Erdpflanzen und auch Hydrokulturpflanzen verwendbar,  
40 x Kulturtöpfe Rund 9 cm x 7 cm zum Bepflanzen

HPL Wandbegrünungen mit Hydro Profi Line® Pflanzsystemen für pflegeleichtes gesundes Grün an jeder Wand.



# HPL Wandbegrünungssysteme für Fassaden, Wände und Mauern...

Wandbegrünungen mit Hydro Profi Line® Pflanzsystemen für jeden Standort.



## HPL Wandbegrünungssystem Midi und Maxi - Made in Germany

Wandbegrünungssysteme Midi und Maxi werden aus hochwertigem gebürstetem Edelstahl gefertigt. Sie bestehen im Starter set jeweils aus 5 Pflanzenwannen, wobei die oberste Wanne auf Wunsch mit integriertem Wassereinlauf bestellt werden kann. Die Pflanzenwannen können entweder direkt an jede Wand geschraubt werden oder auf zu befestigende Systemschienen verschraubt werden. Bei Verwendung im Freien für Fassadenbegrünungen verfügt jede einzelne Wanne über einen integrierten Überlauf mit Gefäß zu Gefäßbewässerung. Die Standardbreite der Wannens beträgt 100 cm. Auf Wunsch fertigen wir die Wannens in jeder anderen Breite. Alle Wannens verfügen über das integrierte Hydro Profi Line® Pflanzsystem. Jede einzelne Pflanze kann schnell und einfach durch Quick Change System ausgetauscht werden. Ob immergrüne Wände oder blühende Wände alles ist in den einzigartigen HPL Wandbegrünungssystemen an jedem Standort möglich.



HPL Wandbegrünungssystem Mini mit Zimmerpflanzen in Erde und Orchideen    Kräuter und Freilandpflanzen im Mix

### HPL Wandbegrünungssystem Midi Freiland

**Breite 100 cm x Höhe 225 cm Tiefe 17,5cm**

**Komplettset besteht aus:**

4 x Edelstahlwannenmodul Breite 100 cm Höhe 45 cm  
Tiefe 17,5 cm mit Überlauf, 1 x Edelstahlwanne Maße w.o.  
als Kopfmodul mit Wassereinlauf und Schlauchanschluss,  
5 x Hydro Profi Line® Pflanzsystem für Erdpflanzen,  
45 x Terra Line Kulturtöpfe 14 cm x 16 cm zum Bepflanzen

### HPL Wandbegrünungssystem Midi Räume

**Breite 100 cm x Höhe 225 cm Tiefe 17,5cm**

**Komplettset besteht aus:**

5 x Edelstahlwannenmodul Breite 100 cm Höhe 45 cm  
Tiefe 17,5 cm, 5 x Hydro Profi Line® Pflanzsystem  
für Erdpflanzen auch für Hydrokulturpflanzen verwendbar,  
45 x Terra Line Kulturtöpfe 14 cm x 16 cm zum Bepflanzen



HPL Midi Wandbegrünung in der Karlstorpassage in München

HPL Wandbegrünungselemente inklusive Hydro Profi Line® Pflanzsystem  
eignen sich auch hervorragend für Passagenbegrünungen...



# HPL Wandbegrünungssysteme fertigen wir in jeder Größe, für jeden Anspruch...



## HPL Wandbegrünungssystem Maxi - Made in Germany



HPL Maxi mit Zimmerpflanzen in Erde



HPL Maxi mit Hydrokulturpflanzen



HPL Maxi mit Freilandpflanzen



### HPL Wandbegrünungssystem Maxi für Freiland

**Breite 100 cm x Höhe 225 cm Tiefe 21 cm**

**Standard Starter Komplettset besteht aus:**

4 x Edelstahlwannen Breite 100 cm Höhe 45 cm Tiefe 21 cm mit Überlauf, 1 x Edelstahlwanne Maße w.o. als Kopfmodul mit Wassereinlauf und Schlauchanschluss,  
5 x Hydro Profi Line® Pflanzsystem für Erdpflanzen,  
45 x Terra Line Kulturtöpfe 14 cm x 16 cm zum Bepflanzen

### HPL Wandbegrünungssystem Maxi für Räume

**Breite 100 cm x Höhe 225 cm Tiefe 21 cm**

**Standard Starter Komplettset besteht aus:**

5 x Edelstahlwannen Breite 100 cm Höhe 45 cm Tiefe 21 cm,  
5 x Hydro Profi Line® Pflanzsystem für Erdpflanzen,  
30 x Terra Line Kulturtöpfe 16,5 cm x 14,5 cm zum Bepflanzen  
alternativ für Hydrokulturen mit:  
5 x Hydro Profi Line® Pflanzsystem für je Hydrokulturpflanzen  
im Kulturtopf Rund 13 cm x 12 cm



Bestes Pflanzsystem



# Produktion von Hydro Profi Line® Pflanzsystemen für jeden Begrünungswunsch in Innen- und Außenbereichen



**Für jede Pflanze mit Kulturtopf das passende Hydro Profi Line® Pflanzsystem:**

**Wir fertigen passend zu Pflanzen mit Kulturtopf** ein Hydro Profi Line® Pflanzsystem für jeden Begrünungswunsch. Die Großpflanzen bleiben in ihrem vorhandenen Kulturtopf. Wir nehmen Maß und fertigen speziell zu dieser Pflanze ein Hydro Profi Line® Pflanzsystem für den gewünschten Aufstellungsort. Die Pflanze wird dann nur noch in das Pflanzsystem gehängt und fertig ist die Bepflanzung. Schnell, sauber, einfach und perfekt. Weitere Pflanzarbeiten und Pflanzsubstrate werden nicht benötigt.

**Hydro Profi Line® Pflanzsysteme für jeden Standort:**

**Für Raumbegrünungen** produzieren wir Hydro Profi Line® Pflanzsysteme mit wasserdichten Gefäßen oder für wasserdichte Pflanzbecken in jeder gewünschten Form und Größe.

**Für Freilandbegrünungen** fertigen wir auf Wunsch Hydro Profi Line® Pflanzsysteme mit Gefäßen oder Pflanzbecken inklusive Wasserüberlauf zum Abfluss von überschüssigem Regenwasser. Für jeden Anspruch die perfekte Lösung.

**Für Wandbegrünungen in Räumen und im Freien** fertigen wir Wandbegrünungselemente mit Hydro Profi Line® Pflanzsystemen in jeder Größe. Auch mit automatischen Bewässerungssystemen erhältlich.

**Für Parkbegrünungen** fertigen wir begehbare Hydro Profi Line® Pflanzsysteme zum Versenken im Erdreich. Der Wasserverbrauch für Großpflanze reduziert sich hierdurch um bis zu 80% gegenüber herkömmlichen Bepflanzungen.

**Für Begrünungen auf Süßwasser Gewässern.**

Ob auf schwimmenden Inseln oder auf im Boden fest verankerte Aufstellflächen, wir fertigen hierfür geeignete Hydro Profi Line® Pflanzsysteme für jeden Begrünungswunsch. Ein gießen der Pflanzen ist nicht mehr nötig...



Hydro Profi Line® Standsysteme

Hydro Profi Line® Pflanzsysteme für jeden Begrünungswunsch

**Wir planen und fertigen Hydro Profi Line® Pflanzsysteme für alle vertikalen und horizontalen Begrünungsvorhaben.**



Bestes Pflanzsystem

# HPL Raumteilungselemente - bepflanzter Sichtschutz für jeden Standort

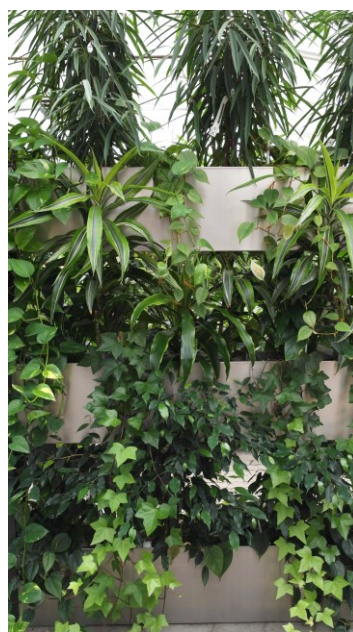


**HPL Raumteilungselemente mit Hydro Profi Line® Pflanzsystemen sind für alle Erdpflanzen und Hydrokulturlpflanzen geeignet** - Made in Germany

HPL Raumteilungselemente werden aus hochwertigsten Materialien gefertigt. Die Pflanzenwanne bestehen aus gebürstetem Edelstahl und die Seitenwangen aus pulverbeschichtetem Metall. Die Seitenwangen können in jeder RAL Farbe beschichtet werden. Die Raumteiler sind ohne Werkzeug schnell und einfach zu montieren und bepflanzen. In allen Wannen sind Hydro Profi Line® Pflanzsysteme installiert. Durch das beinhaltetete Quick Change System kann jede einzelne Pflanze schnell und einfach jederzeit ausgetauscht werden. Zum Bepflanzen der Raumteilungselemente werden keine Pflanzsubstrate benötigt. Die Pflanzen werden lediglich mit Ihrem Kulturtopf in die Hydro Profi Line® Systemscheibe gehängt und fertig bepflanzt ist der begrünte Raumteiler.

Die Raumteiler können je nach Laune immergrün, blühend oder gemischt bepflanzt werden. In Räumen können selbst Hydrokulturlpflanzen mit Erdpflanzen in einer Pflanzwanne kombiniert werden. HPL Raumteilungselemente mit Hydro Profi Line® Pflanzsystemen eignen sich für jeden Begrünungswunsch und für herrliche Bepflanzungen bei geringstem Gieß- und Pflegeaufwand.

Die HPL Raumteilungselemente bestehen durch ihre klare Linienführung und die hochwertige Verarbeitung der verwendeten Materialien. **Schlichte, zeitlose Eleganz für jeden Standort.** Sie bieten: Sichtschutz, Schallreduzierung, Luftbefeuchtung, Feinstaubbindung, Luftreinigung, Sauerstoffproduktion und sind „NATÜRLICH“ schön.



**HPL Raumteilungselemente mit Hydro Profi Line® Pflanzsystemen für üppige Begrünungen an jedem Standort**

Grüne Raumteiler eignen sich hervorragend für Bürobegrünungen, Kantinenbegrünungen, Terrassenbegrünungen, Raumbegrünungen, Objektbegrünungen, Hallenbegrünungen, Wartehallenbegrünungen, Foyer - Begrünungen, Hofbegrünungen..., einfach für alle Begrünungsmaßnahmen, mit denen Flächen durch natürliches Grün abgegrenzt oder unterteilt werden sollen.

**Raumteiler mit lebendigem Grün verschönern jeden Standort  
und ändern kontinuierlich ihr Erscheinungsbild.**



Bestes Pflanzsystem

# HPL Raumteilungselemente für Begrünungen in Innen- und Außenbereichen



HPL Raumteilungselemente mit Hydro Profi Line® Pflanzsystem sind standardmäßig in 2 Größen verfügbar:

## HPL Raumteiler klein

**Breite 150 cm x Höhe 150 cm x Tiefe 26 cm**

Für Erdpflanzen:

2 x Seitenstahlwangen pulverbeschichtet in jeder RAL Farbe erhältlich,  
2 x gebürstete Edelstahlwannen (bei Verwendung im Freien mit Überlaufbohrung für überschüssiges Regenwasser),  
2 x Hydro Profi Line® Pflanzsysteme für Erdpflanzen,  
12 x Terra Line Kulturtöpfe 16,5 cm x 14,5 cm zu bepflanzen

Für Hydrokulturpflanzen:

2 x Seitenstahlwangen pulverbeschichtet in jeder RAL Farbe erhältlich,  
2 x gebürstete Edelstahlwannen  
2 x Hydro Profi Line® Pflanzsystem für je 6 x Hydrokulturpflanzen im Kulturtopf Rund 18 cm x 19 cm, oder mit  
2 x Hydro Profi Line® Pflanzsystem für je 10 x Hydrokulturpflanzen im Kulturtopf Rund 15 cm x 19 cm



## HPL Raumteiler groß

**Breite 150 cm x Höhe 185 cm x Tiefe 26 cm**

Für Erdpflanzen:

2 x Seitenstahlwangen pulverbeschichtet in jeder RAL Farbe erhältlich,  
3 x pulverbeschichtete Edelstahlwannen (bei Verwendung im Freien mit Überlaufbohrung für überschüssiges Regenwasser),  
3 x Hydro Profi Line® Pflanzsysteme für Erdpflanzen,  
18 x Terra Line Kulturtöpfe 16,5 cm x 14,5 cm zu bepflanzen

Für Hydrokulturpflanzen:

2 x Seitenstahlwangen pulverbeschichtet in jeder RAL Farbe erhältlich,  
3 x gebürstete Edelstahlwannen  
3 x Hydro Profi Line® Pflanzsystem für je 6 x Hydrokulturpflanzen im Kulturtopf Rund 18 cm x 19 cm, oder mit  
3 x Hydro Profi Line® Pflanzsystem für je 10 x Hydrokulturpflanzen im Kulturtopf Rund 15 cm x 19 cm



**HPL Raumteiler produzieren wir auch in jeder anderen gewünschten Größe.**



Raumteiler Ausschnitt



Hydro Profi Line® Systemscheibe für Erdpflanzen



Hydro Profi Line® Systemscheibe für Hydrokulturen

**Pflegeleichtes Grün in Hydro Profi Line® Pflanzsystemen...**



# Hydro Profi Line® Pflanzsysteme für Hydrokulturen



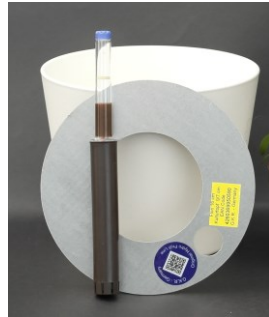
## Pflanzgefäße inklusive Hydro Profi Line® Pflanzsysteme für alle Raumbegrünungen

### Flori Tischgefäße - Made in Germany

Flori Tischgefäße werden aus hochwertigem Kunststoff gefertigt. Sie sind in vielen RAL-Farben und Trendfarben erhältlich.



Flori 14 Hydro



Flori 16 Hydro



Flori 19 Hydro



Flori 24 Hydro

**Flori 14 / RD 14 cm Höhe 12 cm Komplettsset besteht aus:** 1 x Pflanzgefäß,  
1 x Hydro Profi Line® Pflanzsystem für 1 x Hydrokulturpflanze im Kulturtopf 9 cm x 7 cm

**Flori 16 / RD 16 cm Höhe 13,5 cm Komplettsset besteht aus:** 1 x Pflanzgefäß,  
1 x Hydro Profi Line® Pflanzsystem für 1 x Hydrokulturpflanze im Kulturtopf 9 cm x 7 cm

**Flori 19 / RD 19,5 cm Höhe 17,5 cm Komplettsset besteht aus:** 1 x Pflanzgefäß,  
1 x Hydro Profi Line® Pflanzsystem für 1 x Hydrokulturpflanze im Kulturtopf 13 cm x 12 cm

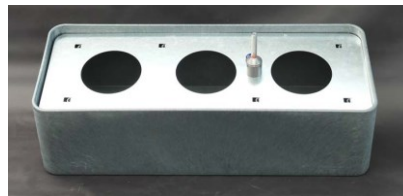
**Flori 24 / RD 24 cm Höhe 22 cm Komplettsset besteht aus:** 1 x Pflanzgefäß,  
1 x Hydro Profi Line® Pflanzsystem für 1 x Hydrokulturpflanze im Kulturtopf 13 cm x 12 cm

### Basic Sideboard Gefäße - Made in Germany

Basic Gefäße werden aus hochwertigem, bruchsicheren Kunststoff gefertigt. Sie sind in jeder RAL-Farbe lieferbar mit glänzender, matter, glatter oder Struktur lackierter Oberfläche.



Basix 100 cm x 23 cm x 22 cm



Basic 80 cm x 30 cm x 23 cm



Basic 90 cm x 35 cm x 24 cm

**Basic 80 cm x 20 cm Höhe 24 cm Komplettsset besteht aus:** 1 x Pflanzgefäß,  
1 x Hydro Profi Line® Pflanzsystem für 4 x Hydrokulturpflanzen im Kulturtopf 13 cm x 12 cm

**Basic 100 cm x 23 cm Höhe 22 cm Komplettsset besteht aus:** 1 x Pflanzgefäß,  
1 x Hydro Profi Line® Pflanzsystem für 5 x Hydrokulturpflanzen im Kulturtopf 13 cm x 12 cm

**Basic 80 cm x 30 cm Höhe 23 cm Komplettsset besteht aus:** 1 x Pflanzgefäß,  
1 x Hydro Profi Line® Pflanzsystem für 3 x Hydrokulturpflanzen im Kulturtopf 15 cm x 19 cm

**Basic 90 cm x 35 cm Höhe 24 cm Komplettsset besteht aus:** 1 x Pflanzgefäß,  
Hydro Profi Line® Pflanzsystem für 5 x Hydrokulturpflanzen im Kulturtopf 15 cm x 19 cm  
oder für 3 x Hydrokulturpflanzen im Kulturtopf 18 cm x 19 cm

Tisch- und Sideboard Gefäße mit Hydro Profi Line® Pflanzsysteme müssen bis zu 8 Wochen nicht gegossen werden.



# Hydro Profi Line® Pflanzsysteme für Hydrokulturen



## Pflanzgefäße inklusive Hydro Profi Line® Pflanzsysteme für alle Zimmerpflanzen in Hydrokultur

### Elegance Bodengefäße - Made in Germany

Elegance Gefäße werden aus hochwertigem, bruchsicheren Kunststoff gefertigt. Sie können mit verdeckten Rollen ausgestattet werden. Sie sind in jeder RAL-Farbe lieferbar mit glänzender, matter, glatter oder Struktur lackierter Oberfläche.



Elegance Rund 37 cm x 36 cm



Elegance Rund 50 cm x 39 cm



Elegance Quadrat 50 cm x 50 cm x 39 cm

**Elegance Rund 37 cm Höhe 36 cm Komplettset besteht aus:** 1 x Pflanzgefäß , 1 x Hydro Profi Line® Pflanzsystem für 1 x Hydrokulturpflanzen im Kulturtopf 18 cm x 19 cm, oder 22 cm x 19 cm, oder 28 cm x 19 cm

**Elegance Rund 50 cm Höhe 39 cm Komplettset besteht aus:** 1 x Pflanzgefäß , 1 x Hydro Profi Line® Pflanzsystem für 1 x Hydrokulturpflanzen im Kulturtopf 22 cm x 19 cm, oder 28 cm x 19 cm, oder 32 cm x 19 cm, oder 1 x Hydrokulturpflanze im Kulturtopf 18 cm x 19 cm und 2 x Hydrokulturpflanzen im Kulturtopf 15 cm x 19 cm, oder 3 x Hydrokulturpflanzen im Kulturtopf 15 cm x 19 cm

**Elegance Quadrat 50 cm x 50 cm Höhe 39 cm Komplettset besteht aus:** 1 x Pflanzgefäß , 1 x Hydro Profi Line® Pflanzsystem für 1 x Hydrokulturpflanzen im Kulturtopf 22 cm x 19 cm, oder 28 cm x 19 cm, oder 32 cm x 19 cm, oder 3 x Hydrokulturpflanzen im Kulturtopf 15 cm x 19 cm, oder 3 x Hydrokulturpflanzen im Kulturtopf 18 cm x 19 cm, oder 2 x Hydrokulturpflanzen im Kulturtopf 18 cm x 19 cm mit zusätzlicher Bohrung zur Schlauchdurchführung für Wasserspiele.

### Parel Großgefäße - Made in Germany

Parel Gefäße werden aus hochwertigem, bruchsicheren Kunststoff gefertigt. Sie können mit verdeckten Rollen ausgestattet werden. Sie sind in jeder RAL-Farbe lieferbar mit glänzender, matter, glatter oder Struktur lackierter Oberfläche.



Parel Rund 60 cm x 53 cm



Parel Rund 70 cm x 53 cm



**Parel Rund 60 cm Höhe 53 cm Komplettset besteht aus:** 1 x Pflanzgefäß, 1 x Hydro Profi Line® Pflanzsystem inklusive Kulturtopf Rund 50 cm x 35 cm für Großpflanzen

**Parel Rund 70 cm Höhe 53 cm Komplettset besteht aus:** 1 x Pflanzgefäß, 1 x Hydro Profi Line® Pflanzsystem inklusive Kulturtopf Rund 50 cm x 35 cm für Großpflanzen

Bei Begrünungen in Hydro Profi Line® Pflanzsystemen gibt es keine Wurzelverdichtungen.



# Hydro Profi Line® Pflanzsysteme für Hydrokulturen



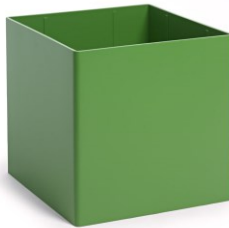
## Pflanzgefäße inklusive Hydro Profi Line® Pflanzsysteme für moderne Raumbegrünungen

### Prestige / Promo Boden- und Hochgefäße - Made in Germany

Prestige Gefäße werden aus hochwertigem, bruchsicheren Kunststoff gefertigt. Sie können mit verdeckten Rollen ausgestattet werden. Sie sind in jeder RAL-Farbe lieferbar mit glänzender, matter, glatter oder Struktur lackierter Oberfläche.



**Prestige Säule**  
40 cm x 40 cm Höhe 75 cm



**Prestige Kubus**  
40 cm x 40 cm Höhe 40 cm



**Promo Säule**  
40 cm x 40 cm Höhe 75 cm



**Kunststoffeffinsatz mit HPL - System**

**Prestige Säule 40 cm x 40 cm Höhe 75 cm Komplettsset besteht aus:** 1 x Pflanzgefäß, 1 x Zwischenboden, 1 x Kunststoffeffinsatz, 1 x Hydro Profi Line® Pflanzsystem für 1 x Hydrokulturpflanze im Kulturtopf 18 cm x 19 cm, oder 22 cm x 19 cm, oder 28 cm x 19 cm, oder 32 cm x 19 cm (-weitere Gefäßhöhen auf Anfrage)

**Prestige Würfel 40 cm x 40 cm Höhe 40 cm Komplettsset besteht aus:** 1 x Pflanzgefäß, 1 x Kunststoffeffinsatz, 1 x Hydro Profi Line® Pflanzsystem für 1 x Hydrokulturpflanze im Kulturtopf 18 cm x 19 cm, oder 22 cm x 19 cm, oder 28 cm x 19 cm, oder 32 cm x 19 cm

**Promo 40 cm x 40 cm Höhe 75 cm Komplettsset besteht aus:** 1 x Pflanzgefäß, 1 x Zwischenboden, 1 x Kunststoffeffinsatz, 1 x Hydro Profi Line® Pflanzsystem für 1 x Hydrokulturpflanze im Kulturtopf 18 cm x 19 cm, oder 22 cm x 19 cm, oder 28 cm x 19 cm, oder 32 cm x 19 cm (-weitere Gefäßhöhen auf Anfrage)

### Expert / Primus Säulen - Hochgefäße - Made in Germany

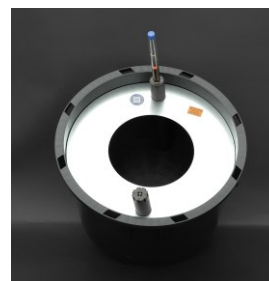
Expert / Primus Gefäße werden aus hochwertigem, bruchsicheren Kunststoff gefertigt. Sie können mit verdeckten Rollen ausgestattet werden. Sie sind in jeder RAL-Farbe lieferbar mit glänzender, matter, glatter oder Struktur lackierter Oberfläche.



**Expert Säule**  
Rund 43 cm Höhe 78 cm



**Primus Säule Rund konisch**  
43 cm Höhe 75 cm



**Kunststoffeffinsatz mit HPL - System**

**Expert Säule Rund 43 cm Höhe 78 cm Komplettsset besteht aus:** 1 x Pflanzgefäß, 1 x Kunststoffeffinsatz, 1 x Hydro Profi Line® Pflanzsystem für 1 x Hydrokulturpflanze im Kulturtopf 18 cm x 19 cm, oder 22 cm x 19 cm, oder 28 cm x 19 cm (-weitere Gefäßhöhen auf Anfrage)

**Primus Säule Rund konisch 43 cm Höhe 75 cm Komplettsset besteht aus:** 1 x Pflanzgefäß, 1 x Kunststoffeffinsatz, 1 x Hydro Profi Line® Pflanzsystem für 1 x Hydrokulturpflanze im Kulturtopf 18 cm x 19 cm, oder 22 cm x 19 cm, oder 28 cm x 19 cm (-weitere Gefäßhöhen auf Anfrage)

Hydro Profi Line® Pflanzsysteme mit einzigartigem Wurzelvegetationsraum.



# Hydro Profi Line® Pflanzsysteme für Hydrokulturen



## Pflanzgefäße inklusive Hydro Profi Line® Pflanzsysteme für pflegeleichte, schöne Begrünungen in jedem Raum

### Prestige RE Boden- und Raumteiler Gefäße - Made in Germany

Prestige Gefäße werden aus hochwertigem, bruchsicheren Kunststoff gefertigt. Sie können mit verdeckten Rollen ausgestattet werden. Sie sind in jeder RAL-Farbe lieferbar mit glänzender, matter, glatter oder Struktur lackierter Oberfläche.



Prestige RE Gefäße



Prestige RE 90



Kunststoffeinsatz 40



Prestige RE 80



Prestige RE 120



Kunststoffeinsatz RD 35

### Prestige RE 90 cm x 40 cm Höhe 60 cm Komplettsset besteht aus: 1 x Pflanzgefäß,

1 x Gefäßzwischenboden, 1 x Kunststoffpflanzeinsatz, 1 x Hydro Profi Line® Pflanzsystem für 3 x Hydrokulturpflanze im Kulturtopf 18 cm x 19 cm

### Prestige RE 80 cm x 40 cm Höhe 75 cm Komplettsset besteht aus: 1 x Pflanzgefäß ,

2 x Gefäßzwischenboden, 2 x Kunststoffpflanzeinsätze Cubico 40 oder HPL RD 35, 2 x Hydro Profi Line® Pflanzsystem für je 1 x Hydrokulturpflanze wahlweise im Kulturtopf 18 cm x 19 cm, oder 22 cm x 19 cm, oder 28 cm x 19 cm, oder 32 cm x 19 cm. (-weitere Gefäßlängen und Höhen auf Anfrage)

### Prestige RE 120 cm x 40 cm Höhe 75 cm Komplettsset besteht aus: 1 x Pflanzgefäß,

3 x Gefäßzwischenboden, 3 x Kunststoffpflanzeinsätze Cubico 40 oder HPL RD 35, 3 x Hydro Profi Line® Pflanzsystem für je 1 x Hydrokulturpflanze wahlweise im Kulturtopf 18 cm x 19 cm, oder 22 cm x 19 cm, oder 28 cm x 19 cm, oder 32 cm x 19 cm. (-weitere Gefäßlängen und Höhen auf Anfrage)

### Talos Säulen - Hochgefäße - Made in Italy

Talos Gefäße werden aus hochwertigem Kunststoff gefertigt.

Sie sind in 6 Farben lieferbar mit glänzender oder matter Oberfläche. Auch als innen beleuchtetes weißes Gefäß verfügbar.

### Talos 33 cm Höhe 70 cm Komplettsset besteht aus:

1 x Pflanzgefäß, 1 x Hydro Profi Line® Pflanzsystem für 1 x Hydrokulturpflanze wahlweise im Kulturtopf 15 cm x 19 cm oder 18 cm x 19 cm.



matt

glänzend

beleuchtet

Bei Verwendung von Hydro Profi Line® Pflanzsystemen reduziert sich der Pflege- und Kostenaufwand erheblich.



## HPL Topf in Topf für Hydrokulturen zum Nachrüsten von vorhandenen Gefäßen



**Komplettsets mit Hydro Profi Line® Pflanzsystemen  
für alle Hydrokulturpflanzen**



**HPL Topf in Topf Komplettset**

**HPL Topf in Topf als Einsatz**

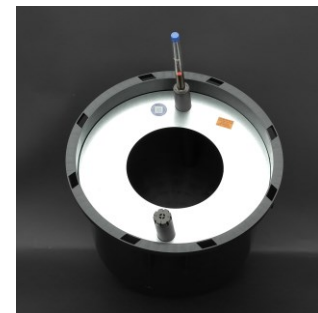
**Bepflanztes Gefäß inklusive HPL Topf in Topf**

### **HPL Topf in Topf Rund - Made in Germany**

HPL Topf in Topf sind die perfekten Einsatzsysteme für vorhandene Gefäße. Egal aus welchem Material die vorhandenen Gefäße bestehen, mit den hochwertigen HPL Topf in Topf kann jedes Gefäß nachgerüstet werden. Die Gefäße werden geschont und verfügen ab sofort über das neue Hydro Profi Line® Pflanzsystem. HPL Topf in Topf sind für alle Hydrokulturpflanzen an jedem Standort geeignet.



**HPL Topf in Topf inklusive Hydro Profi Line® Pflanzsystem**



**Lechuza® Einsatz mit HPL System**

**HPL Topf in Topf Rund 26 cm Höhe 30 cm Komplettset besteht aus:** 1 x Kunststoffgefäß,  
1 x Hydro Profi Line® Pflanzsystem für Hydrokulturpflanzen im Kulturtopf 15 cm x 19 cm

**HPL Topf in Topf Rund 30 cm Höhe 29 cm Komplettset besteht aus:** 1 x Kunststoffgefäß,  
1 x Hydro Profi Line® Pflanzsystem für Hydrokulturpflanzen wahlweise für Kulturtopfgröße  
15 cm x 19 cm oder 18 cm x 19 cm

**HPL Topf in Topf Rund 35 cm Höhe 30 cm Komplettset besteht aus:** 1 x Kunststoffgefäß,  
1 x Hydro Profi Line® Pflanzsystem für Hydrokulturpflanzen wahlweise für Kulturtopfgröße  
18 cm x 19 cm oder 22 cm x 19 cm

**HPL Topf in Topf Rund 44 cm Höhe 38 cm Komplettset besteht aus:** 1 x Kunststoffgefäß,  
1 x Hydro Profi Line® Pflanzsystem für Hydrokulturpflanzen wahlweise für Kulturtopfgröße  
22 cm x 19 cm oder 28 cm x 19 cm oder 32 cm x 19 cm

**HPL Topf in Topf Lechuza® Rund 40 cm Höhe 25 cm Komplettset besteht aus:** 1 x Kunststoffgefäß,  
1 x Hydro Profi Line® Pflanzsystem für Hydrokulturpflanzen wahlweise für Kulturtopfgröße  
18 cm x 19 cm oder 22 cm x 19 cm oder 28 cm x 19 cm

**HPL Topf in Topf inklusive Hydro Profi Line® Pflanzsysteme sind  
perfekt zum Nachrüsten von vorhandenen Gefäße.**





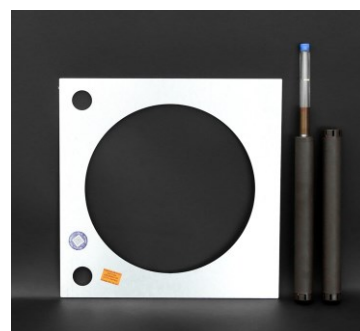
## HPL Topf in Topf für Hydrokulturen zum Nachrüsten von vorhandenen Gefäßen



**Komplettsets mit Hydro Profi Line® Pflanzsystemen  
für alle Hydrokulturpflanzen**

### HPL Topf in Topf Lechuza® Cubico - Made in Germany

HPL Topf in Topf sind die perfekten Einsatzsysteme für vorhandene quadratische oder Lechuza® Cubico Gefäße. Egal aus welchem Material die vorhandenen Gefäße bestehen, mit den hochwertigen HPL Topf in Topf kann jedes Gefäß nachgerüstet werden. Die Gefäße werden geschont und verfügen ab sofort über das neue Hydro Profi Line® Pflanzsystem. HPL Topf in Topf sind für alle Hydrokulturpflanzen an jedem Standort geeignet.



HPL Topf in Topf Lechuza® Cubico inklusive Hydro Profi Line Pflanzsystem®

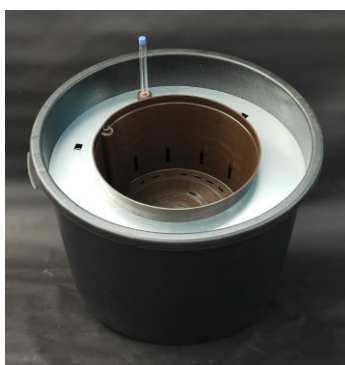
HPL Systembausteine

### HPL Topf in Topf Lechuza® Cubico 40 cm x 40 cm Höhe 25 cm Komplettset besteht aus:

1 x Kunststoffgefäß + 1 x Hydro Profi Line® Pflanzsystem für Hydrokulturpflanzen wahlweise für Kulturtopfgröße 18 cm x 19 cm oder 22 cm x 19 cm oder 28 cm x 19 cm oder 32 cm x 19 cm

### HPL Maxi Topf in Topf - Made in Germany

HPL Maxi Topf in Topf sind die perfekten Einsatzsysteme für Großpflanzen in vorhandene Gefäße.



HPL Maxi Topf in Topf inklusive Hydro Profi Line® Pflanzsystem

**HPL Maxi Topf in Topf Rund 51 cm Höhe 35 cm Komplettset besteht aus:** 1 x Kunststoffgefäß,  
1 x Hydro Profi Line® Pflanzsystem für Hydrokulturpflanzen wahlweise für Kulturtopfgröße  
22 cm x 19 cm oder 28 cm x 19 cm

**HPL Maxi Topf in Topf Rund 55 cm Höhe 35 cm Komplettset besteht aus:** 1 x Kunststoffgefäß,  
1 x Hydro Profi Line® Pflanzsystem für Hydrokulturpflanzen wahlweise für Kulturtopfgröße  
28 cm x 19 cm oder 32 cm x 19 cm

**HPL Topf in Topf inklusive Hydro Profi Line® Pflanzsysteme  
- jetzt nachrüsten für pflegeleichte Bepflanzungen.**



Ein Geschenk oder Werbepäsent zu jedem Anlass...



mit Hydro Profi Line® Pflanzsystem

**Pflanzen selber ziehen in PANTS 4 KIDS im Hydro Profi Line® Pflanzsystem**

**Mit PANTS 4 KIDS Anzuchtsets**

Die wunderbaren Kräfte der Natur erleben im Hydro Profi Line® Pflanzsystem.

Für alle Kinder, Hobbygärtner, Pflanzen- und Naturliebhaber.



Zur Anzucht von Pflanzen mit Samen oder kultivieren von Pflanzen aus Ablegern perfekt geeignet.

**PLANTS 4 KIDS Anzuchtsets bestehen aus:** 1 x Kunststoffgefäß Corona RD 9 cm Höhe 7 cm, 1 x Kulturtopf RD 5 cm Höhe 5 cm, 1 x Hydro Profi Line® Pflanzsystem

**Für Unternehmen:** Auf Wunsch sind PLANTS 4 KIDS Anzuchtsets im Polybeutel und mit Verpackungslasche erhältlich.

Die Verpackungslasche kann mit jeder Werbebotschaft individuell bedruckt werden:



**PLANTS 4 KIDS Anzuchtsets können auch für alle Hydrokulturpflanzen und Erdpflanzen im Kulturtopf RD 5 cm Höhe 5 cm verwendet werden.**

Auch kleine Pflanzen lieben Hydro Profi Line® Pflanzsysteme...



Einzigartig, nachhaltig, kostenreduzierend, wegweisend:



# Hydro Profi Line® Pflanzsysteme

für alle vertikalen und horizontalen Begrünungen  
in Räumen und Außenbereichen



Erfindung, Entwicklung und Produktion durch GKR Germany

Olivenbaum im Hydro Profi Line® Pflanzsystem auf der 15. Biennale für Architektur in Venedig:



Einzigartiger, perfekter Wurzelvegetationsraum mit sehr viel Luft und Wasser. Das Wasser bleibt im System, da eine Verdunstung über die Oberfläche durch die Hydro Profi Line® Systemscheibe sehr stark reduziert wird. Der Wasserverbrauch reduziert sich erheblich.



Weitere Informationen und Neuheiten zu Hydro Profi Line® Pflanzsystemen finden Sie unter:

**[www.hydro-profi-line.com](http://www.hydro-profi-line.com)**

Für Fragen stehen wir gerne jederzeit zur Verfügung:

**Tel. +49 (89) 159 14 80**

Oder besuchen Sie uns. Auf über 3.000 qm Ausstellungsfläche präsentieren wir Hydro Profi Line® Pflanzsysteme. Überzeugen Sie sich persönlich von dem prächtigen Pflanzenwachstum in HPL Systemen bei geringstem Pflege- und Kostenaufwand:

**G.K.R. Germany, Himmelschlüsselstraße 60, D-80995 München**



Nur Original mit diesem Logo!

Hydro Profi Line® Pflanzsysteme sind als europäisches Geschmacksmuster und als deutsches Gebrauchsmuster eingetragen und geschützt und dürfen ohne Zustimmung der G.K.R.- Germany weder produziert, kopiert oder vermarktet werden. Ferner sind die Hydro Profi Line® Pflanzsysteme zum Deutschen Patent angemeldet und veröffentlicht. Jede Zuwiderhandlung wird strafrechtlich verfolgt.

Hydro Profi Line® Pflanzsysteme sind Produkte „Made in Germany“ by G.K.R. Germany

# Hydro Profi Line® Pflanzsysteme

für alle vertikalen und horizontalen Begrünungen an jedem Standort  
bei geringstem Wasserverbrauch, Pflege- und Gießaufwand



• Wandbegrünungen • Fassadenbegrünungen • Balkonbegrünungen •



• Objektbegrünungen • Stadtbegrünungen • Terrassenbegrünungen •



• Raumbegrünungen • Bürobegrünungen • Begrünungen auf Gewässern •



[www.hydro-profi-line.com](http://www.hydro-profi-line.com)



Mit Hydro Profi Line® Pflanzsystemen für Begrünungen reduziert sich der sonst übliche Wasserverbrauch nachhaltig um bis zu 80 Prozent.

© GKR-Germany 2016