



Einzigartig, nachhaltig, perfekt
Hydro Profi Line® Begrünungssysteme



Für funktionelle, pflegeleichte Begrünungen auf allen vertikalen und horizontalen versiegelten Flächen. Für jeden Standort geeignet.



Hydro Profi Line® Systemkatalog 2018/2019

Für Architekten, Kommunen, Bauherren, GALA-Bau Betriebe, Gärtnereien, Dachdeckerbetriebe, Planungsbüros.





Einzigartig, nachhaltig, perfekt Hydro Profi Line® Begrünungssysteme



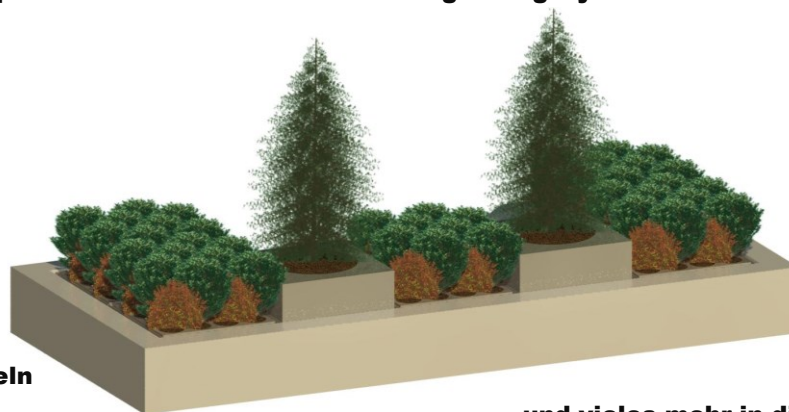
Für funktionelle, pflegeleichte Begrünungen an jedem Standort und für alle Verwendungszwecke hervorragend geeignet...



HPL® Stadtbegrünungspavillons



HPL® Flächenbegrünungssysteme



HPL® Pflanzinseln

und vieles mehr in diesem Katalog...

Jetzt verfügbar:

Hydro Profi Line®

Flüssig Volldünger 1000 ml

Anorganischer Dünger

- optimiert für

Hydro Profi Line® Pflanzsysteme

Für alle Freilandpflanzen

und Zimmerpflanzen

in Erde oder Hydrokultur

EAN: 4260369981471





Einzigartig, nachhaltig, perfekt

Hydro Profi Line® Begrünungssysteme

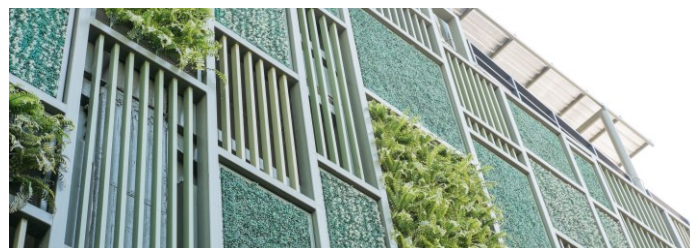


Jetzt können wir alle versiegelten Flächen einfach und kostengünstig intensiv begrünen...

Mit Hydro Profi Line® Begrünungssystemen können jetzt alle vertikalen und horizontalen Begrünungen schnell, kostengünstig und nachhaltig ausgeführt werden. Alle Pflanzen gedeihen prächtig in den revolutionären Hydro Profi Line® Pflanzsystemen. Sträucher, Bäume, mediterrane Pflanzen, Palmen, Rosen, blühende Pflanzen, einfach alle Pflanzen können verwendet werden. Eingebunden in das neue Hydro Profi Line® Gebäudebegrünungssystem müssen die Pflanzen nie mehr gegossen werden und der Wartungsaufwand reduziert sich entsprechend.

Hydro Profi Line®

**für Dachbegrünungen,
Fassadenbegrünungen,
Terrassenbegrünungen,
Flächenbegrünungen,
Carportbegrünungen,
Hofbegrünungen,
Stadt begrünungen,
Gebäudebegrünungen,
Wohnraumbegrünungen,
Innenraumbegrünungen,
und Begrünungen auf
allen versiegelten Flächen
im Freien und in Räumen.**



INHALT	SEITE
Hydro Profi Line® Gebäudebegrünungssysteme	4-25
Hydro Profi Line® Flächenbegrünungssysteme	26-31
Hydro Profi Line® Kulturtopfmodule	32-39
Hydro Profi Line® Pflanzkorbmodule	40-41
Hydro Profi Line® Wasserbecken	41-42
Hydro Profi Line® Pflanzkörbe	43
Hydro Profi Line® Gehweg- / Versorgungsmodule	44
Hydro Profi Line® Rastersystem	45-49
Hydro Profi Line® Wand- und Fassadenbegrünungssysteme	50-52
Hydro Profi Line® Stadtbegrünungspavillons	53-61
Hydro Profi Line® Großpflanzensysteme	62-67
Hydro Profi Line® Pflanzgefäße	68-73
Hydro Profi Line® Raumteiler / Pflanzenbilder	74-75
Hydro Profi Line® multifunktionale Gefäße und Konstruktionen	76-80
Hydro Profi Line® Glossar / IAPS-Zentrum der GKR-Germany Informations-, Ausstellungs-, Planungs- und Schulungszentrum	81-82

Pflegeleichtes „GRÜN“ mit Hydro Profi Line® Begrünungssystemen...



Weltneuheit: Hydro Profi Line® Gebäudebegrünungssysteme für Freiflächen



Wir freuen uns Ihnen die weltneuen **HPL® Gebäudebegrünungssysteme** zu präsentieren. Noch nie war es so einfach eine funktionierende, intensive wie extensive Begrünung auf oder an Gebäuden zu realisieren. Sie benötigen für üppige Dachflächenbegrünungen, Balkonbegrünungen, Terrassenbegrünungen und Hofbegrünungen lediglich ein Wasserbecken mit mindestens 13 cm Füllhöhe sowie die neuen **HPL® Modulsysteme** für Ihre Begrünungswünsche:

- Zunächst werden die Wasserbecken auf den zu begrünenden Gebäudeflächen installiert
 - Anschließend werden die **HPL® Modulsysteme** in die Becken gestellt und miteinander verschraubt
 - Abschließend werden die gewünschten Pflanzen in **HPL® Spezialkulturtöpfen**, oder für dichte Flächenbegrünungen die **HPL® Pflanzkörbe**, in die **HPL® Modulsysteme** gehängt
- ➔ Fertig ist Ihr Begrünungsvorhaben

Eben so leicht können Begrünungsflächen auch noch nach Jahren wieder deinstalliert werden. Da wir für die Produktion unserer **HPL® Modulsysteme** ausschließlich hochwertige Rohstoffe wie Edelstahl verwenden und wir möglichst nach dem Cradle to Cradle® Prinzip langfristig planen und produzieren, werden nach Vereinbarung die gebrauchten **HPL® Modulsysteme** wieder von uns zurückgenommen.

Bei Begrünungen mit den **HPL® Gebäudebegrünungssystemen** wird auf jegliches Pflanzsubstrat innerhalb und um die Pflanzmodule verzichtet, wodurch sich die statische Belastung für gewünschte Begrünungsflächen sowie der Arbeitsaufwand für Begrünungen erheblich reduzieren.

Die Versorgung der Pflanzen mit Wasser erfolgt hauptsächlich mittels Regenwasser. In südlichen, trockenen Ländern mit geringen Niederschlagsmengen erfolgt die Bewässerung zusätzlich über einen Trinkwasseranschluss. Der Wasserverbrauch für Begrünungen reduziert sich bei der Verwendung von **HPL® Modulsystemen** gegenüber allen derzeit bekannten Pflanzsystemen nachhaltig um bis zu 80%.

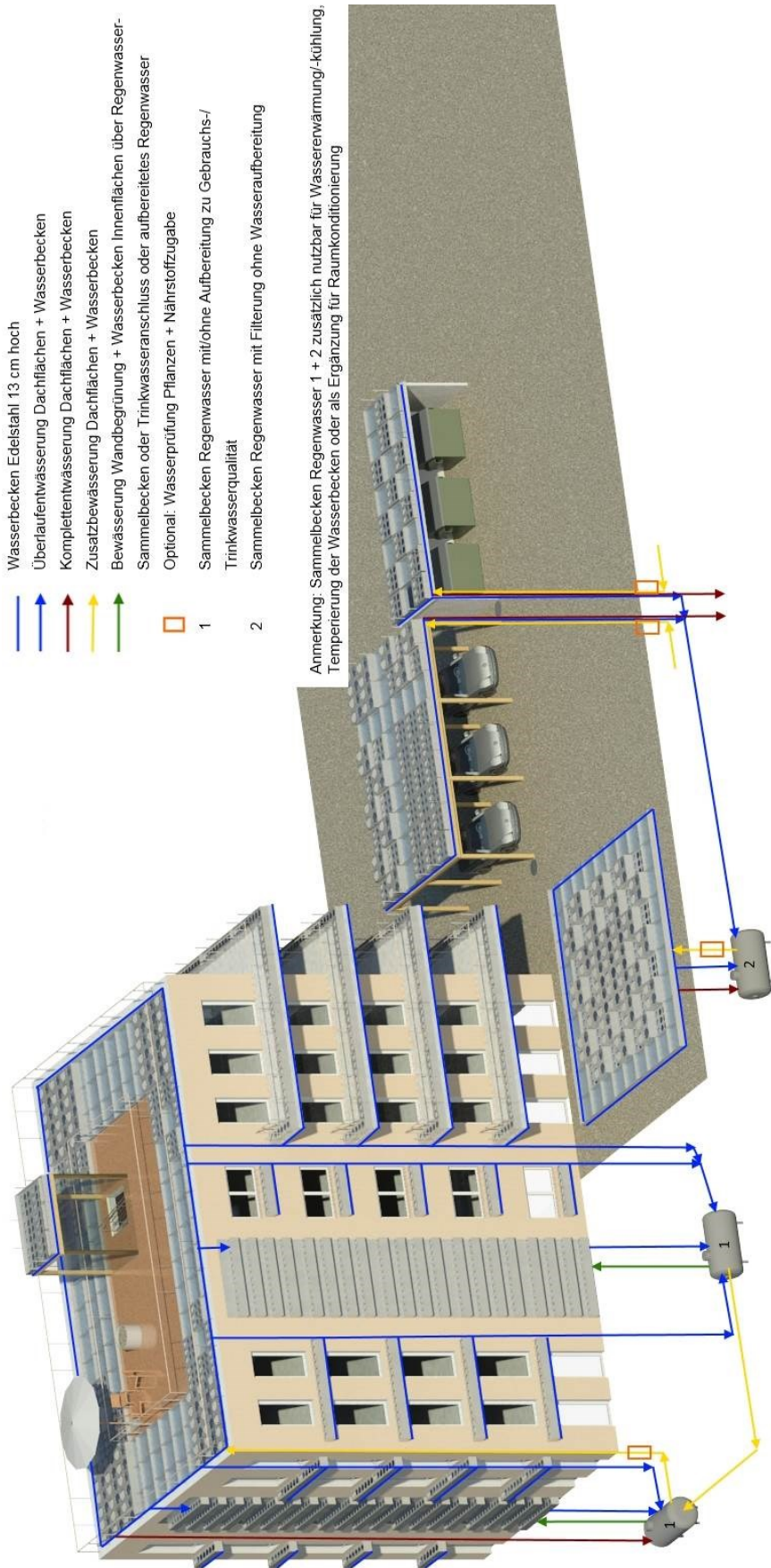
Als Ergänzung zu den horizontalen Begrünungsmaßnahmen können problemlos **HPL® Wand- und Fassadenbegrünungsmodule** in das **HPL® Gebäudebegrünungssystem** integriert werden.

Die **HPL® Gebäudebegrünungssysteme** verfügen selbstverständlich über alle weiteren Vorteile der patentierten **HPL® Pflanzsysteme** (siehe Seite 2).



Hydro Profi Line® Gebäudebegrünungssysteme für Freiflächen

Installationsmöglichkeiten und Wasserversorgung





Hydro Profi Line® Gebäudebegrünungssysteme für Innenräume

Installationsmöglichkeiten und Wasserversorgung



- Wasserbecken Edelstahl 13 cm hoch
- Überlaufentwässerung Dachflächen + Wasserbecken
- Kompletzentwässerung Dachflächen + Wasserbecken
- Bewässerung Wandbegrünung + Wasserbecken
- Innenflächen über Regenwasser-Sammelbecken oder Trinkwasseranschluss oder aufbereitetes Regenwasser
- Optional: Wasserprüfung Pflanzen + Nährstoffzugabe

Anmerkung: Sammelbecken Regenwasser 1 + 2 zusätzlich nutzbar für Wassererwärmung/-kühlung, Temperierung der Wasserbecken oder als Ergänzung für Raumkonditionierung

Das **HPL® Gebäudebegrünungssystem für Innenräume** kann alleinstehend oder angebunden an das **HPL® Gebäudebegrünungssystem für Freiflächen** installiert werden. Die Wasserversorgung der einzelnen Begrünungselemente erfolgt hierbei über die Regenwassernutzung aus dem Sammelbecken oder alternativ mit Wasser über einen Trinkwasseranschluss.

Flächenbegrünungen in Räumen können wie im Freien ebenso leicht und kostengünstig in modularer Weise installiert werden. Auch hier benötigen wir lediglich ein Wasserbecken mit einer Wasserfüllhöhe von mindestens 13 cm. Die Becken werden im Boden versenkt oder einfach auf dem vorhandenen Bodenbelag installiert. Es können alle Zimmerpflanzen in jeder Größe entsprechend dem Standort und den vorhandenen Lichtverhältnissen verwendet werden. Auch hier werden die **HPL® Modulsysteme**, **-Mobilsysteme** und **Standssysteme** lediglich in das vorhandene Wasserbecken gestellt und anschließend die gewünschten Pflanzen eingehängt. Die Wasserbecken können vollständig oder auch nur teilflächig begrünt werden. Bei teilflächiger Begrünung lassen sich zusätzlich und ohne großen Aufwand Wasserspiele integrieren. In alle **HPL® Modulsysteme** können auf Wunsch zusätzlich Strahler zum Beleuchten der Pflanzen oder weitere technische Elemente entsprechend der Anforderungen installiert werden. Bei Verwendung der **HPL® Mobilsysteme** können selbst Großpflanzen jederzeit im Becken ohne Mühe bewegt werden.

Selbstverständlich können auch unsere **HPL® Wandbegrünungssysteme** in jeder Größe in das **HPL® Gebäudebegrünungssystem für Innenräume** integriert und über das Regenwassernutzungskonzept versorgt werden.

Alle Flächen- und Wandbegrünungselemente für Innenbereiche können auch unabhängig vom kompletten **HPL® Gebäudebegrünungssystem** installiert und autark einzeln über einen Trinkwasseranschluss versorgt oder per Hand gegossen werden. Ob einzeln oder im Komplettsystem, der Wasserverbrauch für Begrünungen reduziert sich bei Verwendung von **HPL® Pflanzsystemen** um bis zu 80% und dementsprechend der Gießaufwand.



Häufig unbekannt ist die Tatsache, dass in Innenräumen die Feinstaubbelastung bis zu 10mal höher ist als im Freien. Unsere Flächen- und Wandbegrünungen binden den vorhandenen Feinstaub und reduzieren enthaltene Luftschadstoffe wirksam. Zudem produzieren sie Sauerstoff, regulieren die Luftfeuchtigkeit und sorgen so für gesunde Luft zum Atmen.

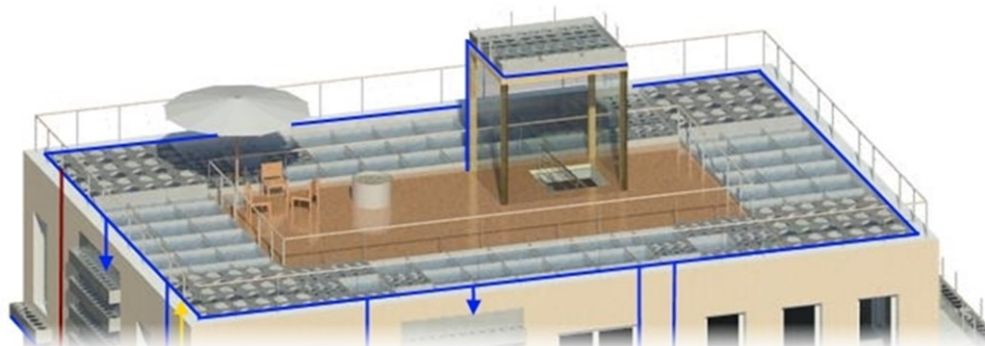


Hydro Profi Line® Gebäudebegrünungssysteme für intensive und extensive Dachbegrünungen



Ab sofort können Flachdächer problemlos und ohne langfristige Risiken ebenfalls intensiv begrünt werden. Auch vorhandene Dachflächen können dank **HPL® Begrünungssystemen** einfach und schnell nachgerüstet sowie üppig bepflanzt werden. Sie möchten die Dachflächen komplett oder nur teilweise begrünen? Kein Problem. Gewünschte Nutzflächen können in jeder Größe in die Dachbegrünungssysteme integriert werden. Einzelne Pflanzmodule für blühende Pflanzen, Kräuter oder Gemüse können den Gebäudenutzern zur selbstständigen Bepflanzung zur Verfügung gestellt werden. In den **HPL® Begrünungssystemen** können **alle Freilandpflanzen** wie Sträucher, Koniferen oder Bäume in jeder Größe eingesetzt werden. Auch Flächenbegrünungen mit Gräsern, Stauden oder Bodendeckern können nahtlos in das Begrünungskonzept eingebunden werden. Dabei wird zum Bepflanzen der **HPL® Pflanzmodule** kein Pflanzsubstrat benötigt. Die Pflanzen werden lediglich in die installierten Pflanzmodule gehängt. Durch das **HPL® Quick Change System** können alle Pflanzen punktuell und jederzeit ohne Pflanzarbeiten ausgetauscht werden. Sauberer, einfacher und schneller sind Begrünungen nicht möglich. Zudem erfolgt die Versorgung mit Wasser automatisch über das vorhandene Niederschlagswasser bei einem nachhaltig reduzierten Wasserverbrauch von bis zu 80% gegenüber herkömmlichen Begrünungen. Zusätzlich stellt die 13 cm hohe Wassersäule in den Becken eine ideale und natürliche Dachisolierung für jedes Gebäude dar.

„Begrünen wir jetzt unsere Dächer und sorgen nachhaltig für gesunde Lebensräume und sauberere Luft.“





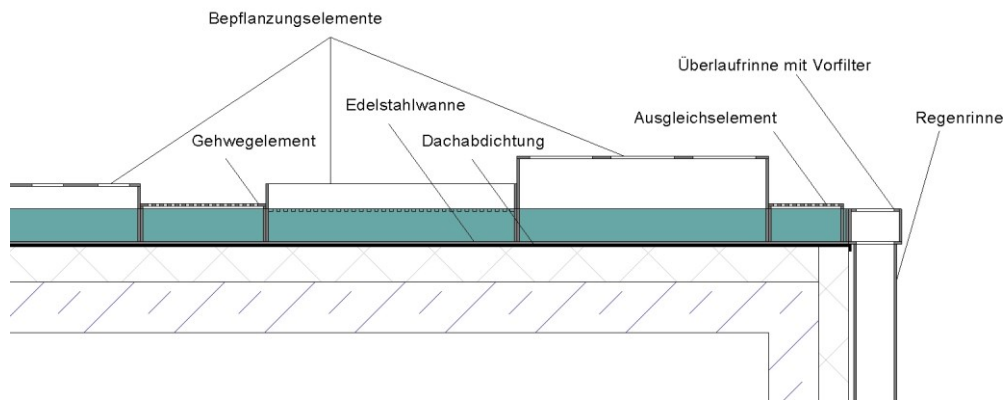
Hydro Profi Line® Gebäudebegrünungssysteme

Regenwasserbecken und Pflanzmodule

1) Dachfläche ohne Gefälle (waagrecht) – in der Regel nur bei Neubau

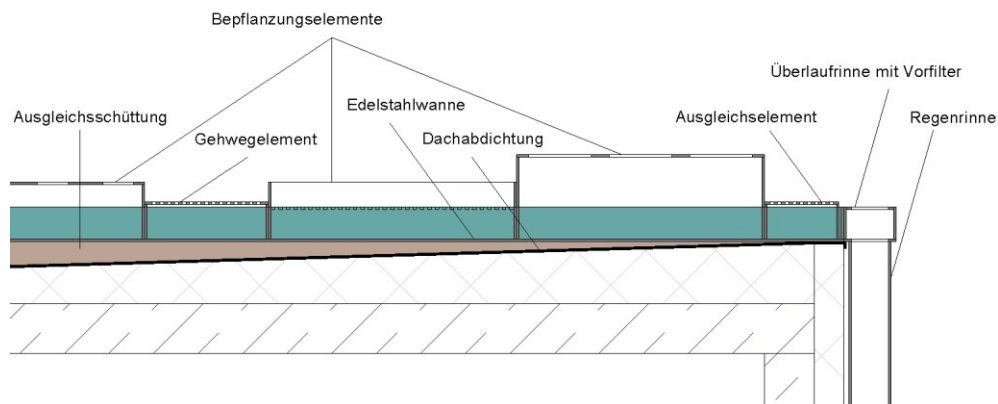
Option 1: Einsatz eines horizontalen Wasserbeckens aus Edelstahl auf vorhandene Dachabdichtung

Option 2: Nutzung der Dachabdichtung direkt als Wasserbeckenkonstruktion ohne zusätzliches Edelstahlbecken

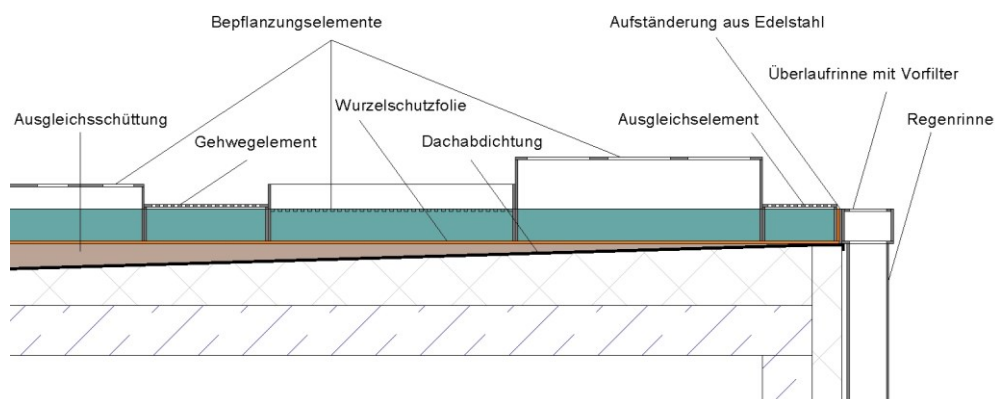


2) Dachfläche mit Gefälle

a) Ausgleichsschüttung zur Niveauregulierung mit waagerechter Bodenplatte;
Wasserbecken aus Edelstahl auf Bodenplatte:



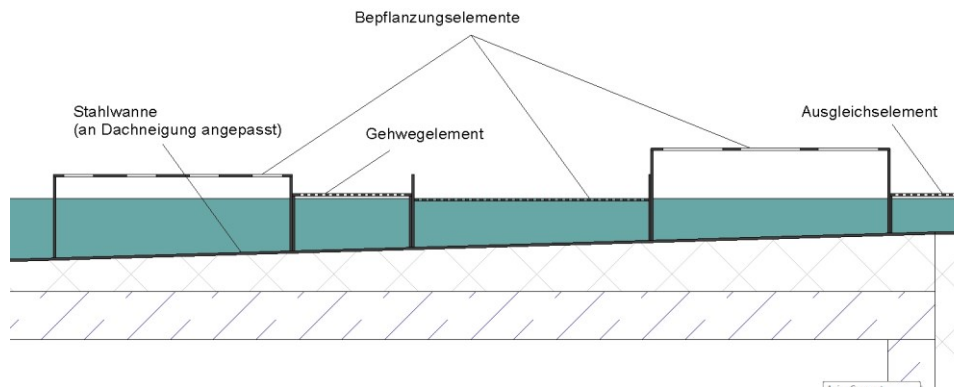
b) Ausgleichsschüttung zur Niveauregulierung mit waagerechter Bodenplatte;
Wasserbecken mit Begrenzung aus Edelstahl und Dichtung durch Dachabdichtungsmaterial
sowie Wurzelschutzfolie auf Bodenplatte:





Hydro Profi Line® Gebäudebegrünungssysteme Regenwasserbecken und Pflanzmodule

- c) Niveauregulierung der waagerechten Pflanzfläche erfolgt durch Anpassung der Pflanzmodule im Verhältnis zur Dachflächenneigung;
Option 1 - Wasserbecken aus Edelstahl parallel auf vorhandener Dachabdichtung
Option 2 - Dachabdichtung direkt verwendet zur Wasserbeckenkonstruktion ohne zusätzliches Edelstahlbecken:



Neben den hier dargestellten baulichen Vorschlägen zur Wasserbeckenkonstruktion auf Dachflächen entwickeln wir gerne mit Ihnen gemeinsam die geeignete Lösung zu Ihrem Gebäude.

Die **HPL® Modulsysteme** bieten vielfältige Anwendungsmöglichkeiten: Die **HPL® Pflanzmodule** haben standardmäßig eine Grundflächengröße von 100 cm x 100 cm oder 100 cm x 50 cm. Die Modulhöhen sind abhängig von der gewünschten Pflanzensorte und Pflanzengröße. Die **HPL® Gehwegmodule** haben standardmäßig eine Grundflächengröße von 100 cm x 50 cm und eine Höhe von 15 cm. Die Ausgleichselemente fertigen wir passend zur jeweiligen Beckengröße. Selbstverständlich stellen wir die **HPL® Module** auch in jeder anderen gewünschten Größe und Form passend zu individuellen Begrünungsvorhaben her. Alle **HPL® Module** bestehen aus hochwertigem und langlebigem Edelstahl. Die Modulbausteine können nach Anforderung und Bedarf vor der Bepflanzung miteinander verschraubt werden.

Noch nie war es so einfach Dachflächen intensiv und extensiv komplett oder teilweise zu begrünen:

1. Wasserbecken auf der Dachfläche mit mindestens 13 cm Wasserstandhöhe installieren
 2. **HPL® Modulsysteme** gemäß Pflanzenwünschen oder Begrünungsplan im Wasserbecken aufstellen
 3. Pflanzen mit **HPL® Spezialkulturtöpfen** oder **HPL® Pflanzkörbe** in die **HPL® Module** hängen
- Fertig ist eine üppige, langlebige, pflegearme sowie wassersparende Dachflächenbegrünung

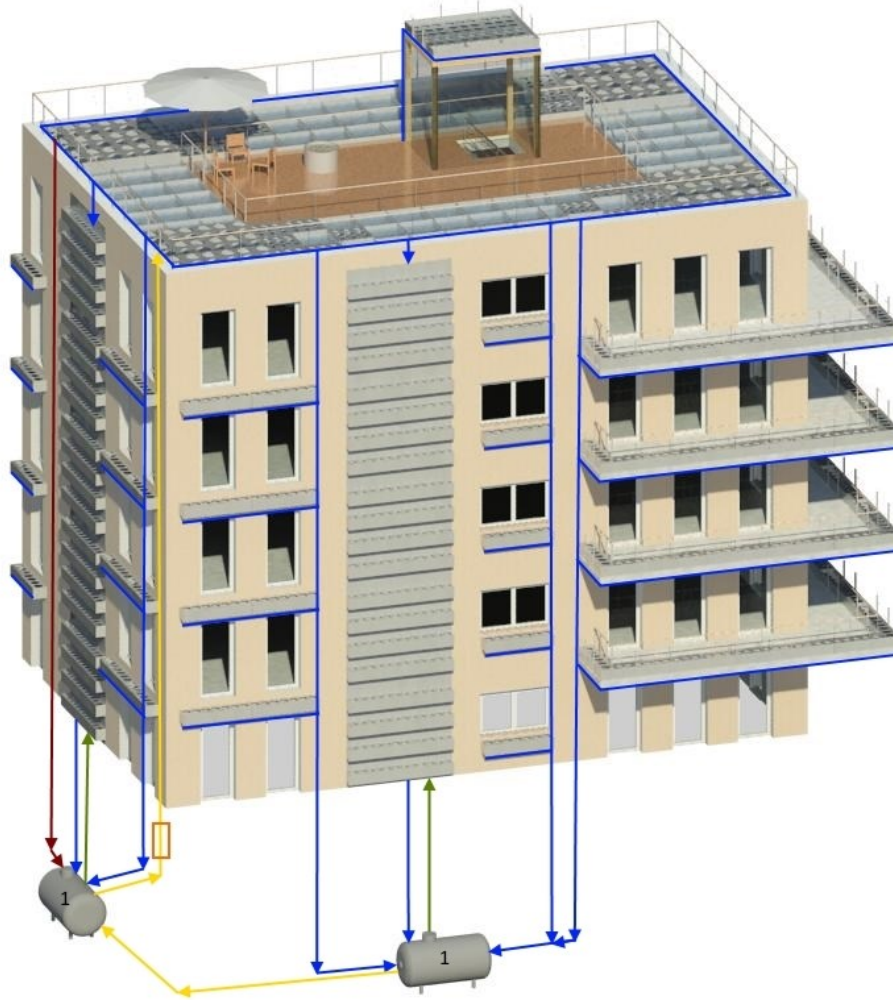
Von jetzt an profitieren Ihre Begrünungen von allen Vorteilen der patentierten **HPL® Pflanzsysteme** und Sie von einer pflegeleichten, üppigen und gesunden Dachbegrünung.



Jetzt können wir nachhaltig unsere Gebäude und versiegelten Flächen begrünen und so für gesunde Lebensräume für Menschen und Tiere sorgen. Stellen Sie sich vor, Schmetterlinge, Singvögel und viele nützliche Insekten kommen zurück in unsere Städte.



Hydro Profi Line® Gebäudebegrünungssysteme Das Bewässerungs- und Entwässerungssystem



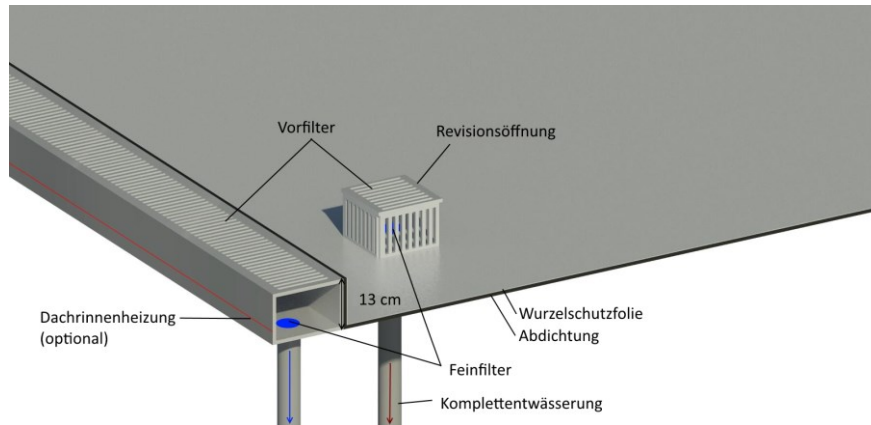
- Wasserbecken Edelstahl 13 cm hoch
- Überlaufentwässerung Dachflächen + Wasserbecken
- Komplettentwässerung Dachflächen + Wasserbecken
- Zusatzbewässerung Dachflächen + Wasserbecken
- Bewässerung Wandbegrünung + Wasserbecken Innenflächen über Regenwasser-Sammelbecken oder Trinkwasseranschluss oder aufbereitetes Regenwasser
- Optional: Wasserprüfung Pflanzen + Nährstoffzugabe
- 1 Sammelbecken Regenwasser mit/ohne Aufbereitung zu Gebrauchs-/Trinkwasserqualität

Anmerkung: Sammelbecken Regenwasser 1 zusätzlich nutzbar für Wassererwärmung/-kühlung, Temperierung der Wasserbecken oder als Ergänzung für Raumkonditionierung



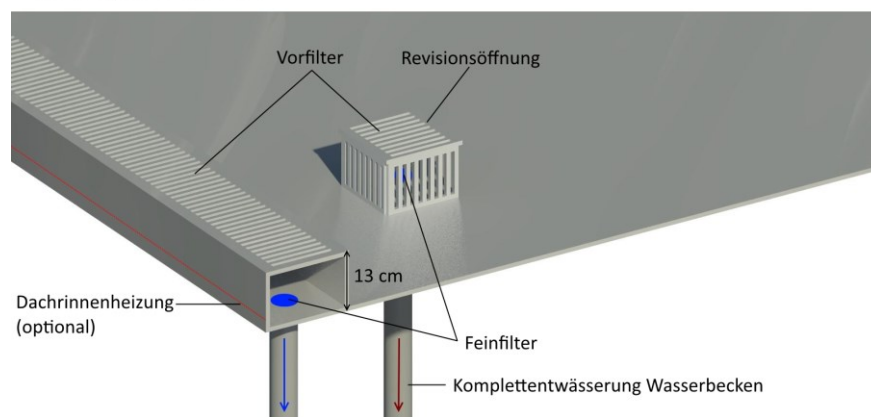
Hydro Profi Line® Gebäudebegrünungssysteme Das Bewässerungs- und Entwässerungssystem

Überlauf- und Entwässerungssystem für Wasserbecken unter Verwendung der Dachabdichtung:



Überlauf- und Entwässerungssystem für Wasserbecken auf der Dachabdichtung:

Überlaufsystem Wasserbecken:



Die Bewässerung der Gebäudebegrünungssysteme erfolgt in der Regel über das Niederschlagswasser auf der Dachfläche in Form einer kontinuierlichen Kreislaufbewässerung. Überschüssiges Regenwasser läuft über einen Flächenvorfilter in die Regenrinne. Anschließend wird das Wasser nochmals über einen Feinfilter in das Regenfallrohr geleitet. Das Wasser im Regenfallrohr wird zur Bewässerung der darunterliegenden Terrassen-, Balkon- und Fassadenbegrünungen verwendet. Bei Terrassen- und Balkonbegrünungen läuft das Wasser ebenfalls in Wasserbecken (Details siehe Folgeseiten) entsprechend dem Dachflächenentwässerungssystem. Zur Versorgung der Fassadenbegrünungselemente wird das Wasser den obersten Begrünungselementen über das Regenfallrohr zugeführt, von dem aus das Wasser anschließend per Überlaufsystem kaskadenartig in die darunterliegenden Fassadenbegrünungselemente geleitet wird. Abschließend kann das Wasser im Erdgeschoß in Wasserbecken zur Flächenbegrünung in Höfen, Parkplätzen etc. weitergeführt werden. Entsprechend den gewünschten Begrünungsvorhaben wird das Wasser vom letzten Begrünungselement aus zum Sammeln und zur Aufbereitung in ein Regenwassersammelbecken/-tank geleitet. Das Nachfüllen der Wasserbecken erfolgt mittels Pumpen aus dem Regenwassersammelbecken/-tank. Ist der Wasserstand in dem Regenwassersammelbecken/-tank zu gering wird zusätzliches Wasser über einen Trinkwasseranschluss zugeführt. Der Wasserkreislauf, die Wasserstände und die Wassertemperaturen können auf Wunsch von Messelementen überwacht und entsprechend ausgewertet und gesteuert werden. Zudem schonen die **HPL® Gebäudebegrünungssysteme** bei starken Niederschlägen die bereits überbeanspruchte Kanalisation in Großstädten. Selbstverständlich können sämtliche **HPL® Begrünungssysteme** einzeln installiert und ohne einen eingebundenen Wasserkreislauf verwendet werden. Die Wasserversorgung erfolgt über einen Trinkwasseranschluss und überschüssiges Niederschlagswasser aus den Wasserbecken wird ohne weitere Verwendung einfach in die Kanalisation geleitet.



Hydro Profi Line® Gebäudebegrünungssysteme für Balkon- und Terrassenbegrünungen



Intensive Balkon- und Terrassenbegrünungen können mit **HPL® Modulsystemen** ebenso leicht wie unsere Dachflächenbegrünungen realisiert werden. Auch hier installieren wir Wasserbecken mit mindestens 13 cm Wasserstandhöhe und integriertem Überlaufsystem (wie auf Seite 11 beschrieben). Die Wasserversorgung dieser Begrünungen erfolgt mittels Regenwasser über die begrünte oder nicht begrünte Dachfläche durch Anschluss an die Dachflächenregenfallrohre. Alternativ können die Begrünungen auch über einen Trinkwasseranschluss versorgt werden. Überschüssiges Regenwasser kann ebenfalls in einer Regenwassertonne gesammelt und zur Bewässerung verwendet werden.

Nach Installation der Wasserbecken werden die **HPL® Modulsysteme** in diese gestellt und fertig sind die Balkone und Terrassen für die Begrünung. Ob saisonblühende Pflanzen, immergrüne Pflanzen, Sträucher, Rosen, Kräuter, Koniferen oder Bäume: alle Pflanzen können zur Begrünung von Balkonen und Terrassen verwendet werden. Die Größe der Wasserbecken und **HPL® Modulsysteme** ist dabei abhängig von der gewünschten Begrünung. Nach Entwicklung eines Begrünungskonzepts und entsprechender Platzierung der **HPL® Modulsysteme** in den Wasserbecken werden die gewünschten Pflanzen mit ihrem Erdballen in die **HPL® Kulturtöpfe** gepflanzt und abschließend in die Modulsysteme gehängt. Fertig ist die gewünschte Balkon- und Terrassenbegrünung.

Sollten einzelne Pflanzen verblüht, oder einfach nicht mehr schön sein, können diese zusammen mit Ihrem **HPL® Kulturtopf** ohne Mühe aus dem Modul gehoben werden. Der immer wieder verwendbare **HPL® Kulturtopf** kann anschließend mit einer neuen Pflanze bepflanzt und wieder in das Modulsystem gehängt werden. Fertig ist der Pflanzenaustausch ohne mühsame Pflanzarbeiten. Wir nennen diesen Vorgang **HPL® Quick Change System**.



Begrünen wir jetzt unsere Balkone und Terrassen für ein besseres Klima und genießen die wundervolle Kraft und Vielfalt unserer Pflanzenwelt.



Hydro Profi Line® Gebäudebegrünungssysteme für Balkon- und Terrassenbegrünungen

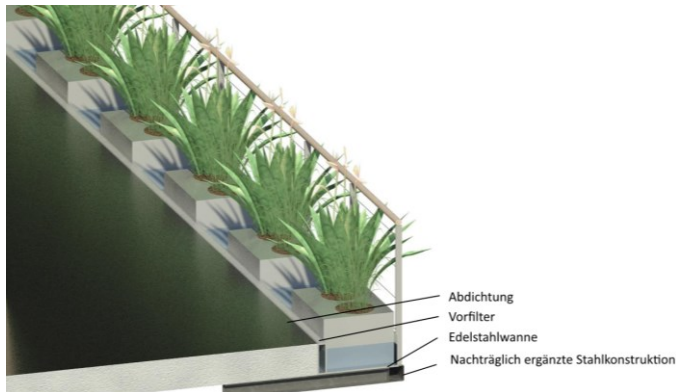


Abb. 1: Balkonbrüstung Bestand
Nachinstallation des Wasserbeckens

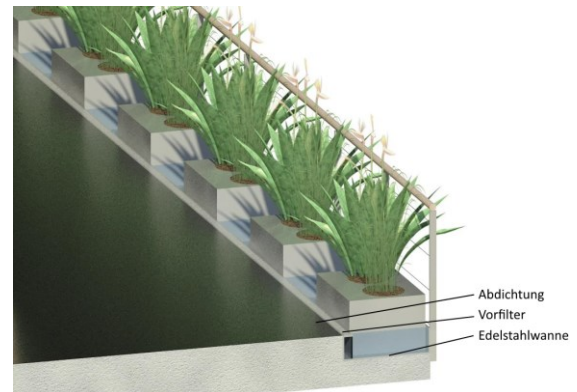


Abb. 2: Balkonbrüstung Neubau
Installation des Wasserbeckens

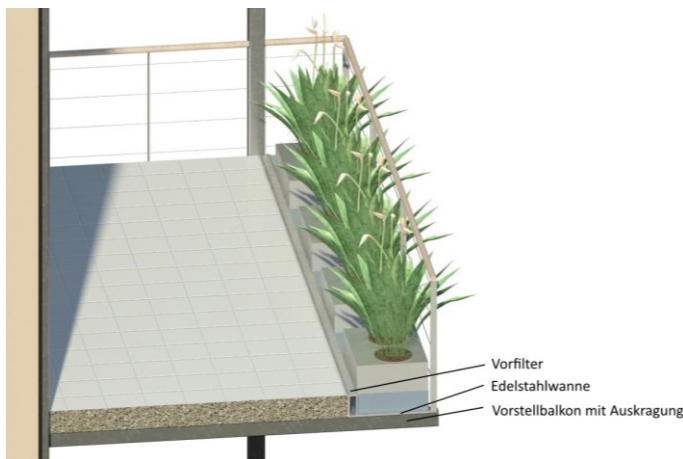


Abb. 4: Balkon Neubau/Fliesen auf Beton - Bodenmodule
Installation des Wasserbeckens

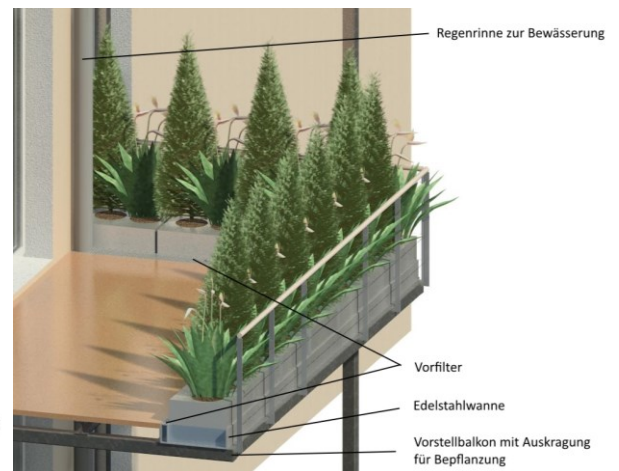


Abb. 3: Balkon Neubau/Dielenboden – Bodenmodule
Installation des Wasserbeckens

Egal ob Sie das **HPL® Gebäudebegrünungssystem** auf der Brüstung der Balkone und Terrassen für kleinere Pflanzen oder am Boden für größere Pflanzen installieren benötigen Sie lediglich ein Wasserbecken mit mindestens 13 cm Füllhöhe sowie die **HPL® Pflanzmodule**, welche in die Becken gestellt werden. Die Breite der Wasserbecken und Pflanzmodule ist abhängig von den gewünschten Pflanzen. Die Wasserbecken werden an das **HPL® Be- und Entwässerungssystem** angeschlossen und die Wasser- und Nährstoffversorgung der Pflanzen erfolgt automatisch. Alle Balkone und Terrassen können mit dem **HPL® Gebäudebegrünungssystem** ausgestattet bzw. nachgerüstet werden. Beim Begrünen der Brüstungen (Abb. 1 und 2) werden in der Regel kleinere Pflanzen verwendet, z.B. saisonblühende Pflanzen, kleinere Koniferen, Steingartengewächse, Kräuter, Tomaten oder Lavendel. Beim Begrünen der Bodenmodule (Abb. 3 und 4) können je nach vorhandenem Platz und gewünschter Pflanzengröße beispielsweise Laubbäume, Heckenpflanzen, Bambusse, winterharte Koniferen oder Sträucher verwendet werden. Dank des **HPL® Quick Change Systems** können über die Sommermonate selbst mediterrane Pflanzen wie Oleander, Palmen und Hibiskus in das **HPL® Gebäudebegrünungssystem** gehängt und zum Überwintern einfach wieder entfernt werden. In **HPL® Gebäudebegrünungssystemen** gedeihen alle Pflanzen prächtig und jeder Begrünungswunsch wird zur Realität.

Selbstverständlich können alle **HPL® Balkon- und Terrassenmodule** auch ohne Anschluss an das **HPL® Gebäudebegrünungssystem** installiert werden. Hierbei erfolgt die Wasserversorgung über das Regenwasser mit Ergänzung durch Trinkwasser. Die Höhe des Wasserstandes muss dann regelmäßig durch Sichtprüfung erfolgen und entsprechend reguliert werden.



Hydro Profi Line® Gebäudebegrünungssysteme für Wand- und Fassadenbegrünungen



Intensive Begrünungen für Wände und Fassaden sind mit den **HPL® Gebäudebegrünungssystemen** ab sofort einfach und in jeder Flächengröße zu realisieren. Hierfür benötigen Sie nur noch unsere **HPL® Wandbegrünungsmodule**. Die Wandbegrünungsmodule werden aus hochwertigem, langlebigem Edelstahl gefertigt und sind standardmäßig 100 cm breit. Sie sind in drei unterschiedlichen Tiefen für **HPL® Kulturtöpfe** mit den Durchmessern 13,5 cm / 15 cm / 21,5 cm erhältlich. Die Wandbegrünungsmodule sind flächig, je nach Begrünungswunsch, miteinander kombinierbar. Es können alle Freilandpflanzen zur Begrünung verwendet werden. Sie haben die Wahl zwischen immergrünen, winterharten Pflanzen wie Koniferen, Sträuchern, Farnen und Hängepflanzen, oder einer Kombination aus winterharten mit saisonblühenden Pflanzen und Kräutern, die nach Verblühen oder Verbrauch schnell und einfach austauschbar sind. Alle Pflanzen wachsen prächtig in den **HPL® Wandbegrünungsmodulen** und benötigen bei der Integration in das **HPL® Gebäudebegrünungssystem** kein gießen oder düngen. Die obersten Wandbegrünungselemente werden entweder an die Dachentwässerung angeschlossen oder über den Niederschlagswassertank (1) durch Hochpumpen des Wassers versorgt. Das Wasser läuft dann vom obersten Pflanzmodul über eine Überlauföffnung kaskadenartig in das jeweils darunterliegende Pflanzmodul bis zum Erreichen des untersten Pflanzmoduls. Von diesem läuft das Wasser zurück zum Sammeln in das Niederschlagswasserbecken/-tank (1) oder, wenn nicht vorhanden, in die Kanalisation. Aus dem Becken (1) bzw. Tank (1) wird das Wasser wieder auf die Dachfläche oder zum obersten Wandbegrünungsmodul hochgepumpt. Bei Nutzung des Wasserkreislaufs wird gleichzeitig das Wasser durch die in den **HPL® Pflanzsystemen** wachsenden Wurzeln gereinigt und darin enthaltene Schadstoffe teilweise reduziert.

Mit den **HPL® Fassaden- und Wandbegrünungssystemen** können erstmalig wunderschöne intensive Begrünungen an unseren Gebäuden und Wänden ohne langfristige Risiken installiert werden. Zudem reduziert sich der Wasserverbrauch für diese Begrünungen in den **HPL® Pflanzsystemen** nachhaltig um bis zu 80 % gegenüber herkömmlicher Begrünungslösungen. Auch Städte in trockenen Gebieten könnten damit wieder umfangreich begrünt werden, lebenswerte urbane Freiräume schaffen sowie zur Bekämpfung des Klimawandels beitragen.



Hydro Profi Line® Gebäudebegrünungssysteme für Wand- und Fassadenbegrünungen

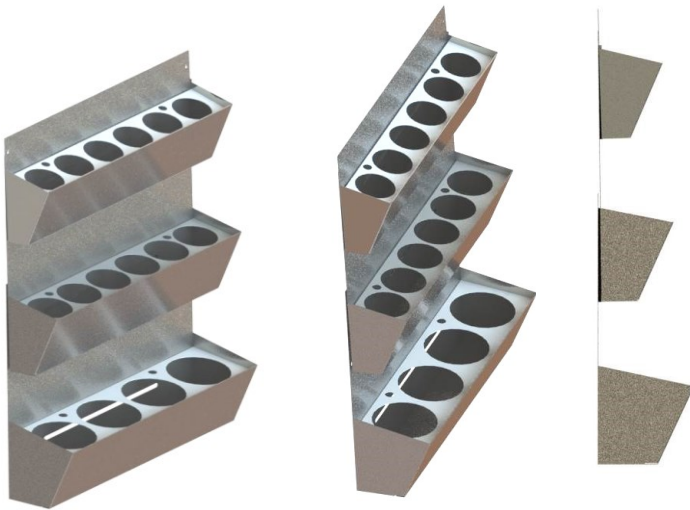


Abb. 1: Wandmodule mit drei verschiedenen Tiefen übereinander montiert



Abb. 2: Einzelnes Wandmodul / links Montageanschlag

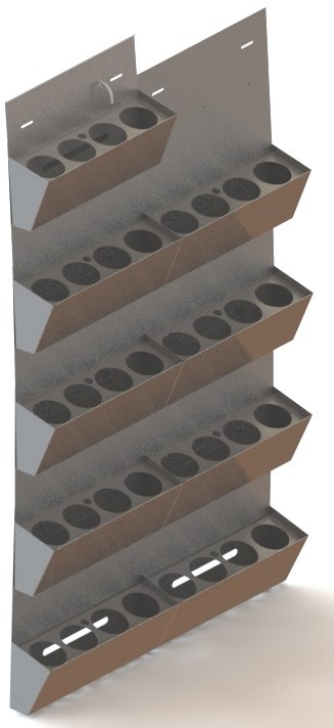


Abb. 3: Wandmodulmontage



Abb. 4: Montagebohrungen/ Montageanschlag

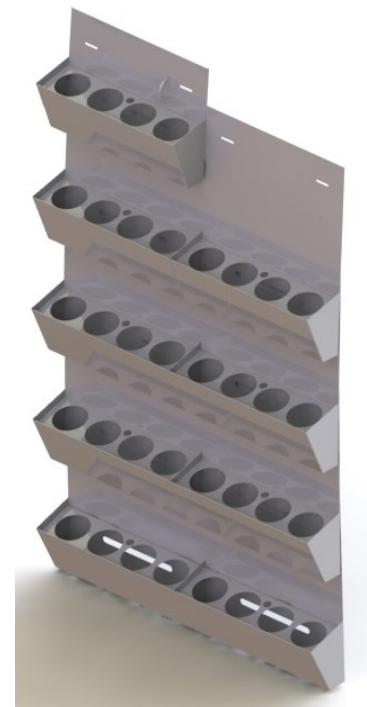
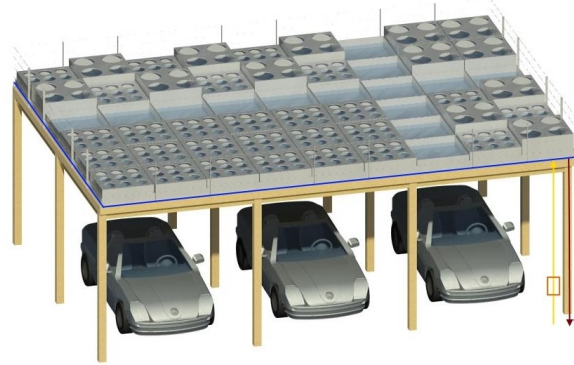


Abb. 5: Module aus hochwertigem Edelstahl

Die **HPL® Wand- und Fassadenmodule** können per Verschraubung einfach an jede tragende Wand oder Fassade montiert werden. Nach Auswahl der gewünschten und entsprechend dem Standort geeigneten Begrünung werden die **HPL® Wand- und Fassadenmodule** auf der gesamten gewünschten Breite von unten nach oben montiert. Dabei ist zu beachten, dass sämtliche Module waagrecht im Wasser angebracht sind. Von der untersten Reihe aus werden die Module überlappend mit gewünschter Abstandshöhe montiert. Zur Vereinfachung der Montage verfügt jedes Element auf der linken Überlappungsseite über eine Montagehilfe in Form eines Montageanschlages. Auf Wunsch kann zwischen den Modulen und der Wand/Fassade noch eine zusätzliche Wärmedämmung montiert werden. Die Montage der **HPL® Wand- und Fassadenmodule** sollten nur von qualifizierten Fassadenbauern bzw. Montagebetrieben unter Berücksichtigung der Tragfähigkeit sowie Befestigungsfähigkeit der Fassade oder Mauer erfolgen. Die Traglasten sind entsprechend zu berechnen.

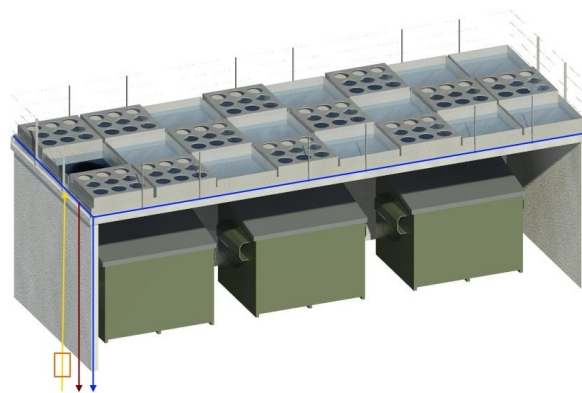


Hydro Profi Line® Gebäudebegrünungssysteme für Carport-, Lager- und Müllhausdachbegrünungen



- Wasserbecken Edelstahl 13 cm hoch
- Überlaufentwässerung Dachflächen
- Komplettentwässerung Dachflächen
- Zusatzbewässerung Dachflächen
- Optional: Wasserprüfung Pflanzen + Nährstoffzugabe

Abb. 1: Carport-Dachbegrünung - Wasserbecken mit installierten HPL® Pflanzmodulen



- Wasserbecken Edelstahl 13 cm hoch
- Überlaufentwässerung Dachflächen
- Komplettentwässerung Dachflächen
- Zusatzbewässerung Dachflächen
- Optional: Wasserprüfung Pflanzen + Nährstoffzugabe

Abb. 2: Lager- & Müllplatz-Dachbegrünung - Wasserbecken mit installierten HPL® Pflanzmodulen

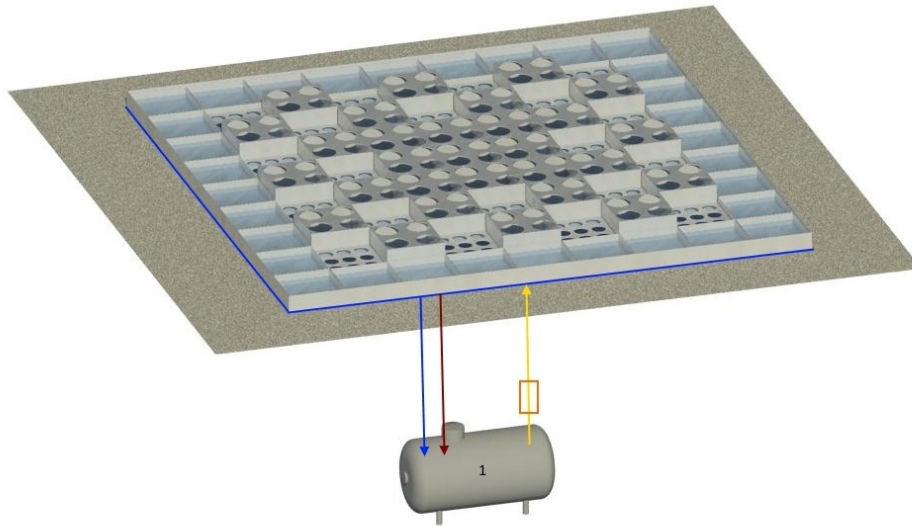
Alle überdachten Nutzflächen wie Carports, Lager- und Müllhäuschen (Abb. 1 und 2) sowie Höfe und sonstige Flächen (Abb. 3 – nächste Seite) können jetzt intensiv und extensiv begrünt werden. Dabei werden sie entweder in das **HPL® Gebäudebewässerungssystem** des Hauptgebäudes integriert oder mit einem eigenen **HPL® Gebäudebewässerungssystem** samt eigenem Regenwassersammelbecken/-tank(1) ausgestattet (Abb. 3 – nächste Seite).

Selbstverständlich funktionieren auch diese Begrünungsformen ohne Anschluss an ein **HPL® Gebäudebewässerungssystem**. Hier werden die Begrünungen mit Niederschlagswasser und zusätzlich bei nicht ausreichenden Niederschlagsmengen mit Trinkwasser versorgt. Die Überprüfung der Wasserstände erfolgt über Sichtprüfung oder automatisiert über Sensoren. Die zusätzliche Wasserversorgung erfolgt per Hand oder über ein automatisches Bewässerungssystem. Bei starkem Regen wird überschüssiges Regenwasser direkt in die Kanalisation geleitet.



Hydro Profi Line® Gebäudebegrünungssysteme für Hof- und Flächenbegrünungen

Abb. 3: Hof- und Flächenbegrünung - Wasserbecken mit installierten HPL® Pflanzmodulen








-  Wasserbecken Edelstahl 13 cm hoch
-  Überlaufentwässerung + Wasserbecken
-  Komplettentwässerung + Wasserbecken
-  Zusatzbewässerung + Wasserbecken
-  Optional: Wasserprüfung Pflanzen + Nährstoffzugabe
- 1** Sammelbecken Regenwasser mit Filterung ohne Wasseraufbereitung

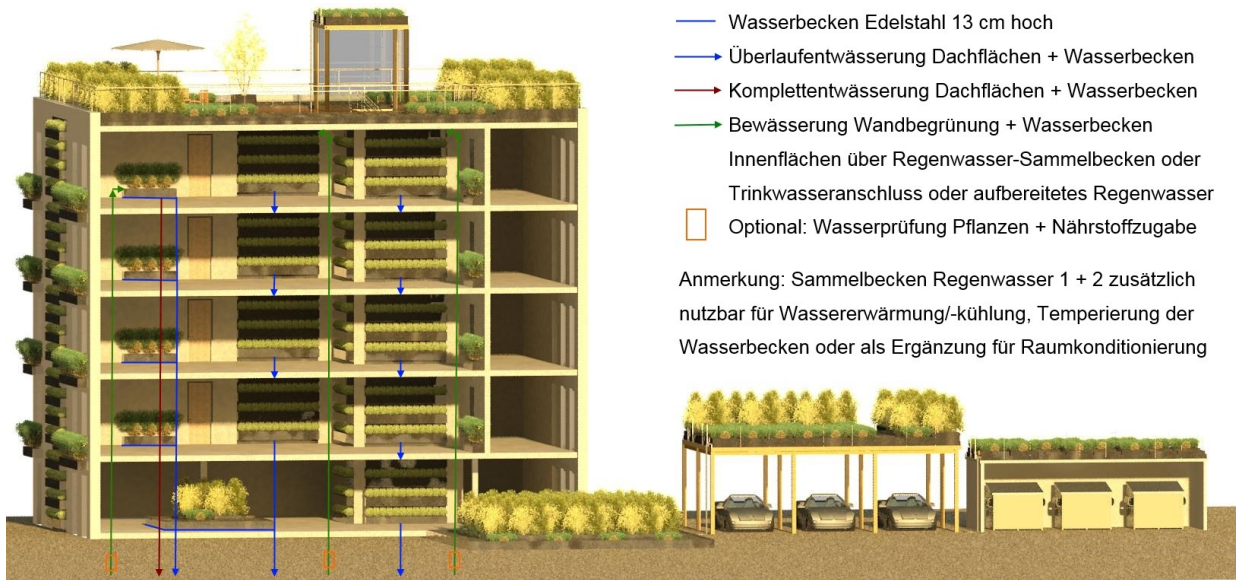


Abb. 4: Bestückte HPL® Pflanzmodule



Hydro Profi Line® Gebäudebegrünungssysteme für Innenräume

Wasserversorgung und Flächenbegrünungen



- Wasserbecken Edelstahl 13 cm hoch
- Überlaufentwässerung Dachflächen + Wasserbecken
- Komplettentwässerung Dachflächen + Wasserbecken
- Bewässerung Wandbegrünung + Wasserbecken
- Innenflächen über Regenwasser-Sammelbecken oder Trinkwasseranschluss oder aufbereitetes Regenwasser
- Optional: Wasserprüfung Pflanzen + Nährstoffzugabe

Anmerkung: Sammelbecken Regenwasser 1 + 2 zusätzlich nutzbar für Wassererwärmung/-kühlung, Temperierung der Wasserbecken oder als Ergänzung für Raumkonditionierung

HPL® Gebäudebegrünungssysteme - Wasserversorgung der Innenraumbegrünungen (Detailbeschreibung siehe Seite 6)



Flächenbegrünungen in Innenräumen: Wasserbecken mit bepflanzt HPL® Pflanzmodulen

Auch Flächenbegrünungen in Innenräumen können jetzt einfach, schnell sich selbstversorgend und in jeder Größe mit dem **HPL® Gebäudebegrünungssystem** realisiert werden. Hierfür benötigen Sie wie bei allen anderen **HPL® Gebäudebegrünungssystemen** ein Wasserbecken mit mindestens 13 cm Wassertiefe sowie die **HPL® Pflanzmodule**. Das Wasserbecken kann in beliebiger Form und Größe auf den Boden gestellt oder in den Boden versenkt werden. Die Wasser- und Nährstoffversorgung kann automatisch über das **HPL® Bewässerungssystem** erfolgen (Detail siehe Seite 11), oder unabhängig durch Bewässerung mit Trinkwasser. Auch diese Flächenbegrünungen benötigen um bis zu 80% weniger Wasser als herkömmliche Begrünungen. Es können alle Zimmerpflanzen in Erde oder in Hydrokultur, in jeder Größe und Sorte verwendet werden. Entsprechend den vorhandenen Lichtverhältnissen und Umgebungstemperaturen werden die Pflanzen in die **HPL® Pflanzmodule** gehängt. Dank des integrierten **HPL® Quick Change Systems** ist ein Austausch einzelner Pflanzen ohne Pflanzarbeiten punktuell in jedem **HPL® Pflanzmodul** jederzeit möglich.



Hydro Profi Line® Gebäudebegrünungssysteme für Innenräume Wandbegrünungssysteme



Abb. 1: HPL® Wandbegrünungssysteme sind für alle Zimmerpflanzen in Erde und Hydrokultur geeignet

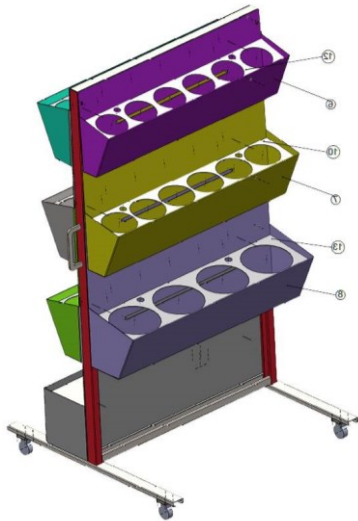


Abb. 2: Demonstrationswagen mit drei unterschiedlich tiefen Modulen



Abb. 4: HPL® Wandbegrünungsmodule

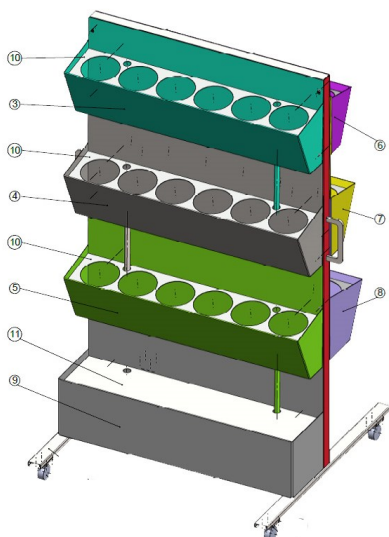


Abb. 3: Demonstrationswagen:
Drei HPL® Wandbegrünungsmodule
inkl. Bewässerungstank

Alle **HPL® Wandbegrünungen** können bei Verwendung des **HPL® Gebäudebegrünungssystems** an den Wasserkreislauf angeschlossen werden, wodurch sie sich selbst mit Wasser und Nährstoffen versorgen. Es können alle Pflanzen in Erde und Hydrokultur in das System gehängt werden. Standardmäßig sind die **HPL® Wandbegrünungsmodule** 100 cm breit und in 3 Tiefen für unterschiedliche Pflanzgrößen erhältlich (siehe Abb. 2).

Alle **HPL® Wandbegrünungen** können auch einzeln und ohne Anbindung an den Wasserkreislauf des **HPL® Gebäudebegrünungssystems** installiert werden. Die Versorgung der einzelnen Elemente erfolgt in diesem Fall alle vier bis acht Wochen per Hand. Alternativ wird unterhalb des untersten Elements ein Wassertank aufgestellt (siehe Abb. 3), welcher mittels Pumpe die Elemente der begrünter Wand regelmäßig mit Wasser versorgt. Hierbei wird nur der Wassertank regelmäßig mit Wasser und Nährstoffen nachgefüllt.



Hydro Profi Line® Gebäudebegrünungssysteme: Freiland- und Innenraumbegrünungsmodule

Die **HPL® Gebäudebegrünungsmodule** haben wir entsprechend der Funktionsweise des patentierten **HPL® Pflanzsystems** entwickelt. Alle Gebäudebegrünungsmodule fertigen wir aus hochwertigem und langlebigem Edelstahl. Die **HPL® Gebäudebegrünungsmodule** zum Einsetzen in Wasserbecken bestehen aus **HPL® Pflanzmodulen** für intensive Begrünungen, **HPL® Flächenbegrünungsmodulen** für intensive sowie extensive Begrünungen und **HPL® Gehweg- und Flächenausgleichsmodulen**.



HPL® Pflanzmodule Freiland für intensive Begrünungen



HPL® Flächenbegrünungsmodul Freiland für intensive und extensive Begrünungen





Hydro Profi Line® Gebäudebegrünungssysteme: Freiland- und Innenraumbegrünungsmodule



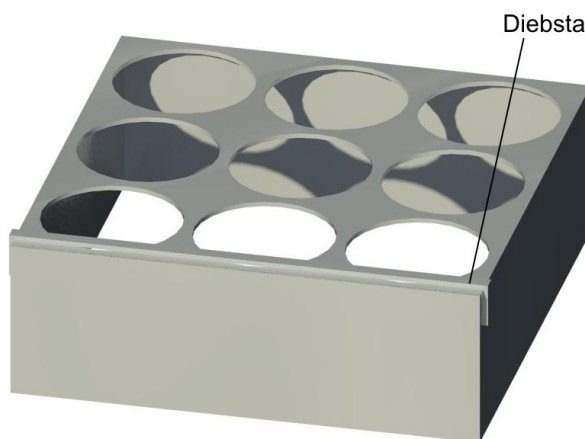
HPL® Pflanzmodule für intensive Begrünungen:



In die **HPL® Pflanzmodule** für intensive Begrünungen können sämtliche Pflanzen für innen und außen in jeder Sorte und Größe eingehängt sowie mittels **HPL® Quick Change System** ohne Pflanzarbeiten jederzeit ausgetauscht werden. **HPL® Pflanzmodule** für intensive Begrünungen haben folgende Standardaußenmaße:

- Flächenbegrünungen: 100 cm x 100 cm oder 100 cm x 50 cm
- Balkonbrüstungsbegrünungen: 80 cm x 25 cm oder 100 cm x 25 cm
- Terrassenbegrünungen: 90 cm x 40 cm oder 120 cm x 40 cm

Die **HPL® Pflanzmodule** werden regulär in den Ausführungen mit einer einzelnen Kulturtopföffnung für Solitärpflanzen bis 300 cm Höhe sowie mit bis zu 25 Kulturtopföffnungen für Kleinpflanzen angeboten. Die Höhe der **HPL® Pflanzmodule** ist abhängig von der Größe der gewünschten Pflanzen und dem entsprechend geeigneten **HPL® Spezialkulturtopf**. Unabhängig von unseren Standardpflanzmodulen fertigen wir **HPL® Pflanzmodule** entsprechend der gewünschten Pflanzen in jeder Größe: Beispielsweise für einen Kastanienbaum mit einer Höhe von 500 cm in einem **HPL® Spezialkulturtopf** mit einem Durchmesser von 102 cm und einer Höhe von 65 cm sowie ein hierfür gefertigtes **HPL® Pflanzmodul** mit den Maßen 150 cm x 150 cm und einer Höhe von 78 cm. Nennen Sie uns Ihren Pflanzenwunsch und wir fertigen für jede Pflanze das passende **HPL® Pflanzmodul**. Alle **HPL® Pflanzmodule** in jeder Größe können flächig beliebig kombiniert und miteinander verbunden werden.



Diebstahlsicherung für Pflanzentöpfe

Diebstahlsicherung für **HPL® Pflanzmodule**



HPL® Bewässerungsdocht

Um Diebstähle von Pflanzen in **HPL® Pflanzmodulen** auf öffentlichen Flächen zu vermeiden, können alle **HPL® Kulturtopfe** und **HPL® Pflanzkörbe** mit einer Diebstahlsicherung vor unbefugtem Entfernen gesichert werden.

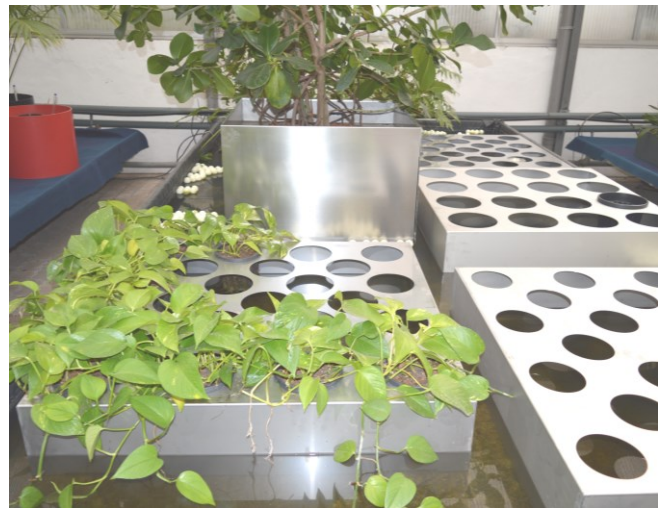
Um neue Pflanzen mit schlecht durchwurzelten Pflanzenballen vor Vertrocknung zu schützen, können die **HPL® Kulturtopfe** vor dem Einpflanzen der Neupflanzen zusätzlich am Kulturtopfboden mit einem **HPL® Bewässerungsdocht** ergänzt werden. Der **HPL® Bewässerungsdocht** sorgt für eine Mehrbewässerung der Neupflanzen und fördert zusätzlich die Bewurzelung im Kulturtopf.



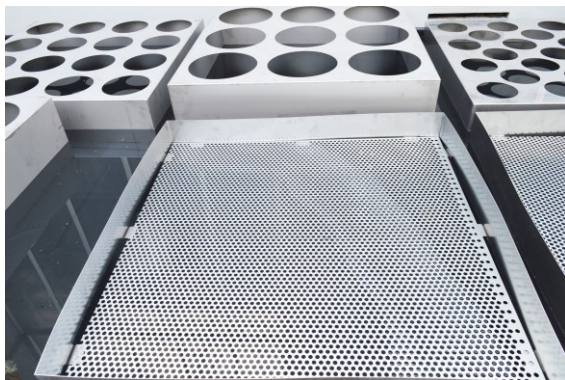
Hydro Profi Line® Gebäudebegrünungssysteme: Freiland- und Innenraumbegrünungsmodule



HPL® Begrünungsmodule für Innenraumbegrünungen



Wir fertigen Alle **HPL® Pflanzmodule** aus hochwertigem und langlebigem Edelstahl. Als Ergänzung zu den **HPL® Pflanzmodulen** bieten wir **HPL® Gehweg- und Ausgleichmodule** an. Die Gehwegmodule dienen zum Begehen der begrüneten Flächen in den Wasserbecken und können beliebig zwischen den Pflanzmodulen montiert werden. Die **HPL® Gehwegmodule** sind standardmäßig 100 cm lang, 50 cm breit sowie 15 cm hoch. Die Ausgleichmodule dienen zum passgenauen Ausgleich der zu begrünenden Wasserbeckenfläche und werden entsprechend nach Maß gefertigt. Sie können am Rand oder zwischen den Pflanz- und Gehwegmodulen montiert werden. Die **HPL® Gehweg- und Ausgleichmodule** werden in der Regel aus gelochtem Edelstahl gefertigt, um speziell im Freien die Aufnahme von Regenwasser in den Becken bei starken Niederschlägen sicher zu stellen. Alle Pflanz-, Gehweg- und Ausgleichmodule können auf Wunsch zusätzlich mit Einbaustrahlern zur Beleuchtung der Pflanzen gefertigt werden.



Die **HPL® Pflanz-, Gehweg- und Ausgleichmodule** werden entsprechend der Projektierung in die Wasserbecken gestellt und bei Bedarf miteinander verschraubt. Abschließend werden nur noch die Pflanzen im **HPL® Spezialkulturtopf** oder die **HPL® Pflanzkörbe** gemäß Begrünungsplan in die entsprechenden **HPL® Pflanzmodule** gehängt. Fertig ist die pflegeleichte und langlebige Begrünung ohne aufwendige Pflanzarbeiten und ohne die Verwendung von Pflanzsubstraten. Die Begrünungen verfügen ab sofort über alle Vorteile der **HPL® Pflanzsysteme**.



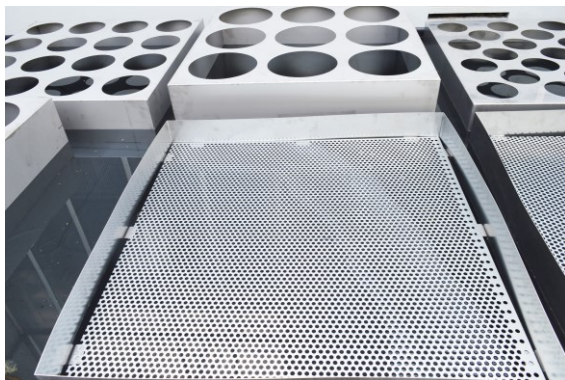
Hydro Profi Line® Gebäudebegrünungssysteme: Freiland- und Innenraumbegrünungsmodule



HPL® Begrünungsmodule für Innenraumbegrünungen



Wir fertigen Alle **HPL® Pflanzmodule** aus hochwertigem und langlebigem Edelstahl. Als Ergänzung zu den **HPL® Pflanzmodulen** bieten wir **HPL® Gehweg- und Ausgleichmodule** an. Die Gehwegmodule dienen zum Begehen der begrüneten Flächen in den Wasserbecken und können beliebig zwischen den Pflanzmodulen montiert werden. Die **HPL® Gehwegmodule** sind standardmäßig 100 cm lang, 50 cm breit sowie 15 cm hoch. Die Ausgleichmodule dienen zum passgenauen Ausgleich der zu begrünenden Wasserbeckenfläche und werden entsprechend nach Maß gefertigt. Sie können am Rand oder zwischen den Pflanz- und Gehwegmodulen montiert werden. Die **HPL® Gehweg- und Ausgleichmodule** werden in der Regel aus gelochtem Edelstahl gefertigt, um speziell im Freien die Aufnahme von Regenwasser in den Becken bei starken Niederschlägen sicher zu stellen. Alle Pflanz-, Gehweg- und Ausgleichmodule können auf Wunsch zusätzlich mit Einbaustrahlern zur Beleuchtung der Pflanzen gefertigt werden.



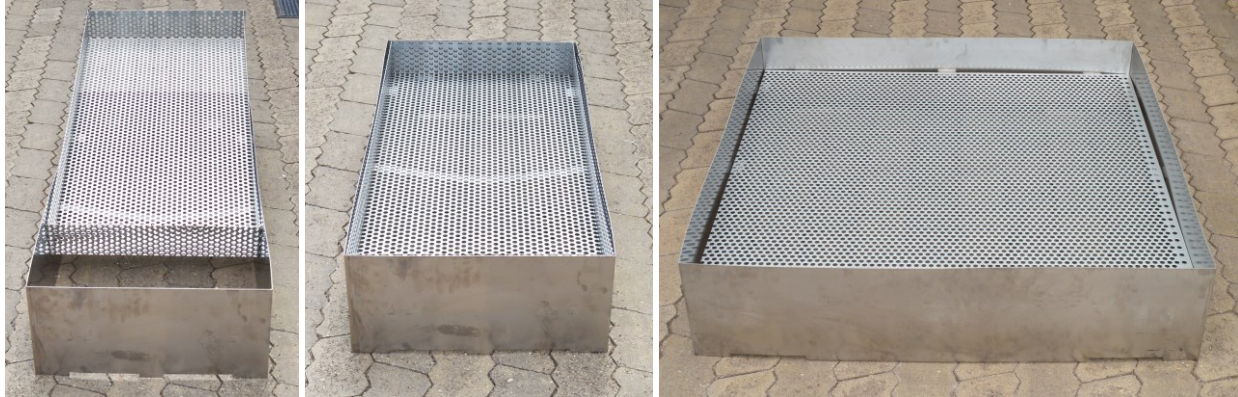
Die **HPL® Pflanz-, Gehweg- und Ausgleichmodule** werden entsprechend der Projektierung in die Wasserbecken gestellt und bei Bedarf miteinander verschraubt. Abschließend werden nur noch die Pflanzen im **HPL® Spezialkulturtopf** oder die **HPL® Pflanzkörbe** gemäß Begrünungsplan in die entsprechenden **HPL® Pflanzmodule** gehängt. Fertig ist die pflegeleichte und langlebige Begrünung ohne aufwendige Pflanzarbeiten und ohne die Verwendung von Pflanzsubstraten. Die Begrünungen verfügen ab sofort über alle Vorteile der **HPL® Pflanzsysteme**.



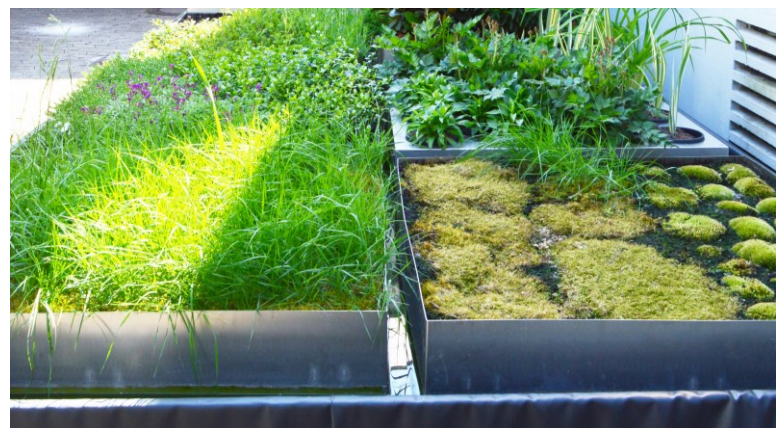
Hydro Profi Line® Gebäudebegrünungssysteme: Freiland- und Innenraumbegrünungsmodule



Die **HPL® Flächenbegrünungsmodule** für intensive und extensive Begrünungen:



Für intensive und extensive Flächenbegrünungen verwenden wir die **HPL® Flächenbegrünungsmodule** bestehend aus einem **HPL® Einliegerahmen** und einem **HPL® Pflanzkorb**. Beide Elemente fertigen wir aus hochwertigem und langlebigem Edelstahl. Die **HPL® Flächenbegrünungsmodule** werden standardmäßig in zwei Größen mit den Außenmaßen 100 cm x 100 cm sowie 100 cm x 50 cm mit jeweils 28 cm Höhe gefertigt. Die Pflanztiefe der **HPL® Pflanzkörbe** beträgt 15 cm. Diese können mit jedem beliebigen Pflanzgranulat wie Erde, Terraton, Blähton etc. befüllt und anschließend mit Pflanzen in Erde oder Hydrokultur bepflanzt werden. Alle Pflanzen und Bepflanzungen sind entsprechend den Standortansprüchen wie Licht und Temperatur möglich. Ob Sie die **HPL® Pflanzkörbe** für Freilandbegrünungen beispielsweise mit Rollrasen, Moosen, Steingartengewächsen oder Bodendeckern ausstatten, oder für Raumbegrünungen mit Farnen, Bodendeckern, Orchideen flächig bepflanzen, alle Flächenbegrünungen gedeihen prächtig in den **HPL® Flächenbegrünungsmodulen**. Sie können auch Kräuter-, Pflanzen- und Blumensamen zum Kultivieren in den **HPL® Pflanzkörben** verwenden. Auf Bestellung erhalten Sie die **HPL® Pflanzkörbe** auch mit Pflanzen ihrer Wahl flächig vorbepflanzt. Nach dem Bestücken der **HPL® Pflanzkörbe** werden diese nur noch schwebend in die **HPL® Einliegerahmen** gehängt und fertig ist die gewünschte Flächenbegrünung. Diese benötigen bei der Einbindung in das **HPL® Gebäudebegrünungssystem** keinerlei Gieß- und Düngearbeit. Sie versorgen sich selbst über das Regenwasser. Zudem verfügen die **HPL® Flächenbegrünungen** über alle weiteren Vorteile der patentierten HPL® Pflanzsysteme.



Die bepflanzen **HPL® Pflanzkörbe** können jederzeit aus dem **HPL® Einliegerahmen** ausgehängt, entleert und neu bepflanzt wieder eingehängt werden. Die hochwertigen **HPL® Pflanzkörbe** sind wieder neu verwendbar.



Hydro Profi Line® Gebäudebegrünungssysteme: Freiland- und Innenraumbegrünungsmodule

Die **HPL® Standmodule** für alle Solitärpflanzen in jeder Größe:



Wasserbeckenbegrünung mit Solitärpflanzen



HPL® Standmodule

HPL® Standmodule fertigen wir passend zu den vorhandenen Kulturtopfgrößen und dem Gewicht der zu verwendenden Solitärpflanzen. Möchten Sie beispielsweise einen Olivenbaum mit 400 cm Höhe in einem vorhandenen Kulturtopf mit 180 cm Durchmesser und einem Gewicht von 2.000 kg in Ihre Begrünung integrieren, fertigen wir speziell zu diesen Anforderungen das geeignete **HPL® Standmodul**. Auch hier wird das Standmodul nur in das vorhandene Wasserbecken im **HPL® Gebäudebegrünungssystem** gestellt und die Pflanze per Kran in das Modul gehängt. Fertig ist die gewünschte Begrünung ohne aufwendige Pflanzarbeiten. Sollte die Pflanze aus irgendeinem Grund nach Jahren wieder entfernt werden müssen, lässt Sie sich ebenso leicht aus dem **HPL® Standmodul** wieder herausheben. Übrigens können auch Wasserbecken mit einer höheren Wassersäule als 13 cm verwendet werden, beispielsweise wenn Fische eingesetzt oder größere Wasserspiele installiert werden sollen. Selbst Begrünungen auf schwimmenden Inseln in Süßwassergewässern können ohne jeglichen Bewässerungsaufwand verwirklicht werden. Sprechen Sie mit uns, wir erfüllen Ihre Wünsche mit **HPL® Pflanzsystemen**.



Ein Kastanienbaum mitten im See oder als Schattenspender bei einem schwimmenden Biergarten. Warum nicht?





Hydro Profi Line® Gebäudebegrünungssysteme: Freiland- und Innenraumbegrünungsmodule



Die **HPL® Mobilmodule** für alle Solitärpflanzen in jeder Größe:

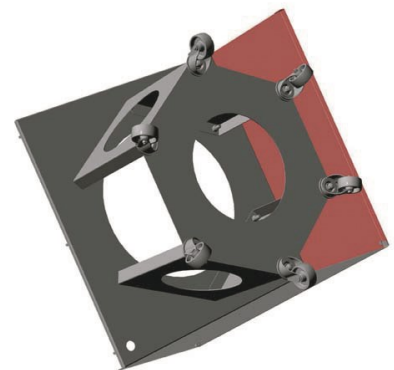


Pachira in **HPL® Mobilmodul**



Clusea in **HPL® Mobilmodul**

HPL® Mobilmodule fertigen wir wie die **HPL® Standmodule** entsprechend den Größen und Gewichten der gewünschten Solitärpflanzen. Bei Verwendung von **HPL® Mobilmodulen** auf Rollen für Begrünungen in Wasserbecken besteht die Möglichkeit den Standort der Pflanze innerhalb der Becken jederzeit durch verschieben leicht und ohne Aufwand zu verändern. Zusätzlich bieten sie einen Vorteil beim Einhängen sowie bei Pflege oder Austausch von schweren Solitärpflanzen, da diese Arbeiten durch die gewährte Mobilität jederzeit am Beckenrand erfolgen können. Anschließend kann die Pflanze wieder an ihren Bestimmungsort zurückgeschoben werden. Alle **HPL® Stand- und Mobilmodule** fertigen wir wie gewohnt aus Edelstahl. Selbstverständlich können sämtliche **HPL® Begrünungsmodule** in jeder Form und mit jeder gewünschten RAL Farbe beschichtet geliefert werden. Zusatzmodule wie Einbaustrahler zum Beleuchten der Pflanzen, Überwachungskameras, Soundsysteme und vieles mehr können je nach Anforderung zusätzlich in die **HPL® Pflanzmodule** integriert werden. Nennen Sie uns Ihre Wünsche, wir finden mit Ihnen die geeignete Lösung.



Wir produzieren **HPL® Mobilmodule** geeignet für Solitärpflanze in jeder Größe und mit jedem Gewicht





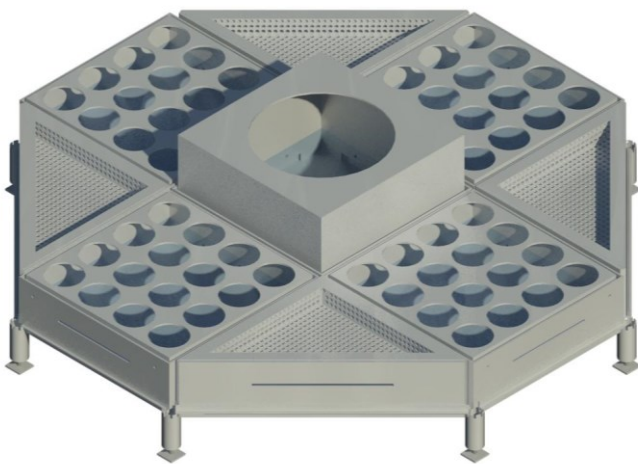
Hydro Profi Line® Flächenbegrünungssysteme



Jetzt können wir unsere Städte einfach und kostengünstig intensiv begrünen...

Als Pflanzinsel für Fußgängerzonen...

Die Abbildungen zeigen HPL® Systemfüße mit HPL® Systemträgern, sowie HPL® Wasserwannen mit integrierten HPL® Modulsystemen zur Vorbereitung einer Pflanzinsel.



Arrangiert als Pflanzinsel
und ummauert.



...endlos kombinier- und ausbaubar. Wir bringen „GRÜN“ in unsere Städte...



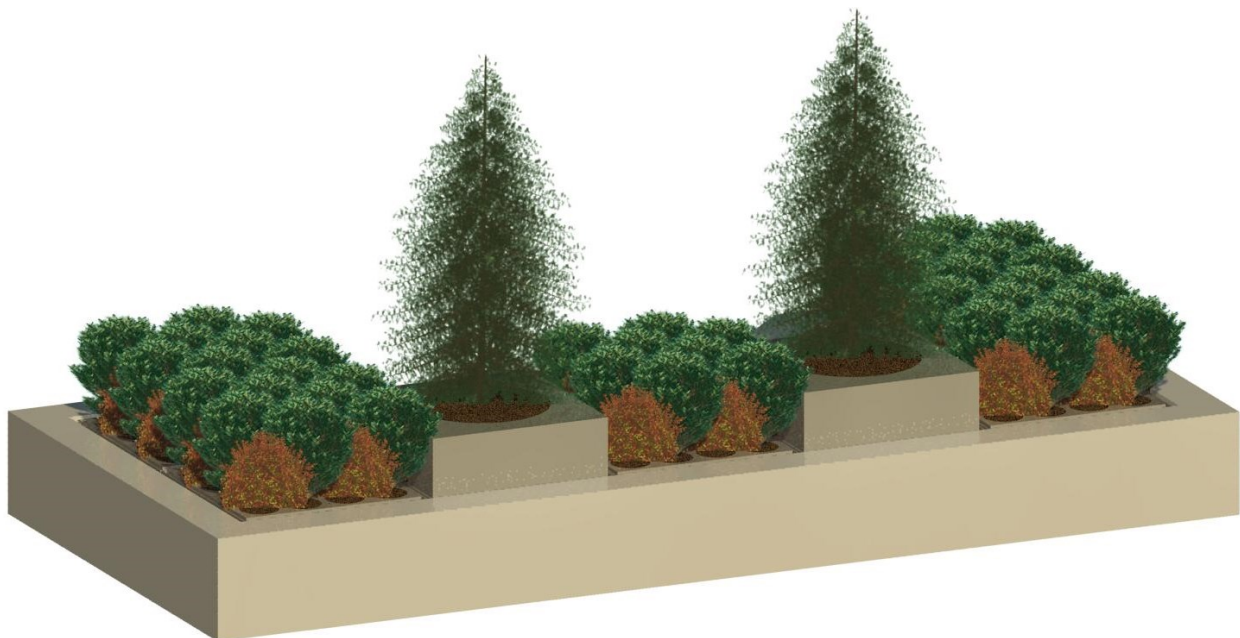
Hydro Profi Line® Flächenbegrünungssysteme



Jetzt können wir unsere Städte einfach und kostengünstig intensiv begrünen...

Als Pflanzinsel für Fußgängerzonen...

Die Abbildungen zeigen Hydro Profi Line® Flächenbegrünungssysteme unterschiedlichst arrangiert und verkleidet. Selbstverständlich können alle Variationen auch in Innenräumen installiert werden.



Jetzt können alle Begrünungs- und Gestaltungswünsche schnell, einfach und kostengünstig realisiert werden bei geringstem Pflege- und Unterhaltsaufwand.

...endlos kombinier- und ausbaubar. Wir bringen „GRÜN“ in unsere Städte...



Hydro Profi Line® Flächenbegrünungssysteme



Jetzt können wir unsere Städte einfach und kostengünstig intensiv begrünen...

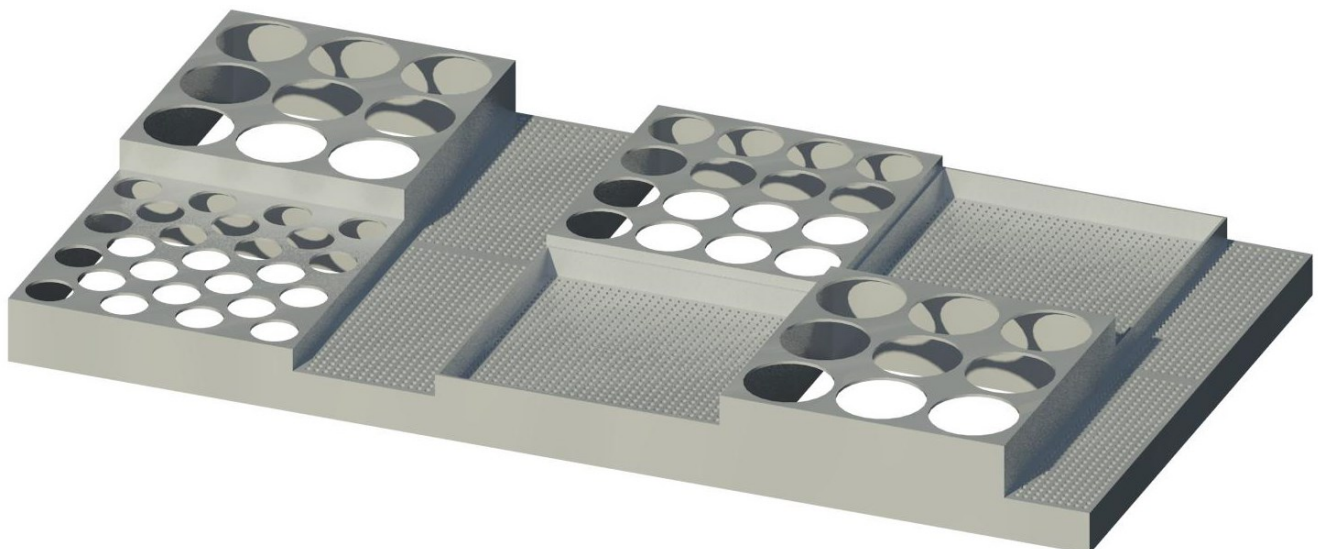
Als Dachbegrünungssystem für Carports...

Die Abbildung zeigt Hydro Profi Line® Modulsysteme installiert und bepflanzt auf Carportdächern



Alle Hydro Profi Line® Modulsysteme fertigen wir aus hochwertigem Edelstahl für dauerhaft funktionelle und pflegeleichte Begrünungen. Alle Pflanzen gedeihen prächtig in Hydro Profi Line® Pflanzsystemen und benötigen bis zu 80% weniger Wasser als in herkömmlichen Pflanzsystemen.

Traumhafte Gestaltungsmöglichkeiten für alle Architekten, Bauherren und Gärtnereien...



...endlos kombinier- und ausbaubar. Wir bringen „GRÜN“ in unsere Städte...



Hydro Profi Line® Flächenbegrünungssysteme



Jetzt können wir unsere Städte einfach und kostengünstig intensiv begrünen...

Als Dachbegrünungssystem für Wartestationen...

Die Abbildung zeigt HPL® Modulsysteme installiert und bepflanzt auf Wartestationsdächern



Hydro Profi Line® Modulsysteme in Edelstahlwannen für Terrassenbepflanzungen können problemlos auf jeder Terrasse installiert werden. Bei einer Einbindung in das Hydro Profi Line® Gebäudebegrünungssystem werden die Pflanzen selbstständig mit Niederschlagswasser versorgt und müssen nicht mehr gegossen werden. Dank des integrierten Quick Change Systems können einzelne Pflanzen jederzeit ohne Pflanzarbeiten ausgetauscht werden.



...endlos kombinier- und ausbaubar. Wir bringen „GRÜN“ in unsere Städte...



Hydro Profi Line® Flächenbegrünungssysteme



Jetzt können wir unsere Städte einfach und kostengünstig intensiv begrünen...

Als Dachbegrünungssystem für Wartestationen...

Die Abbildung zeigt HPL® Modulsysteme installiert und bepflanzt auf Wartestationsdächern



Hydro Profi Line® Modulsysteme in Edelstahlwannen für Terrassenbepflanzungen können problemlos auf jeder Terrasse installiert werden. Bei einer Einbindung in das Hydro Profi Line® Gebäudebegrünungssystem werden die Pflanzen selbstständig mit Niederschlagswasser versorgt und müssen nicht mehr gegossen werden. Dank des integrierten Quick Change Systems können einzelne Pflanzen jederzeit ohne Pflanzarbeiten ausgetauscht werden.



...endlos kombinier- und ausbaubar. Wir bringen „GRÜN“ in unsere Städte...



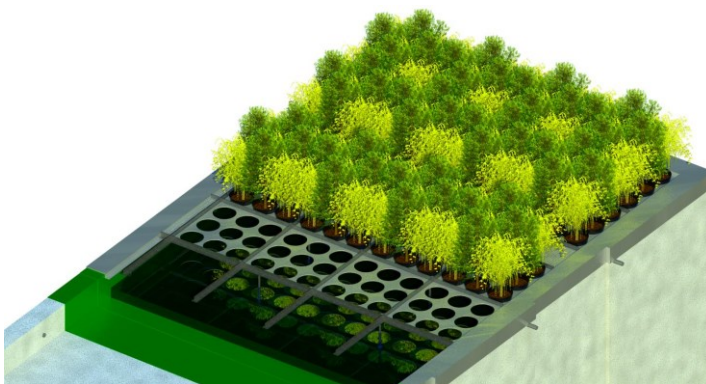
Jetzt können wir unsere Städte einfach und kostengünstig intensiv begrünen...

Als Dachbegrünungssystem für Versorgungsgebäude...

Die Abbildung zeigt Hydro Profi Line® Modulsysteme installiert und bepflanzt auf Müllhausdächern



Hydro Profi Line® Flächenbegrünungssysteme eignen sich für alle versiegelte Flächen und sind endlos kombinier- und erweiterbar. Sie benötigen nur ein Wasserbecken mit einer Anstauhöhe von 10 bis 13 cm und Ihre Pflanzen versorgen sich dauerhaft von selbst mit Niederschlagswasser. Selbst blühende Saisonpflanzen oder Kräuter können jederzeit verwendet werden und sind mittels Quick Change System jederzeit ohne Pflanzarbeiten austauschbar.



In nur drei Schritten zur perfekten Begrünung:

1. HPL® Systemfüße mit HPL® Systemträgern verbinden und im Wasser ausrichten.
2. HPL® Systemscheiben oder bepflanzte HPL® Systemkörbe einhängen.
3. Die Pflanzen in HPL® Kulturtöpfen in die HPL® Systemscheiben hängen.
Fertig begrünt ist Ihre Fläche!

...endlos kombinier- und ausbaubar. Wir bringen „GRÜN“ in unsere Städte...



Hydro Profi Line® Flächenbegrünungssysteme



Jetzt können wir unsere Städte einfach und kostengünstig intensiv begrünen...

Als Innenraumbegrünungssystem...

Die Abbildung zeigt Hydro Profi Line® Modulsysteme installiert und bepflanzt in Räumen



Mit unseren HPL® Wasserwannensystem, ohne Wasserüberlauf für Räume oder mit Wasserüberlauf für das Freie, können auf allen glatten Flächen beliebig viele Becken miteinander verbunden werden. Mit dem modularen Baukastensystem können Sie jede gewünschte Form und Größe schnell und einfach gestalten. Abschließend werden nur noch die Hydro Profi Line® Modulsysteme entsprechend der gewünschten Begrünung in die Wasserwannen gestellt. Selbstverständlich können Sie unsere Edelstahlwannen und Module auch in jeder gewünschten RAL Farbe, matt oder glänzend bestellen. Oder aber, Sie verkleiden die Wannen und Module passend zur Umgebung mit jedem gewünschtem Material.



...endlos kombinier- und ausbaubar. Wir bringen „GRÜN“ in unsere Städte...



Hydro Profi Line® Freilandbegrünungsmodule und Innenraumbegrünungsmodule



Hydro Profi Line® Kulturtopfmodule:

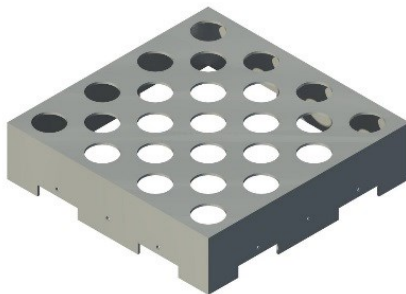
HPL® Spezialkulturtopfe:



Größe: 100 cm x 100 cm x 23,5 cm (variabel)
Kulturtopfe: 25 Stück x 2 Liter
Material: Edelstahl
EAN Code: 4260369985110



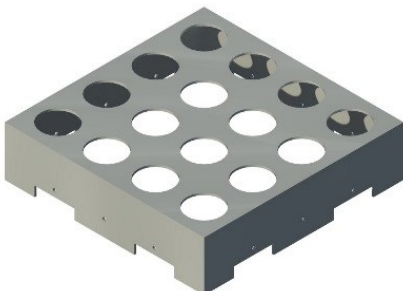
Größe: 2 Liter



Größe: 100 cm x 100 cm x 24,5 cm (variabel)
Kulturtopfe: 25 Stück x 1,3 Liter
Material: Edelstahl
EAN Code: 4260369985127



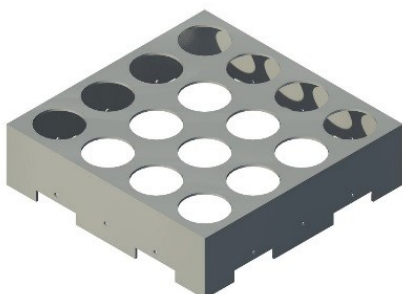
Größe: 1,3 Liter



Größe: 100 cm x 100 cm x 25 cm (variabel)
Kulturtopfe: 16 Stück x 3 Liter
Material: Edelstahl
EAN Code: 4260369985103



Größe: 3 Liter:



Größe: 100 cm x 100 cm x 26,5 cm (variabel)
Kulturtopfe: 16 Stück x 3,5 Liter
Material: Edelstahl
EAN Code: 4260369985097



Größe: 3,5 Liter

Die Modulhöhen werden entsprechend der vorgesehenen Höhe des Wasserstandes in den Pflanzbecken angepasst. Die Höhenmaße der Standardmodule sind für Becken mit 13 cm Wasserstiefe vorgesehen.



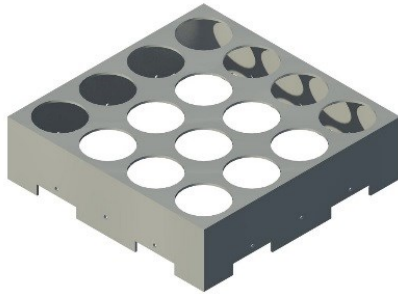


Hydro Profi Line® Freilandbegrünungsmodule und Innenraumbegrünungsmodule

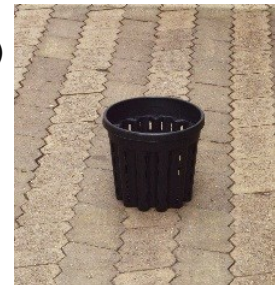


Hydro Profi Line® Kulturtopfmodule:

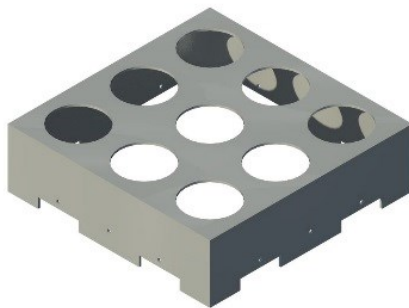
HPL® Spezialkulturtopfe:



Größe: 100 cm x 100 cm x 27,5 cm (variabel)
Kulturtopfe: 16 Stück x 5 Liter
Material: Edelstahl
EAN Code: 4260369985080



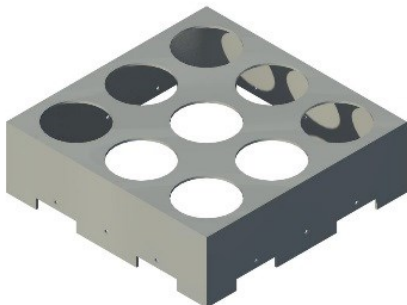
Größe: 5 Liter



Größe: 100 cm x 100 cm x 29 cm (variabel)
Kulturtopfe: 9 Stück x 7,5 Liter
Material: Edelstahl
EAN Code: 4260369985073



Größe: 7,5 Liter



Größe: 100 cm x 100 cm x 30,5 cm (variabel)
Kulturtopfe: 9 Stück x 9,5 Liter
Material: Edelstahl
EAN Code: 4260369985066



Größe: 9,5 Liter



Größe: 100 cm x 100 cm x 32 cm (variabel)
Kulturtopfe: 9 Stück x 12 Liter
Material: Edelstahl
EAN Code: 4260369985059



Größe: 12 Liter

Die Modulhöhen werden entsprechend der vorgesehenen Höhe des Wasserstandes in den Pflanzbecken angepasst. Die Höhenmaße der Standardmodule sind für Becken mit 13 cm Wasserstiefe vorgesehen.





Hydro Profi Line® Freilandbegrünungsmodule und Innenraumbegrünungsmodule



Hydro Profi Line® Kulturtopfmodule:

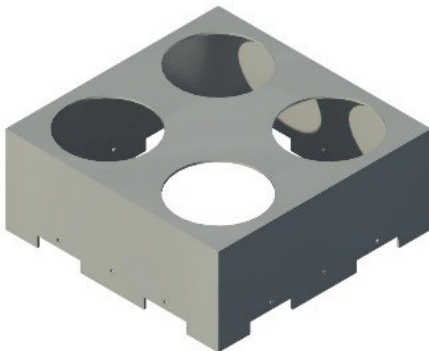
HPL® Spezialkulturtopfe:



Größe: 100 cm x 100 cm x 37 cm (variabel)
Kulturtopfe: 4 Stück x 25 Liter
Material: Edelstahl
EAN Code: 4260369985042



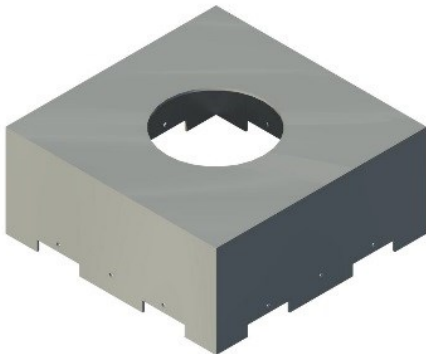
Größe: 25 Liter



Größe: 100 cm x 100 cm x 41 cm (variabel)
Kulturtopfe: 4 Stück x 35 Liter
Material: Edelstahl
EAN Code: 4260369985035



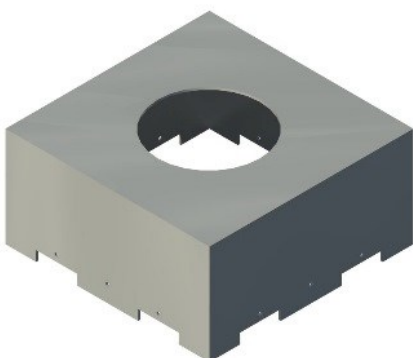
Größe: 35 Liter



Größe: 100 cm x 100 cm x 44 cm (variabel)
Kulturtopfe: 1 Stück x 50 Liter
Material: Edelstahl
EAN Code: 4260369985028



Größe: 50 Liter-



Größe: 100 cm x 100 cm x 49 cm (variabel)
Kulturtopfe: 1 Stück x 70 Liter
Material: Edelstahl
EAN Code: 4260369985011



Größe: 70 Liter

Die Modulhöhen werden entsprechend der vorgesehenen Höhe des Wasserstandes in den Pflanzbecken angepasst. Die Höhenmaße der Standardmodule sind für Becken mit 13 cm Wasserstiefe vorgesehen.

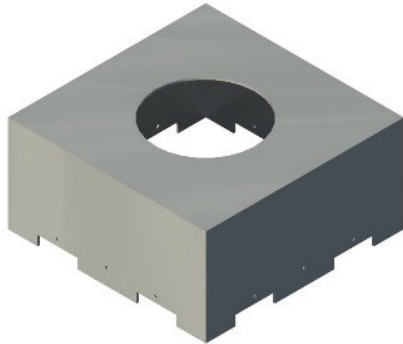




Hydro Profi Line® Freilandbegrünungsmodule und Innenraumbegrünungsmodule



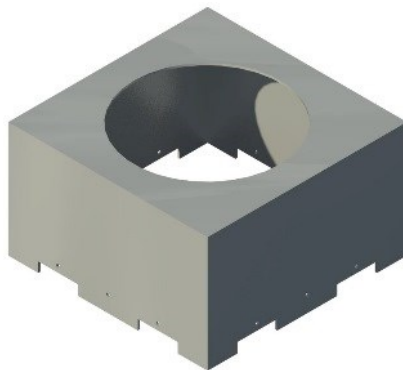
Hydro Profi Line® Kulturtopfmodule:



Größe: 100 cm x 100 cm x 50 cm (variabel)
Kulturtopfe: 1 Stück x 90 Liter
Material: Edelstahl
EAN Code: 4260369985004



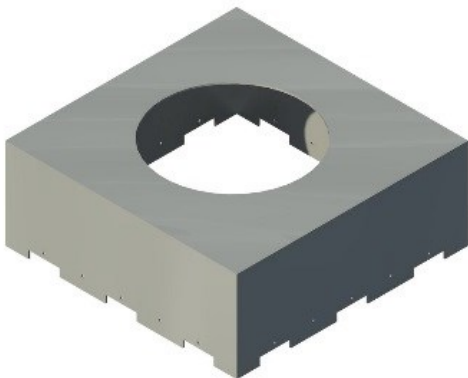
Größe: 90 Liter



Größe: 100 cm x 100 cm x 58 cm (variabel)
Kulturtopfe: 1 Stück x 180 Liter
Material: Edelstahl
EAN Code: 4260369984991



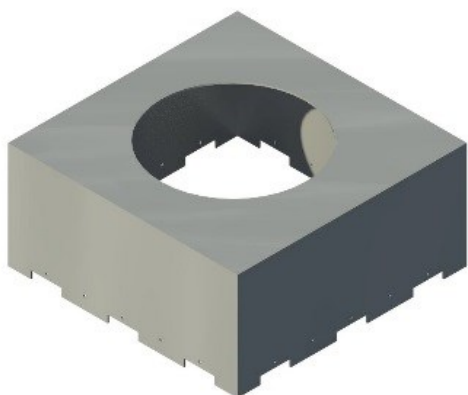
Größe: 180 Liter



Größe: 150 cm x 150 cm x 59 cm (variabel)
Kulturtopfe: 1 Stück x 285 Liter
Material: Edelstahl
EAN Code: 4260369984984



Größe: 285 Liter-



Größe: 150 cm x 150 cm x 70 cm (variabel)
Kulturtopfe: 1 Stück x 375 Liter
Material: Edelstahl
EAN Code: 4260369984977



Größe: 375 Liter

Die Modulhöhen werden entsprechend der vorgesehenen Höhe des Wasserstandes in den Pflanzbecken angepasst. Die Höhenmaße der Standardmodule sind für Becken mit 13 cm Wasserstiefe vorgesehen.





Hydro Profi Line® Freilandbegrünungsmodule und Innenraumbegrünungsmodule



Hydro Profi Line® Kulturtopfmodule:

HPL® Spezialkulturtopfe:



Größe: 100 cm x 50 cm x 23,5 cm (variabel)
Kulturtopfe: 11 Stück x 2 Liter
Material: Edelstahl
EAN Code: 4260369985219



Größe: 2 Liter



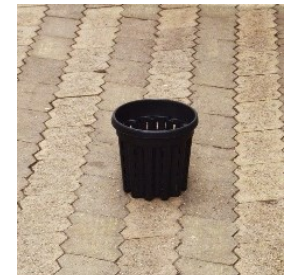
Größe: 100 cm x 50 cm x 24,5 cm (variabel)
Kulturtopfe: 11 Stück x 1,3 Liter
Material: Edelstahl
EAN Code: 4260369985226



Größe: 1,3 Liter



Größe: 100 cm x 50 cm x 25 cm (variabel)
Kulturtopfe: 8 Stück x 3 Liter
Material: Edelstahl
EAN Code: 4260369985202



Größe: 3 Liter



Größe: 100 cm x 50 cm x 26,5 cm (variabel)
Kulturtopfe: 8 Stück x 3,5 Liter
Material: Edelstahl
EAN Code: 4260369985196



Größe: 3,5 Liter

Die Modulhöhen werden entsprechend der vorgesehenen Höhe des Wasserstandes in den Pflanzbecken angepasst. Die Höhenmaße der Standardmodule sind für Becken mit 13 cm Wasserstiefe vorgesehen.



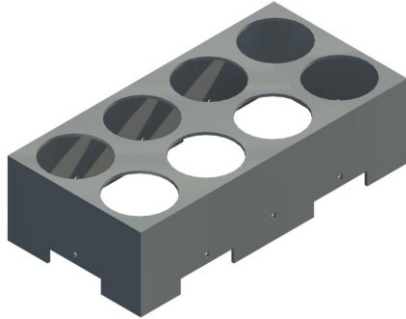


Hydro Profi Line® Freilandbegrünungsmodule und Innenraumbegrünungsmodule



Hydro Profi Line® Kulturtopfmodule:

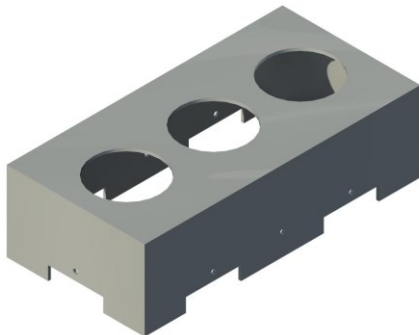
HPL® Spezialkulturtopfe:



Größe: 100 cm x 50 cm x 27,5 cm (variabel)
Kulturtopfe: 8 Stück x 5 Liter
Material: Edelstahl
EAN Code: 4260369985189



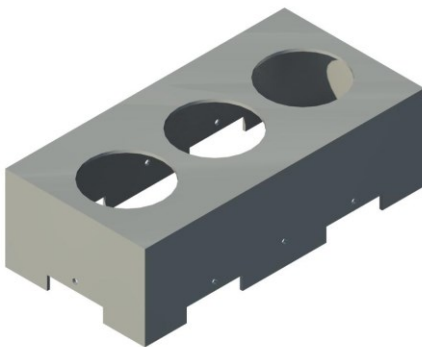
Größe: 5 Liter



Größe: 100 cm x 50 cm x 29 cm (variabel)
Kulturtopfe: 8 Stück x 7,5 Liter
Material: Edelstahl
EAN Code: 4260369985172



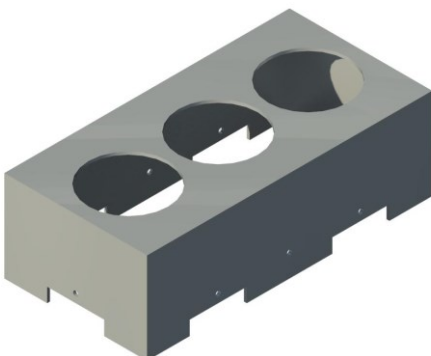
Größe: 7,5 Liter



Größe: 100 cm x 50 cm x 30,5 cm (variabel)
Kulturtopfe: 3 Stück x 9,5 Liter
Material: Edelstahl
EAN Code: 4260369985165



Größe: 9,5 Liter



Größe: 100 cm x 50 cm x 32 cm (variabel)
Kulturtopfe: 3 Stück x 12 Liter
Material: Edelstahl
EAN Code: 4260369985158



Größe: 12 Liter

Die Modulhöhen werden entsprechend der vorgesehenen Höhe des Wasserstandes in den Pflanzbecken angepasst. Die Höhenmaße der Standardmodule sind für Becken mit 13 cm Wasserstiefe vorgesehen.

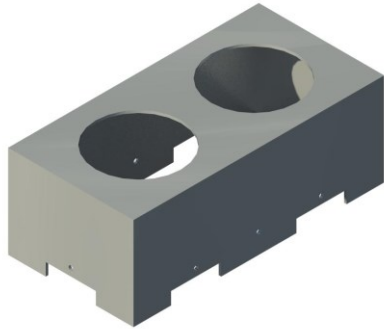




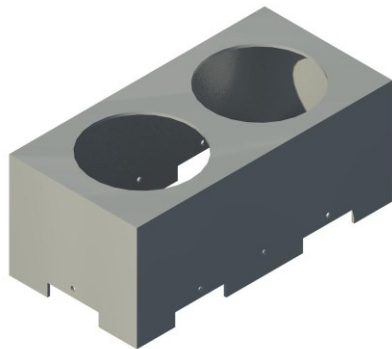
Hydro Profi Line® Freilandbegrünungsmodule und Innenraumbegrünungsmodule



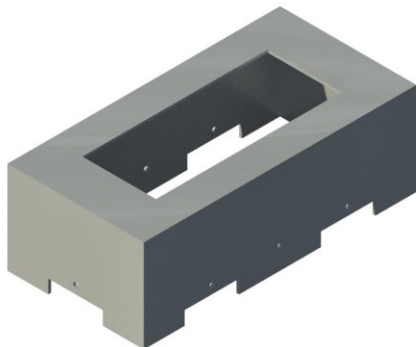
Hydro Profi Line® Kulturtopfmodule:



Größe: 100 cm x 50 cm x 37 cm (variabel)
Kulturtöpfe: 2 Stück x 25 Liter
Material: Edelstahl
EAN Code: 4260369985141



Größe: 100 cm x 50 cm x 41 cm (variabel)
Kulturtöpfe: 2 Stück x 35 Liter
Material: Edelstahl
EAN Code: 4260369985134



Größe: 100 cm x 50 cm x 34 cm (variabel)
Kulturtöpfe: 1 Stück x 45 Liter
Material: Edelstahl
EAN Code: 4260369985233

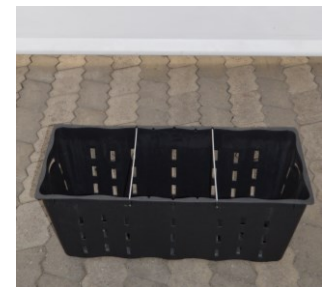
HPL® Spezialkulturtöpfe:



Größe: 25 Liter



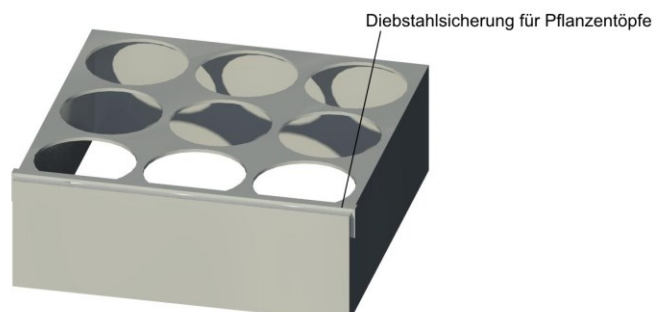
Größe: 35 Liter



Größe: 45 Liter

Die Modulhöhen werden entsprechend der vorgesehenen Höhe des Wasserstandes in den Pflanzbecken angepasst. Die Höhenmaße der Standardmodule sind für Becken mit 13 cm Wasserstiefe vorgesehen.

Alle HPL® Freiland- und Innenraumbegrünungsmodule können auf Wunsch mit Sturm- und Diebstahlsicherungen für die HPL® Spezialkulturtöpfe gefertigt werden:





Hydro Profi Line® Freilandbegrünungsmodule und Innenraumbegrünungsmodule

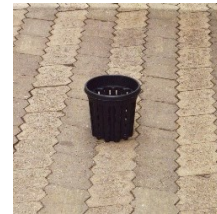


Hydro Profi Line® Kulturtopfmodule für Balkon- und Attikabegrünungen:



Größe: 100 cm x 20 cm x 23,5 cm
Kulturtöpfe: 5 Stück x 2 Liter
Material: Edelstahl
EAN Code: 4260369985257

HPL® Spezialkulturtöpfe:



Größe: 2 Liter



Größe: 100 cm x 20 cm x 24,5 cm
Kulturtöpfe: 6 Stück x 1,3 Liter
Material: Edelstahl
EAN Code: 4260369985264



Größe: 1,3 Liter



Größe: 100 cm x 22 cm x 25 cm
Kulturtöpfe: 5 Stück x 3 Liter
Material: Edelstahl
EAN Code: 4260369985240



Größe: 3 Liter

Wir fertigen sämtliche Hydro Profi Line® Module aus hochwertigem Edelstahl.



...Hydro Profi Line® Module pulverbeschichtet mit Einbaustrahlern in Wasserbecken.

Selbstverständlich fertigen wir Hydro Profi Line® Module auch in jeder anderen gewünschten Größe und Form entsprechend der jeweiligen Verwendung. Nennen Sie uns Ihre Wünsche, wir werden Sie erfüllen...



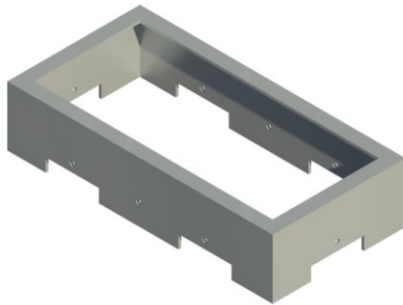


Hydro Profi Line® Freilandbegrünungsmodule und Innenraumbegrünungsmodule



Hydro Profi Line® Pflanzkorbmodule:

HPL® Pflanzkörbe:



Rahmengröße: 100 cm x 50 cm x 21,5 cm (variabel)

Pflanzkorbgröße: 100 x 50 x 11,5 cm

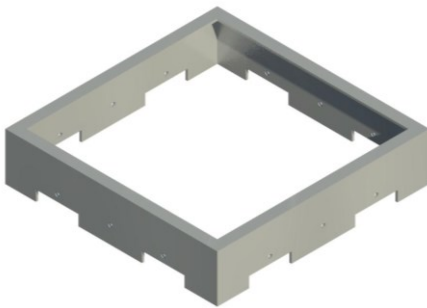
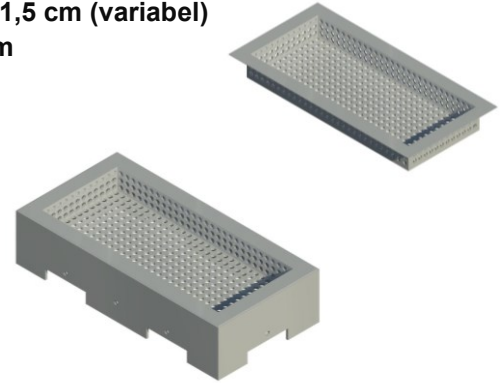
Material: Edelstahl

SET - EAN Code: 4260369985288

Modul – EAN Code: 4260369985363

Korb – EAN Code: 4260369961435

Komplettmodul:



Rahmengröße: 100 x 100 x 21,5 cm (variabel)

Pflanzkorbgröße: 100 x 100 x 11,5 cm

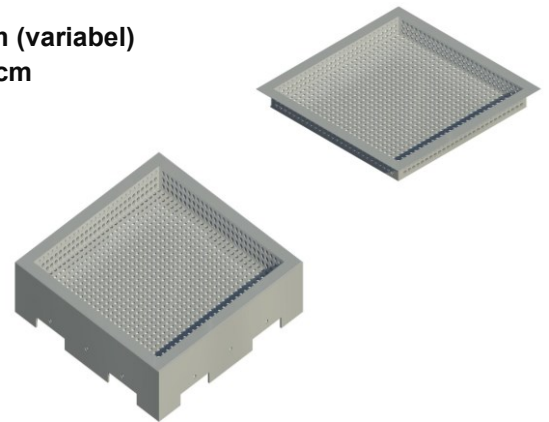
Material: Edelstahl

SET - EAN Code: 4260369985271

Modul – EAN Code: 4260369985356

Korb – EAN Code: 4260369961442

Komplettmodul:



Rahmengröße: 100 x 100 x 141,4 x 21,5 cm (variabel)

Pflanzkorbgröße: 100 x 100 x 141,4 x 11,5 cm

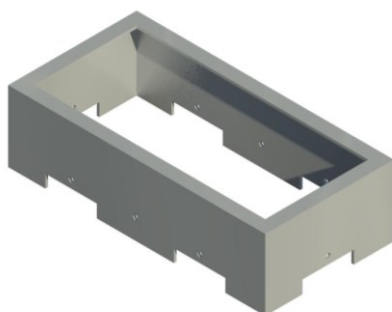
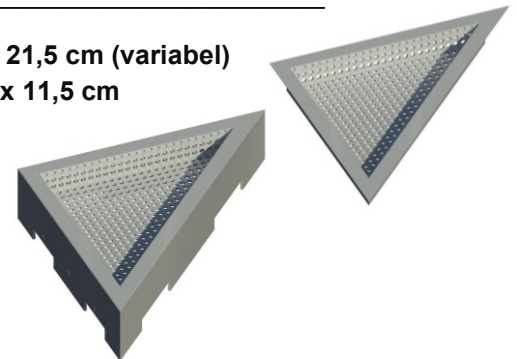
Material: Edelstahl

SET - EAN Code: 4260369982584

Modul – EAN Code: 4260369985370

Korb – EAN Code: 4260369961428

Komplettmodul:



Rahmengröße: 100 x 50 x 26,5 cm (variabel)

Pflanzkorbgröße: 100 x 50 x 16,5 cm

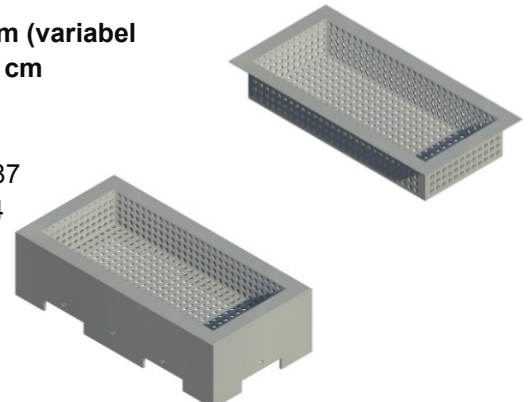
Material: Edelstahl

SET - EAN Code: 4260369985295

Modul – EAN Code: 4260369985387

Korb – EAN Code: 4260369985424

Komplettmodul:



Die Modulhöhen werden entsprechend der vorgesehenen Höhe des Wasserstandes in den Pflanzbecken angepasst. Die Höhenmaße der Standardmodule sind für Becken mit 13 cm Wasserstiefe vorgesehen.

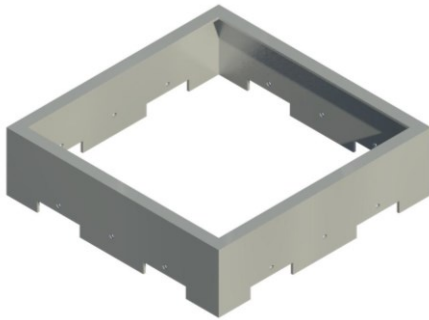




Hydro Profi Line® Freilandbegrünungsmodule und Innenraumbegrünungsmodule



Hydro Profi Line® Pflanzkorbmodule:



Rahmengröße: 100 x 100 x 26,5 cm (variabel)

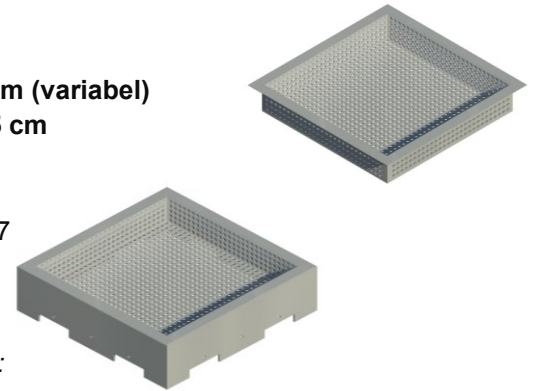
Pflanzkorbgröße: 100 x 100 x 16,5 cm

Material: Edelstahl

SET - EAN Code: 4260369985295

Modul – EAN Code: 4260369985387

Korb – EAN Code: 4260369961411



Komplettmodul:



Rahmengröße: 100 x 100 x 141,4 x 26,5 cm

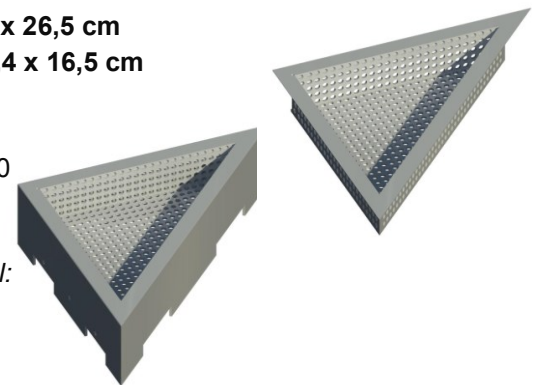
Pflanzkorbgröße: 100 x 100 x 141,4 x 16,5 cm

Material: Edelstahl

SET - EAN Code: 4260369985417

Modul – EAN Code: 4260369985400

Korb – EAN Code: 4260369985431



Komplettmodul:

Die Modulhöhen werden entsprechend der vorgesehenen Höhe des Wasserstandes in den Pflanzbecken angepasst. Die Höhenmaße der Standardmodule sind für Becken mit 13 cm Wassertiefe vorgesehen.

Hydro Profi Line® Wasserbecken für HPL® Pflanzkörbe:



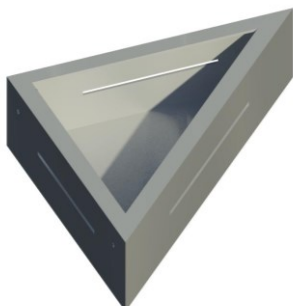
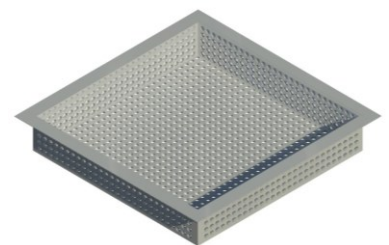
Beckengröße: 105 x 105 x 27 cm

Pflanzkorbgröße: 100 x 100 x 16,5 cm

Material: Edelstahl

Becken - EAN Code: 4260369985448

Korb - EAN Code: 4260369961411



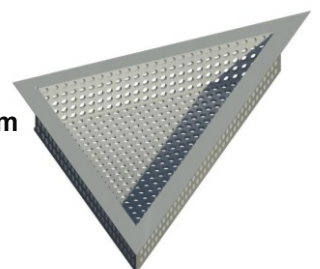
Beckengröße: 105 x 105 x 27 cm

Pflanzkorbgröße: 100 x 100 x 141,4 x 16,5 cm

Material: Edelstahl

Becken - EAN Code: 4260369985462

Korb - EAN Code: 4260369985431





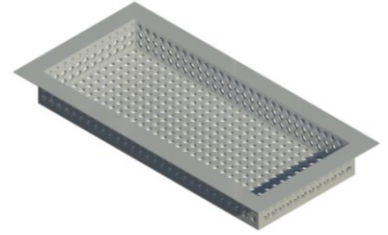
Hydro Profi Line® Freilandbegrünungsmodule und Innenraumbegrünungsmodule



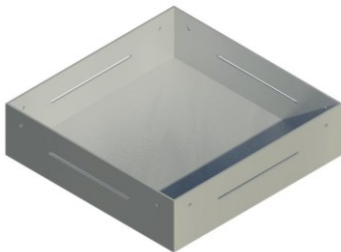
Hydro Profi Line® Wasserbecken für HPL® Pflanzkörbe:



Beckengröße: 105 x 52,5 x 27 cm
Pflanzkorbgröße: 100 x 50 x 16,5 cm
Material: Edelstahl
Becken - EAN Code: 4260369985455
Korb - EAN Code: 4260369985424



Hydro Profi Line® Wasserbecken ohne Auflagerand für HPL® Kulturtopfmodule:



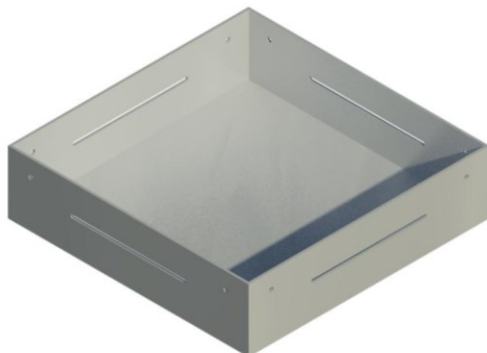
Beckengröße: 105 x 105 x 27 cm
Material: Edelstahl
EAN Code: 4260369985479



Beckengröße: 105 x 105 x 27 cm
Material: Edelstahl
EAN Code: 4260369985493



Beckengröße: 105 x 52,5 x 27 cm
Material: Edelstahl
EAN Code: 4260369985486



Beckengröße: 160 x 160 x 16 cm
Material: Edelstahl
EAN Code: 4260369985509

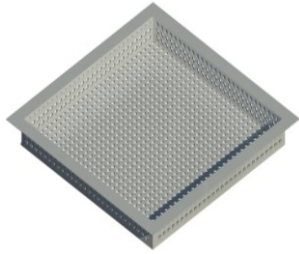




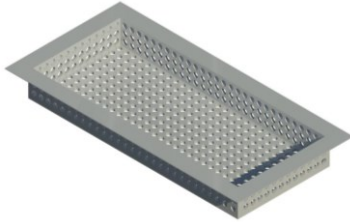
Hydro Profi Line® Freilandbegrünungsmodule und Innenraumbegrünungsmodule



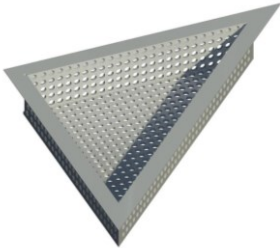
Hydro Profi Line® Pflanzkörbe:



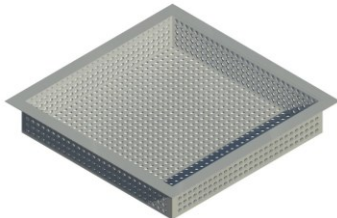
Pflanzkorbgröße: 100 x 100 x 11,5 cm
Material: Edelstahl
EAN Code: 4260369961442



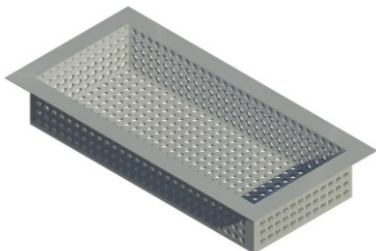
Pflanzkorbgröße: 100 x 50 x 11,5 cm
Material: Edelstahl
EAN Code: 4260369961435



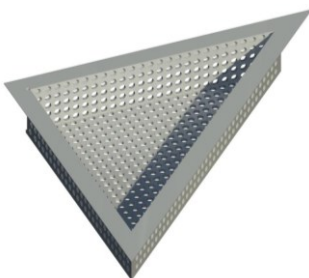
Pflanzkorbgröße: 100 x 100 x 141,4 x 11,5 cm
Material: Edelstahl
EAN Code: 4260369961428



Pflanzkorbgröße: 100 x 100 x 16,5 cm
Material: Edelstahl
EAN Code: 4260369961411



Pflanzkorbgröße: 100 x 50 x 16,5 cm
Material: Edelstahl
EAN Code: 4260369985424



Pflanzkorbgröße: 100 x 100 x 141,4 x 16,5 cm
Material: Edelstahl
EAN Code: 4260369985431

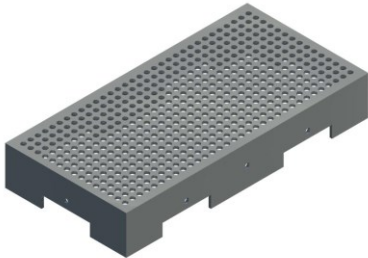




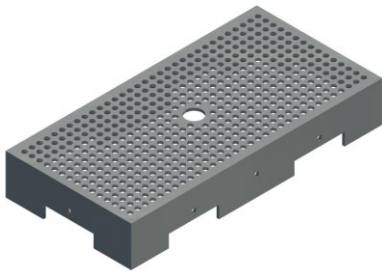
Hydro Profi Line® Freilandbegrünungsmodule und Innenraumbegrünungsmodule



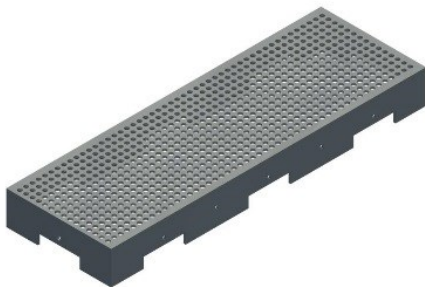
Hydro Profi Line® Gehweg- / Versorgungsmodule



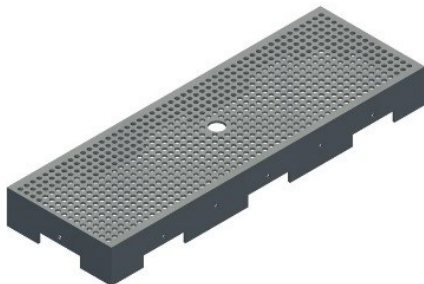
Größe: 100 cm x 50 x 16 cm
Material: Edelstahl
EAN Code: 4260369985301



Größe: 100 cm x 50 x 16 cm
Mit Bohrung zur Montage von LED Strahlern
Material: Edelstahl
EAN Code: 4260369985318



Größe: 150 cm x 50 x 16 cm
Material: Edelstahl
EAN Code: 4260369985325



Größe: 150 cm x 50 x 16 cm
Mit Bohrung zur Montage von LED Strahlern
Material: Edelstahl
EAN Code: 4260369985332

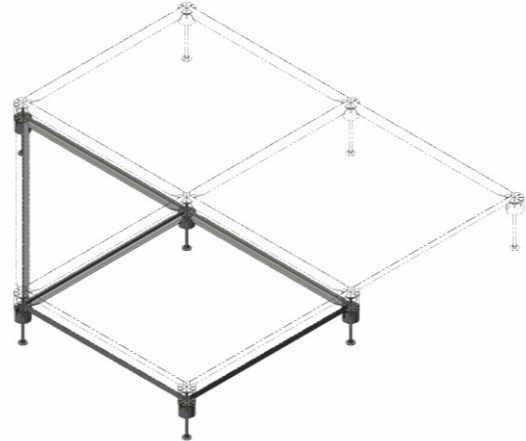
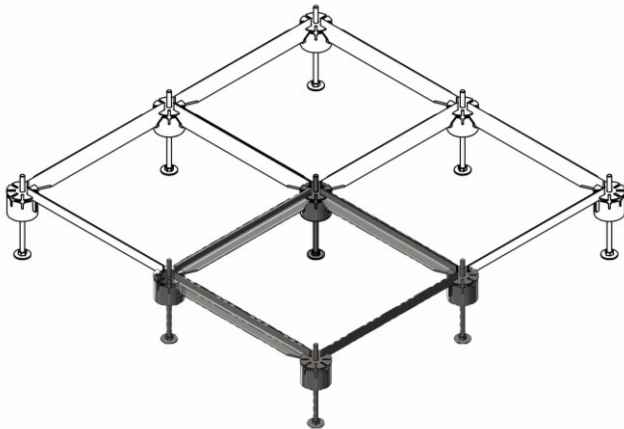




Hydro Profi Line® Freilandbegrünungsmodule und Innenraumbegrünungsmodule



Hydro Profi Line® Rastersystem für Dach- und Flächenbegrünungen



Unser neu entwickeltes HPL® Rastersystem bietet zahlreiche Kombinationsmöglichkeiten und ist endlos erweiterbar. Die einzigartigen HPL® Verbindungsfüße sind höhenverstellbar, wodurch sämtliche Bodenunebenheiten schnell und einfach ausgeglichen werden können. Großflächige Begrünungsvorhaben oder Pflanzinseln können jetzt funktionell und kostengünstig realisiert werden. Selbst vorhandene Flachdächer können jetzt ohne Eingriff in die Bausubstanz jederzeit intensiv begrünt werden.

HPL® -Rastersystemteile:



HPL® Rasterverbindungsfüße

Material: Fuß Edelstahl / Verbindungskappe verzinktes Stahl
Größe:

EAN Code: 4260369985905

HPL® Rasterverbindungsleisten:



X-Träger

Material: verzinktes Stahl

Länge: 50 cm

EAN Code: 4260369985516



X-Träger

Material: verzinktes Stahl

Länge: 100 cm

EAN Code: 4260369985523



X-Träger

Material: verzinktes Stahl

Länge: 140 cm

EAN Code: 4260369985530





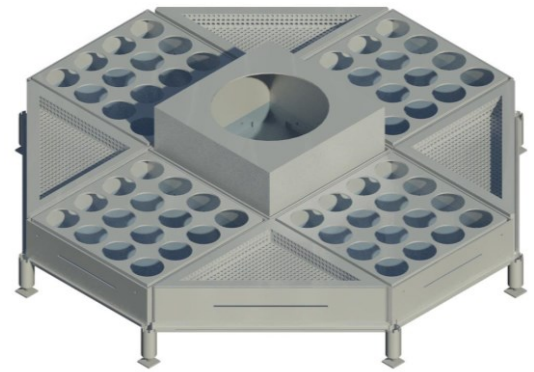
Hydro Profi Line® Freilandbegrünungsmodule und Innenraumbegrünungsmodule



Hydro Profi Line® Rastersystem für Dach- und Flächenbegrünungen



Das HPL® Rastersystem in der Verwendung zum Aufbau einer Pflanzinsel in Kombination mit HPL® Wasserbecken, HPL® Modulen und HPL® Pflanzkörben.



Pflanzinsel unter Verwendung des HPL® Rastersystems

Das HPL® Rastersystem bietet unendlich viele Gestaltungsmöglichkeiten

HPL® Rasterverbindungsleisten:



L-Träger
Material: verzinktes Stahl
Länge: 50 cm
EAN Code: 4260369985547



L-Träger
Material: verzinktes Stahl
Länge: 100 cm
EAN Code: 4260369985554



L-Träger
Material: verzinktes Stahl
Länge: 140 cm
EAN Code: 4260369985561





Hydro Profi Line® Freilandbegrünungsmodulare und Innenraumbegrünungsmodulare



Hydro Profi Line® Rastersystem für Dach- und Flächenbegrünungen



Das Hydro Profi Line® Rastersystem ist endlos erweiterbar und bietet viele Kombinationsmöglichkeiten bei der Flächengestaltung und ist für jeden Begrünungswunsch im Freien und in Innenräumen geeignet.

HPL® Systemscheiben zum HPL® Rastersystem:

HPL® Spezialkulturtöpfe:



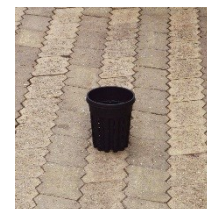
Systemscheibengröße: 105 cm x 52,5 cm
Kulturtöpfe: 11 Stück x 2 Liter
Material: Edelstahl
EAN Code: 4260369985578



Größe: 2 Liter



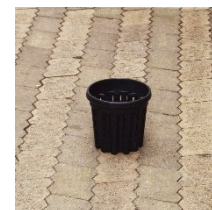
Systemscheibengröße: 105 cm x 52,5 cm
Kulturtöpfe: 11 Stück x 1,3 Liter
Material: Edelstahl
EAN Code: 4260369985585



Größe: 1,3 Liter



Systemscheibengröße: 105 cm x 52,5 cm
Kulturtöpfe: 8 Stück x 3 Liter
Material: Edelstahl
EAN Code: 4260369985592



Größe: 3 Liter-



Systemscheibengröße: 105 cm x 52,5 cm
Kulturtöpfe: 8 Stück x 3,5 Liter
Material: Edelstahl
EAN Code: 4260369985608



Größe: 3,5 Liter





Hydro Profi Line® Freilandbegrünungsmodule und Innenraumbegrünungsmodule

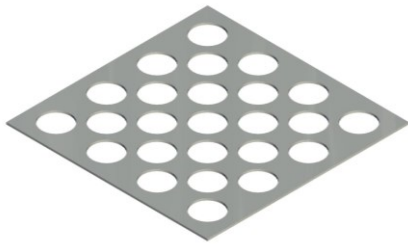


Hydro Profi Line® Rastersystem für Dach- und Flächenbegrünungen

Das neu entwickelte HPL® Rastersystem ist in jedem Becken aufstellbar und kann dem vorhandenen Wasserstand und einer Bodenneigung bzw. Bodenunebenheit entsprechend höhenreguliert werden. Mit unseren Hydro Profi Line® Systemscheiben und –Körben können schnell und einfach durch einhängen in das Rastermodul großflächig Becken zum Bepflanzen vorbereitet werden. Die so vorbereiteten Flächen verfügen über alle Vorteile der Hydro Profi Line® Pflanzsysteme.

HPL® Systemscheiben zum HPL® Rastersystem:

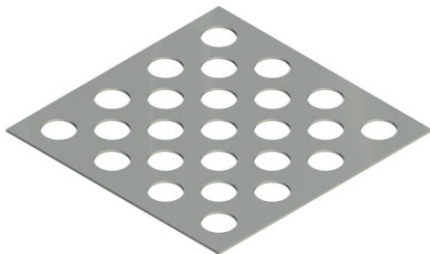
HPL® Spezialkulturtöpfe:



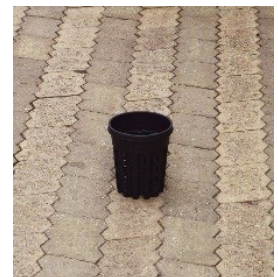
Systemscheibengröße: 105 cm x 105 cm
Kulturtöpfe: 25 Stück x 2 Liter
Material: Edelstahl
EAN Code: 4260369985615



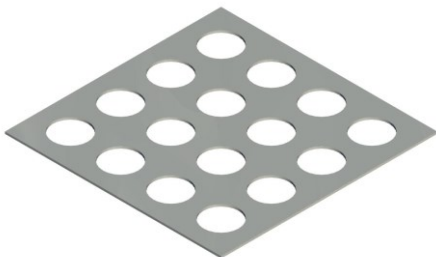
Größe: 2 Liter



Systemscheibengröße: 105 cm x 105 cm
Kulturtöpfe: 25 Stück x 1,3 Liter
Material: Edelstahl
EAN Code: 4260369985622



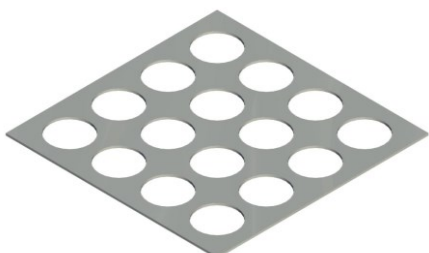
Größe: 1,3 Liter



Systemscheibengröße: 105 cm x 105 cm
Kulturtöpfe: 16 Stück x 3 Liter
Material: Edelstahl
EAN Code: 4260369985639



Größe: 3 Liter



Systemscheibengröße: 105 cm x 105 cm
Kulturtöpfe: 16 Stück x 3,5 Liter
Material: Edelstahl
EAN Code: 4260369985646



Größe: 3,5 Liter





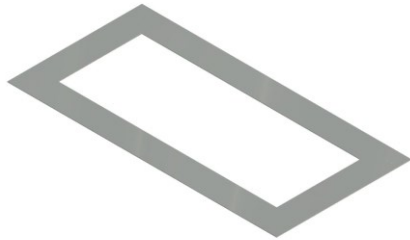
Hydro Profi Line® Freilandbegrünungsmodule und Innenraumbegrünungsmodule



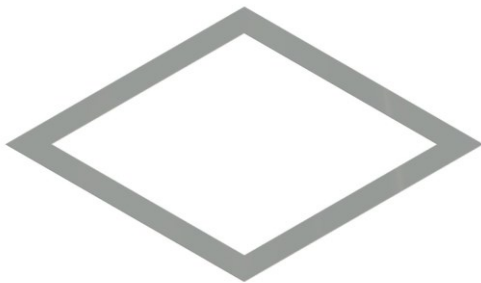
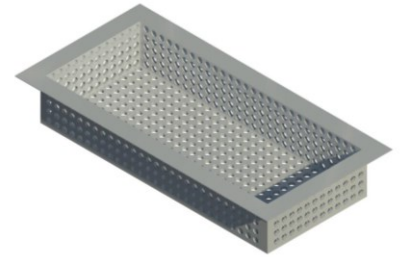
Hydro Profi Line® Rastersystem für Dach- und Flächenbegrünungen

HPL® -Systemscheiben zum HPL® Rastersystem für HPL® Pflanzkörbe:

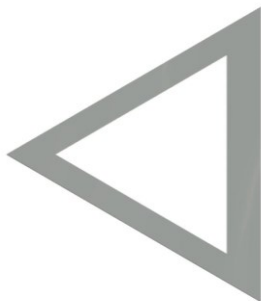
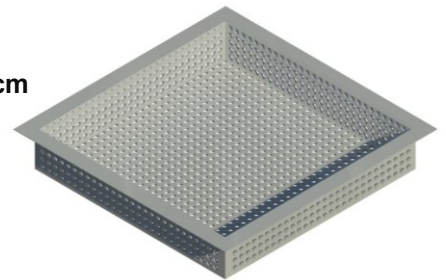
HPL® Pflanzkörbe:



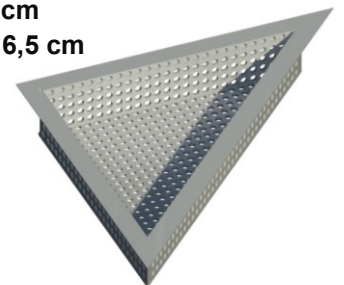
Systemscheibengröße: 105 cm x 52,5 cm
Pflanzkorbgröße: 100 cm x 50 cm x 16,5 cm
Material: Edelstahl
SET - EAN Code: 4260369985684
Scheibe – EAN Code: 4260369985653
Korb – EAN Code: 4260369985424



Systemscheibengröße: 105 cm x 105 cm
Pflanzkorbgröße: 100 cm x 100 cm x 16,5 cm
Material: Edelstahl
SET - EAN Code: 4260369985691
Scheibe – EAN Code: 4260369985660
Korb – EAN Code: 4260369961411

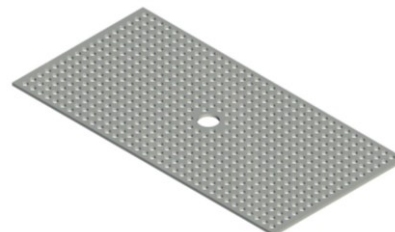
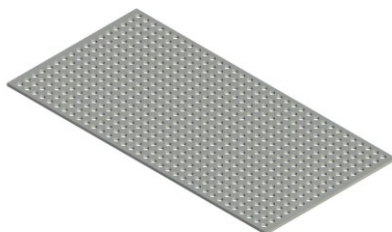


Systemscheibengröße: 105 cm x 105 cm x 146,4 cm
Pflanzkorbgröße: 100 cm x 100 cm x 141,4 cm x 16,5 cm
Material: Edelstahl
SET - EAN Code: 4260369985707
Scheibe – EAN Code: 4260369985677
Korb – EAN Code: 4260369985431



HPL® Gehwegmodulscheiben zum HPL® Rastersystem:

Scheibengröße: 105 cm x 52,5 cm
Material: Edelstahl
EAN Code: 4260369985714
Mit Bohrung zur Montage von LED Strahlern EAN Code: 4260369985721





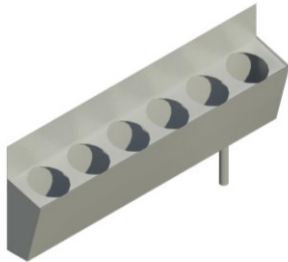
Hydro Profi Line® Freilandbegrünungsmodul und Innenraumbegrünungsmodul



**HPL® Wandbegrünungsmodul für Wandbegrünungen mit eigenem Wasserkreislauf
oder zum Einbinden in das HPL® Gebäudebegrünungssystem**

HPL® Wand- und Fassadenbegrünungsmodul:

HPL® Spezialkulturtöpfe:



**Modulgröße: Breite 100 cm Tiefe 17,5 cm
Rückwandhöhe variabel von 36 cm bis 75 cm
Kulturtöpfe: 6 Stück x 1,3 Liter
Material: Edelstahl
EAN Code: 4260369985738**

Auf Anfrage:
Material Stahl pulverbeschichtet
Farbe matt oder glänzend nach RAL



Größe: 1,3 Liter



**Modulgröße: Breite 100 cm Tiefe 21 cm
Rückwandhöhe variabel von 36 cm bis 75 cm
Kulturtöpfe: 6 Stück x 2 Liter
Material: Edelstahl
EAN Code: 4260369985745**

Auf Anfrage:
Material Stahl pulverbeschichtet
Farbe matt oder glänzend nach RAL

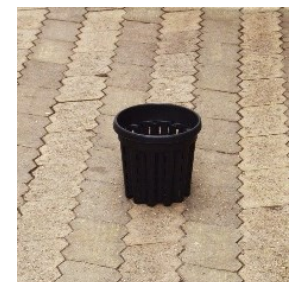


Größe: 2 Liter



**Modulgröße: Breite 100 cm Tiefe 31,5 cm
Rückwandhöhe variabel von 45 cm bis 100 cm
Kulturtöpfe: 4 Stück x 3 Liter
Material: Edelstahl
EAN Code: 4260369985776**

Auf Anfrage:
Material Stahl pulverbeschichtet
Farbe matt oder glänzend nach RAL

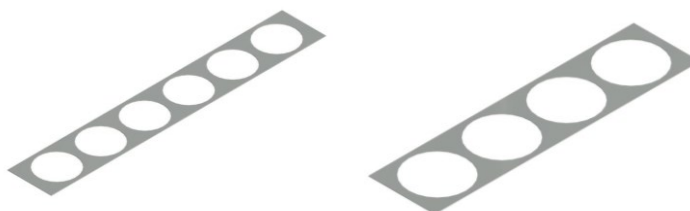


Größe: 3 Liter



Module Stahl pulverbeschichtet

Hydro Profi Line® Systemscheiben:



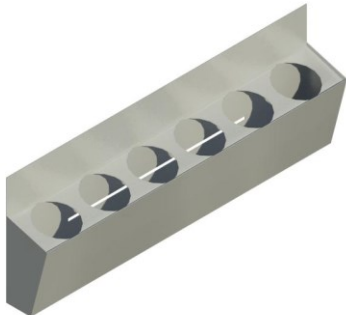


Hydro Profi Line® Freilandbegrünungsmodulare und Innenraumbegrünungsmodulare

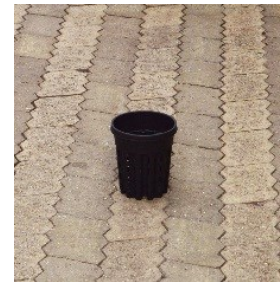


HPL® Wand- und Fassadenbegrünungsmodulare:

HPL® Spezialkulturtöpfe:



Modulgröße: Breite 100 cm Tiefe 17,5 cm
Rückwandhöhe variabel von 36 cm bis 75 cm
Kulturtöpfe: 6 Stück x 1,3 Liter
Material: Edelstahl
EAN Code: 4260369982751



Größe: 1,3 Liter



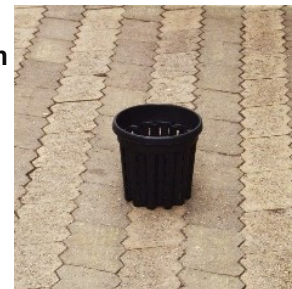
Modulgröße: Breite 100 cm Tiefe 21 cm
Rückwandhöhe variabel von 36 cm bis 75 cm
Kulturtöpfe: 6 Stück x 2 Liter
Material: Edelstahl
EAN Code: 4260369961381



Größe: 2 Liter



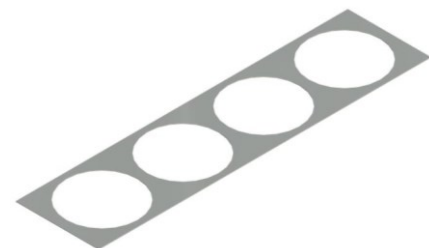
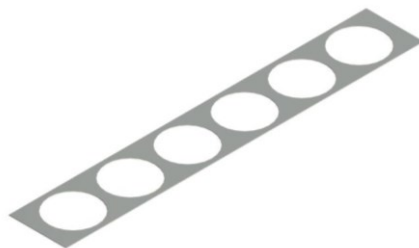
Modulgröße: Breite 100 cm Tiefe 31,5 cm
Rückwandhöhe variabel von 45 cm bis 100 cm
Kulturtöpfe: 4 Stück x 3 Liter
Material: Edelstahl
EAN Code: 4260369985769



Größe: 3 Liter-



Hydro Profi Line® Systemscheiben:



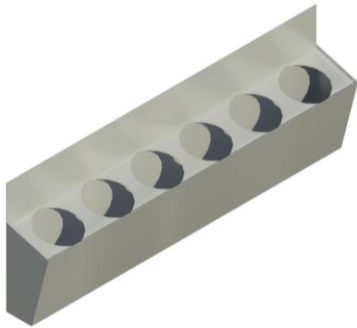


Hydro Profi Line® Freilandbegrünungsmodulare und Innenraumbegrünungsmodulare



HPL® Wandbegrünungsmodulare ohne Überlaufsystem:

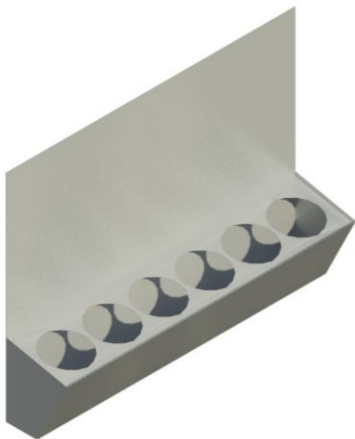
HPL® Spezialkulturtöpfe:



Modulgröße: Breite 100 cm Tiefe 17,5 cm
Rückwandhöhe variabel von 36 cm bis 75 cm
Kulturtöpfe: 6 Stück x 1,3 Liter
Material: Edelstahl
EAN Code: 4260369982737



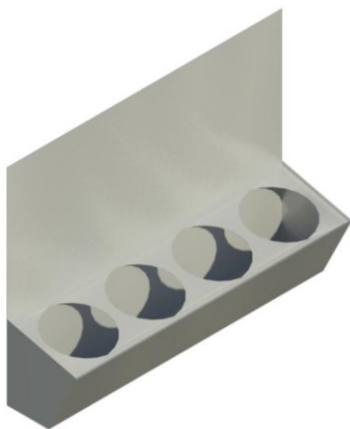
Größe: 1,3 Liter



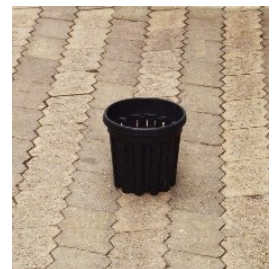
Modulgröße: Breite 100 cm Tiefe 21 cm
Rückwandhöhe variabel von 36 cm bis 75 cm
Kulturtöpfe: 6 Stück x 2 Liter
Material: Edelstahl
EAN Code: 4260369950637



Größe: 2 Liter

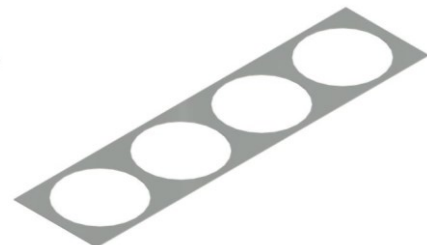
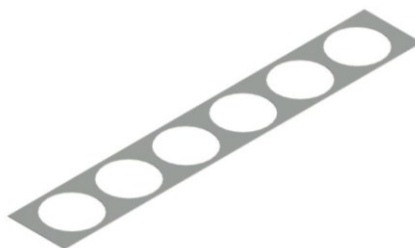


Modulgröße: Breite 100 cm Tiefe 31,5 cm
Rückwandhöhe variabel von 45 cm bis 100 cm
Kulturtöpfe: 4 Stück x 3 Liter
Material: Edelstahl
EAN Code: 4260369985752



Größe: 3 Liter

Hydro Profi Line® Systemscheiben:



Auf Wunsch fertigen wir alle Fassaden- und Wandbegrünungsmodulare als Sonderanfertigung in jeder gewünschten Breite bis 200 cm.





Hydro Profi Line® Stadtbegrünungspavillons

Die perfekte Lösung für intensive Begrünungen in zweiter Ebene oberhalb bestehender Verkehrs- und Nutzflächen.



- Mit den weltneuen HPL® Stadtbegrünungspavillons können wir ab sofort intensive Begrünungen auf einer Ebene oberhalb von bereits genutzten Verkehrsflächen installieren.
- Wir benötigen keine neuen Flächen für Begrünungen und die vorhandenen Infrastrukturen in den Städten bleiben bestehen.
- Alle Pavillons verfügen über das Hydro Profi Line® Pflanzsystem mit dem alle Begrünungen ausschließlich durch Niederschlagswasser dauerhaft selbstständig versorgt werden.
- Sonst übliche Gießerarbeiten und der damit verbundene Trinkwasserverbrauch werden nicht mehr benötigt.
- Durch die integrierten Quick Change Systeme können sämtliche Begrünungswünsche jederzeit ohne aufwendige Pflanzarbeiten installiert und einfach gewechselt werden.
- Die Pavillons können an jedem Standort einfach und schnell aufgestellt werden und genauso leicht jederzeit rückgebaut, und an einem neuen Startort wiederverwendet werden.
- Die Pavillons fertigen wir passend zum Stadtbild aus Holz oder Stahl.
- Mit unserem Modulsystem können alle Pavillons beliebig miteinander verbunden werden und setzen bei Flächenplanungen keine Grenzen.
- Dauerhaft installiert bieten Sie ganzjährig nutzbare Flächen für multifunktionale Verwendungen und können von den Städten an die jeweiligen Nutzer vermietet werden.
- Ob als Zeitungskiosk, als Veranstaltungsfläche, als überdachte Freisitzfläche oder als Markisenersatz vor Gaststätten oder Marktplätzen bieten die Pavillons unendlich viele Verwendungsmöglichkeiten und bringen die Natur zurück in unsere Städte.
- Unabhängig von der schlichten Eleganz der Pavillons bieten wir mit dem integrierten HPL® System die Möglichkeit jetzt unsere Städte und versiegelten Flächen intensiv zu begrünen. Alle Pflanzensorten in jeder Größe, abhängig vom Aufstellungsort und den gegebenen Klimaverhältnissen, können verwendet werden.
- Zusätzlich reduziert sich der Wasserverbrauch für Begrünungen nachhaltig um bis zu 80% gegenüber Begrünungen ohne Hydro Profi Line® Pflanzsysteme.

Mit Begrünungen in Städten begegnen wir den Hitzeinseleffekt, reinigen wir die Luft, binden wir den Feinstaub und reduzieren die darin enthaltenen Schadstoffe, sorgen für gesunde Luft zum Atmen und schaffen obendrein neue Lebensräume für Insekten, Schmetterlinge, Vögel und viele weitere Tierarten.

Wirken wir durch massive Begrünungen in unseren Städten dem Klimawandel entgegen und schaffen so nachhaltig hervorragende Lebensqualität für uns und unsere Kinder.



Hydro Profi Line® Stadtbegrünungspavillons



Jetzt können wir unsere Städte einfach und kostengünstig intensiv begrünen...

HPL® Stadtbegrünungspavillons aus Metall

in modularer Bauweise sind beliebig erweiterbar und kombinierbar

Aufstellmaße: 460 cm x 410 cm

Firsthöhe: beliebig wählbar von 220 cm Höhe bis 400 cm

Dachbegrünung mit Hydro Profi Line® Pflanzmodulen bestehend aus:

16 x Begrünungsmodule für intensive / extensive Begrünungen

4 x Gehweg- / Versorgungsmodule

Mit unserem einzigartigem Modulsystem sind die HPL Pavillons schnell und einfach an jedem Aufstellungsort aufbaubar und beliebig erweiterbar. Sie können jederzeit rückgebaut und an einem anderen Standort wieder aufgebaut werden. Die unterseitigen Dachflächen, sowie die seitlichen Flächen können je nach Anforderung mit beliebigen Decken- und Wandverkleidungen verkleidet werden. Die Dachflächenbegrünungen verfügen über alle Vorteile der Hydro Profi Line® Pflanzsysteme. Alle vertikalen Flächen können zusätzlich mit Hydro Profi Line® Wand- und Fassadenbegrünungssystemen ausgestattet und beliebig begrünt werden. Auch hier erfolgt die Bewässerung ausschließlich über Niederschlagswasser. Städte und Gemeinden innerhalb der EU können unsere HPL® Stadtbegrünungspavillons auch langfristig bei uns mieten und schonen so nachhaltig ihre Haushaltskassen.



Selbstverständlich fertigen wir die HPL® Stadtbegrünungspavillons auch in jeder anderen gewünschten Größe, Form und Kombination passend zum Stadtbild und dem jeweiligen Verwendungszweck.

Auf Wunsch können in die HPL® Pavillons zusätzlich viele Zusatzfunktionen installiert oder nachgerüstet werden wie zum Beispiel: Überwachungskameras, Beleuchtungen, Ladestationen für E-bikes und Handys, Flat Screens für Informationen oder Werbebotschaften, Heizstrahler, Verkaufstheken, Regenwassersammelbehälter für überschüssiges Niederschlagswasser, LAN- Verstärkungsanlagen ...



Hydro Profi Line® Stadtbegrünungspavillons

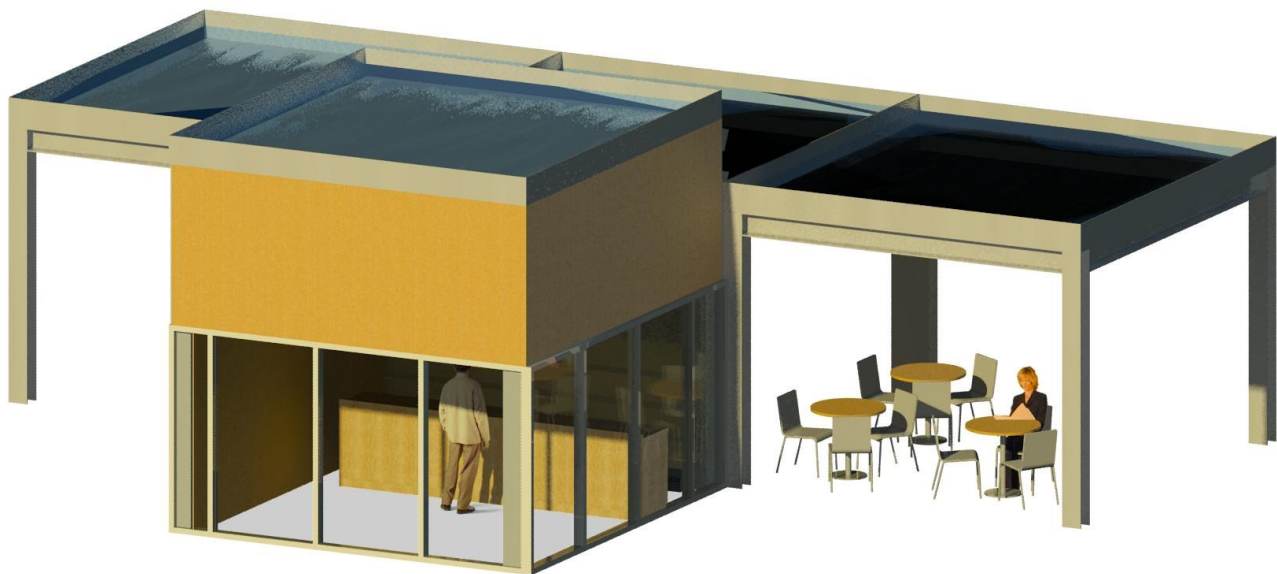


Jetzt können wir unsere Städte einfach und kostengünstig intensiv begrünen...

HPL® Stadtbegrünungspavillons sind die perfekte Lösung für Begrünungen von Städten und Gemeinden in Ländern mit geringem Niederschlagsvorkommen, da sie durch das integrierte Hydro Profi Line® Pflanzsystem bis zu 80% weniger Wasser benötigen als übliche Bepflanzungen.



Ob als Verkaufsraum, Präsentationsraum oder einfach nur als ganzjährige Freisitzfläche verwendet, die HPL® Pavillons bieten unzählige Möglichkeiten den Alltagsnutzen mit intensiven Begrünungen in unseren Städten zu verbinden. Begrünen wir jetzt massiv unsere Städte, Gebäude und versiegelten Flächen und wirken so dem Klimawandel entgegen, reduzieren den Feinstaub und sorgen für gesunde Luft zum Atmen.



Selbstverständlich fertigen wir die Pavillons auch in jeder anderen gewünschten Form und Größe.

...endlos kombinier- und ausbaubar. Wir bringen „GRÜN“ in unsere Städte...



Hydro Profi Line® Stadtbegrünungspavillons



Jetzt können wir unsere Städte einfach und kostengünstig intensiv begrünen...

Als Münchner, als Münchner Unternehmer und Erfinder der weltneuen HPL® Stadtbegrünungspavillons, HPL® Pflanzsysteme und HPL® Gebäudebegrünungssysteme ist und war es mir ein Anliegen der Landeshauptstadt München als erstes diese Pavillons zu präsentieren. Unseren geliebten Münchener Viktualienmarkt habe ich als Vision für jetzt einfach realisierbare Begrünungen auf versiegelte Flächen gewählt um zu zeigen, dass auch Flächen ohne Eingriff in die vorhandenen Infrastruktur- oder Gebäudeflächen jederzeit begrünt werden können. Selbstverständlich können unsere Hydro Profi Line® Stadtbegrünungspavillons in jeder anderen Stadt, Gemeinde oder auf allen versiegelten Flächen aufgebaut werden, um diese Flächen ohne zusätzlichen Platzbedarf nachhaltig und intensiv zu begrünen.

Wolfgang M. Plattner
Geschäftsführer GKR-Germany

Vision: HPL® Stadtbegrünungspavillons in Verwendung zur intensiven Nachbegrünung des Münchener Viktualienmarktes als Überbau oder Ersatz von vorhandenen Markisenflächen

1. Die Abbildung zeigt die derzeitige massive Flächenversiegelung und die ganzjährige Verwendung von Marktschirmen und Markisen vor den jeweiligen Verkaufsbauenden.



...endlos kombinier- und ausbaubar. Wir bringen „GRÜN“ in unsere Städte...

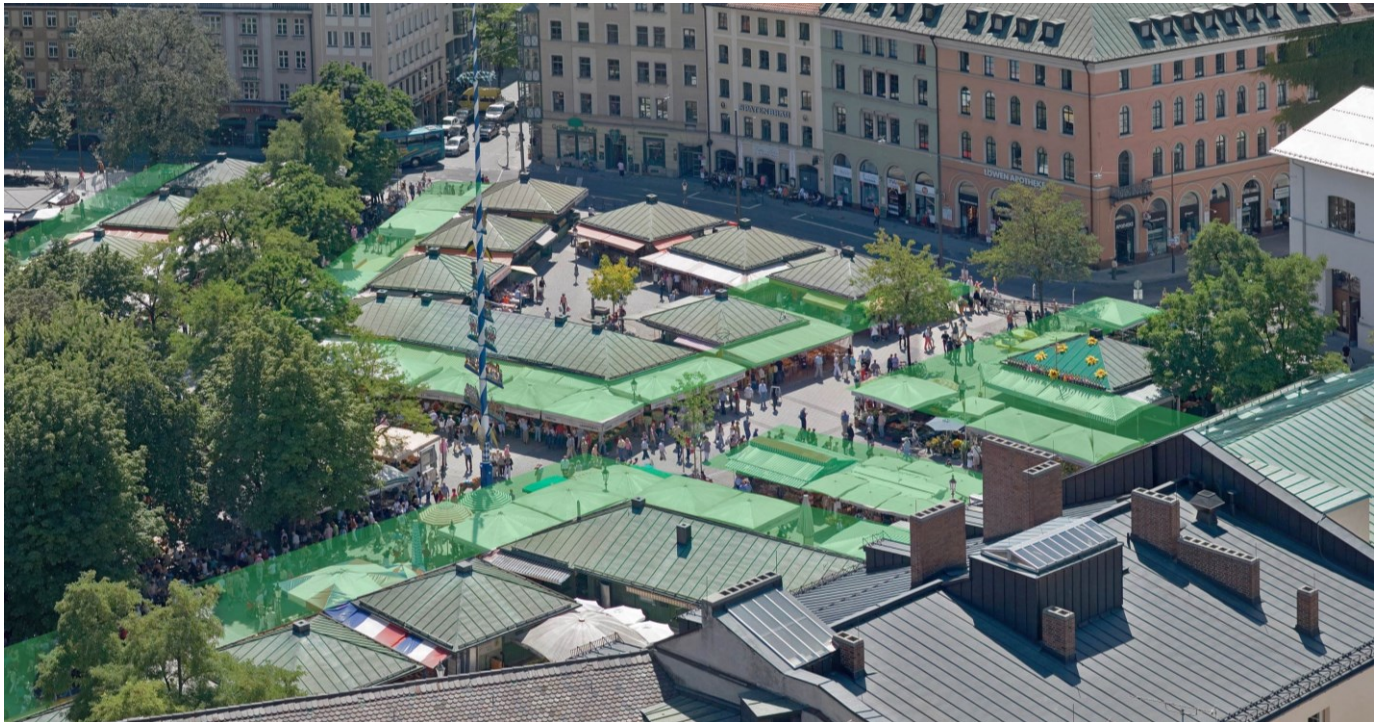


Hydro Profi Line® Stadtbegrünungspavillons

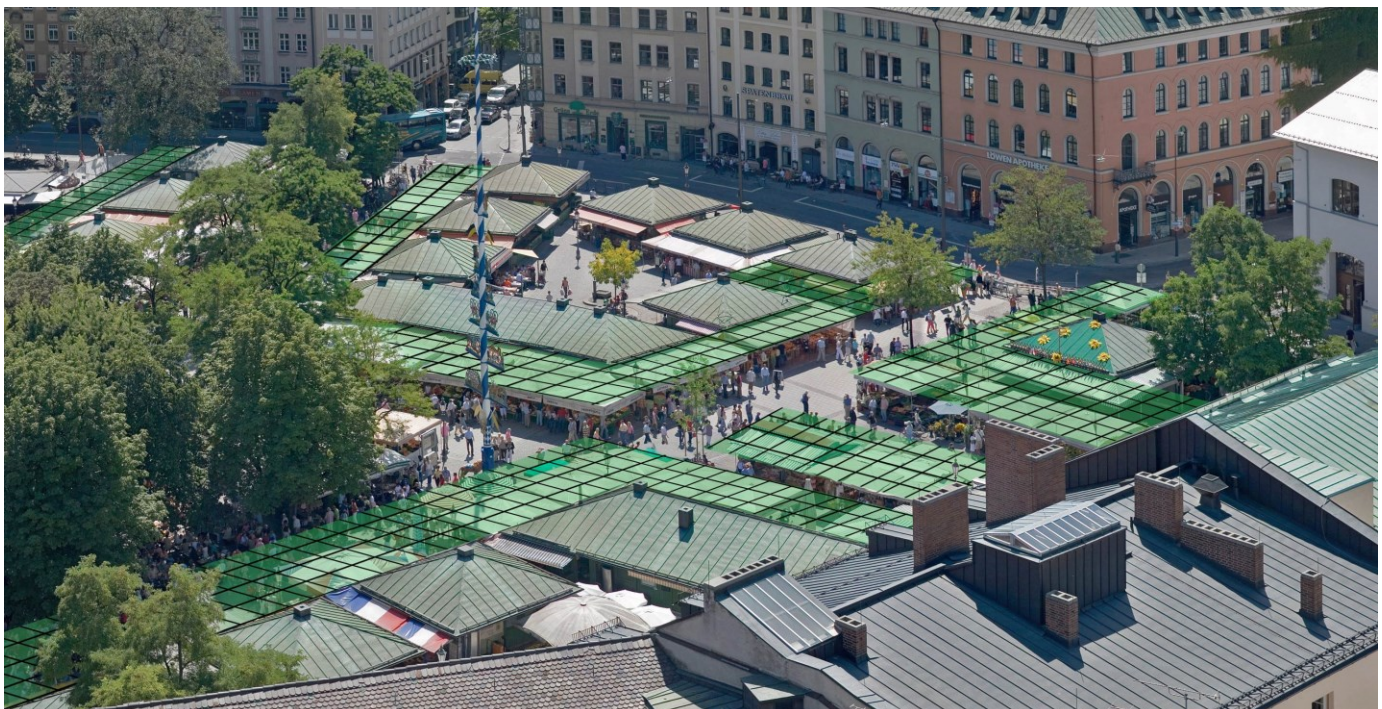


Jetzt können wir unsere Städte einfach und kostengünstig intensiv begrünen...

2. Ermittlung möglicher Begrünungsflächen durch den Ersatz bzw. Überbau der vorhandenen Markisen oder Marktschirme - in der Abbildung grün gekennzeichnet.



3. Diese Abbildung zeigt das Raster der zu verwendenden Hydro Profi Line® Begrünungsmodule.



...endlos kombinier- und ausbaubar. Wir bringen „GRÜN“ in unsere Städte..



Hydro Profi Line® Stadtbegrünungspavillons



Jetzt können wir unsere Städte einfach und kostengünstig intensiv begrünen...

Vision: Münchener Viktualienmarkt begrünt mit HPL® Stadtbegrünungspavillons

4. Diese Abbildung zeigt die vielfältigen Möglichkeiten von Begrünungsarten. Ob blühende Saisonpflanzen, immergrüne Gehölze oder Stauden, Gräser, Sträucher...

Alles ist jetzt möglich ohne jeglichen Gießaufwand bei geringstem Pflegebedarf!



Bringen wir die Natur mit ihrer herrlichen Vielfalt zurück in unsere Städte und sorgen so für wunderbare Lebensräume für unsere Insekten, Bienen, Schmetterlinge, Vögel... und nicht zuletzt für uns und unsere Kinder. Jetzt ist es einfach und kostengünstig realisierbar.



Hydro Profi Line® Stadtbegrünungspavillons



Jetzt können wir unsere Städte einfach und kostengünstig intensiv begrünen...

Selbstverständlich fertigen wir HPL® Stadtpavillons auch in jeder anderen gewünschten Form und Größe passend zu Ihren Ideen und der bevorzugten Verwendung.



Begrünen wir jetzt massiv unsere Städte und wirken dem Klimawandel entgegen. Verbreiten wir gemeinsam diese Botschaft und verwirklichen wir begrünte Lebensräume in unseren Städten, denn Wasser und Pflanzen sind die Grundelemente für jedes Leben auf unserer Erde.

Gemeinsam für unseren wunderschönen blauen Planeten...



...endlos kombinier- und ausbaubar. Wir bringen „GRÜN“ in unsere Städte!



Hydro Profi Line® Stadtbegrünungspavillons



Jetzt können wir unsere Städte einfach und kostengünstig intensiv begrünen...

HPL® Stadtbegrünungspavillons aus Holz

in modularer Bauweise sind beliebig erweiterbar und kombinierbar

Aufstellmaße: 460 cm x 410 cm

Firsthöhe: beliebig wählbar von 220 cm Höhe bis 400 cm

HPL-Stadtbegrünungspavillons fertigen wir auf Wunsch in jeder Größe, aus jedem Holz, entsprechend den gewünschten Anforderungen. Selbstverständlich erhalten Sie zu jedem Pavillon die geeigneten Hydro Profi Line® Pflanzsysteme für alle gewünschten horizontalen und vertikalen Begrünungen.

Installation: Schnell und einfach aufbaubar. Jederzeit erweiterbar. Jederzeit abbaubar.
Decken- und Wandverkleidungen beliebig wählbar. Für alle Ansprüche geeignet.

HPL® Standard Stadtpavillons aus Holz werden derzeit nicht produziert und angeboten, da die behördlichen Auflagen für die Verwendung in den Städten und Ländern zu sehr differieren. Gerne planen und fertigen wir nach behördlicher Genehmigung die geeigneten Holz Pavillons mit Hydro Profi Line® Begrünungssystemen nach Ihren Wünschen und Vorgaben.



...endlos kombinier- und ausbaubar. Wir bringen „GRÜN“ in unsere Städte...



Hydro Profi Line® Stadtbegrünungspavillons



Jetzt können wir unsere Städte einfach und kostengünstig intensiv begrünen...

HPL® Stadtbegrünungspavillons aus Holz



Holzmodelle von: Architekt und Stadtplaner Dipl. Ing. Horst Mallmann

...endlos kombinier- und ausbaubar. Wir bringen „GRÜN“ in unsere Städte...



Hydro Profi Line® Großpflanzensysteme

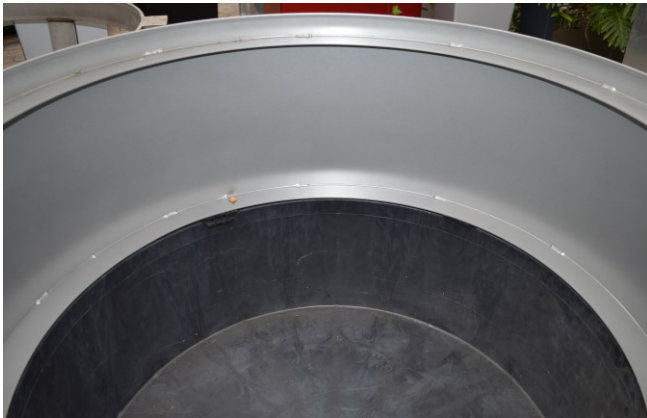


Jetzt können wir unsere Städte einfach und kostengünstig intensiv begrünen...

Für Bäume in Fußgängerzonen und auf allen anderen versiegelten Flächen

Bäume in Hydro Profi Line® Großpflanzensystemen benötigen bis zu 80% weniger Wasser als Bepflanzungen in herkömmlichen Pflanzsystemen. Der Gieß- und Pflegeaufwand reduziert sich entsprechend des geringeren Wasserbedarfs. Zudem können alle Bäume, auch nach Jahren jederzeit und ohne großen Aufwand ausgetauscht und ersetzt werden. Selbstverständlich fertigen wir Hydro Profi Line® Großpflanzensysteme auch in jeder anderen gewünschten Größe oder Material.

**Die Maße unseres runden HPL® Standardgefäßes für Großpflanzen:
Durchmesser 124 cm Höhe 86 cm inklusive HPL® Kulturtopf 375 Liter**



Wasserbecken mit aufliegendem Vegetationsmantel

**Perfekt geeignet für alle
Begrünungen mit Solitärpflanzen
oder großen Bäumen**



HPL® Großpflanzensystem aufgestellt ohne Fußabdeckung und ohne HPL® Vegetationskammerscheibenring.



Das HPL® Großpflanzensystem bepflanzt



Jetzt können wir unsere Städte einfach und kostengünstig intensiv begrünen...

Für Bäume in Fußgängerzonen und allen anderen versiegelten Flächen

Die Abbildungen zeigen das modulare Hydro Profi Line® Großpflanzensystem mit den einzelnen Modulen. Durch das Modulsystem können Bäume auf jeder versiegelten Fläche schnell und einfach aufgestellt und auch jederzeit genauso einfach an einem neuen Standort umgezogen werden:

1. Schwerlastbodenplatte auf gewünschten Standort legen und mittels verstellbarer Füße waagrecht ausrichten
2. HPL® Wasserbecken in die Bodenplattenfixierung stellen
3. HPL® Vegetationsmantel auf dem Wasserbecken einhängen
4. Pflanze mit HPL® Schwerlastkorb in den Vegetationsmantel aufstellen
5. HPL® Systemscheibe auf den Mantel legen und HPL® Wasserstandsanzeiger einführen
6. Gefäßoberfläche mit beliebigem Abdeckmaterial auffüllen und fertig bepflanzt ist das Gefäß



Schwerlastbodenplatte mit verstellbaren Füßen zur Niveauregulierung



Schwerlastplatte mit HPL® Wasserbecken

Die HPL® Vegetationsmäntel werden aus hochwertigem Edelstahl gefertigt und können mit einer gebürsteten oder pulverbeschichteten Oberfläche in jeder RAL Farbe matt oder glänzend bestellt werden.



Vegetationsmantel auf Wasserbecken



HPL® Schwerlastkorb mit integriertem HPL® Spezialkulturtopf

Ab sofort können große Bäume schnell und einfach auf alle versiegelten Flächen gestellt werden und verfügen über sämtliche Vorteile der Hydro Profi Line® Pflanzensysteme.



Hydro Profi Line® Großpflanzensysteme



Jetzt können wir unsere Städte einfach und kostengünstig intensiv begrünen...

Die Maße unseres runden HPL® Standardgefäßes für Großpflanzen:
Durchmesser 125 cm Höhe 94 cm inklusive HPL-Kulturtopf 375 Liter

HPL® Großpflanzengefäßteile:



HPL® Schwerlastbodenplatte

Material: Verzinktes Stahl mit verstellbaren Füßen
Größe: Rund 124 cm

EAN Code: 4260369985783



HPL® Wasserwanne

Material: Kunststoff mit Überlaufbohrung

EAN Code: 4260369985790



HPL® Vegetationsmantel inkl. Oberflächenabdeckplatte

Material: Edelstahl
EAN Code: 4260369985806

Alternativ

Material: Stahl pulverbeschichtet
EAN Code: 4260369985813

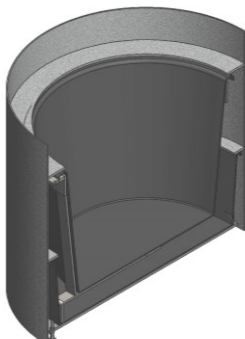


HPL® Schwerlastkorb inkl. HPL® Spezialkulturtopf 375 Liter

Material Korb: Korpus verzinktes Stahl, Stellfläche Edelstahl
Material Kulturtopf: Kunststoff

EAN Code: 4260369985820

Gefäßaufbau (Querschnitt):



HPL® Bodenabdeckring (innenliegend Vegetationsmantel) (-ohne Abbildung)

Material: Edelstahl
EAN Code: 4260369985837

Alternativ

Material: Stahl pulverbeschichtet
EAN Code: 4260369985844

Ab sofort können große Bäume schnell und einfach auf alle versiegelten Flächen gestellt werden und verfügen über sämtliche Vorteile der Hydro Profi Line® Pflanzensysteme.



Jetzt können wir unsere Städte einfach und kostengünstig intensiv begrünen...

Für Bäume in Fußgängerzonen und allen anderen versiegelten Flächen

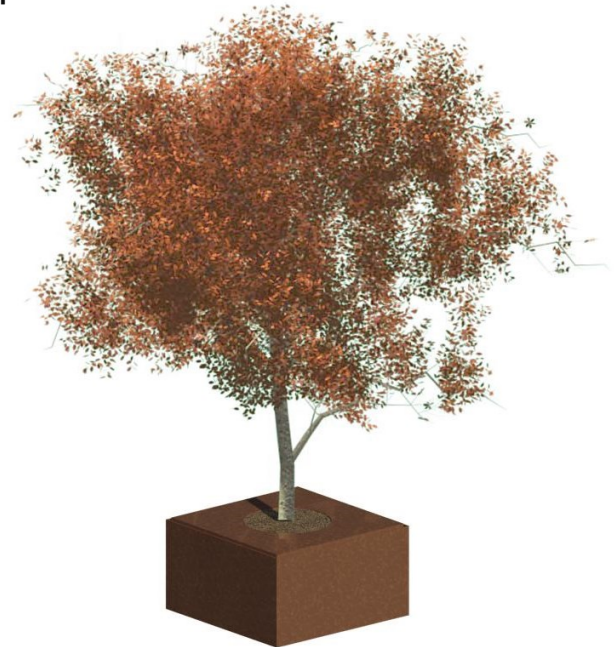
Bäume in Hydro Profi Line® Großpflanzensystemen benötigen bis zu 80% weniger Wasser wie Bepflanzungen in herkömmlichen Pflanzsystemen. Der Gieß- und Pflegeaufwand reduziert sich entsprechend des geringeren Wasserbedarfs. Zudem können alle Bäume, auch nach Jahren, jederzeit und ohne großen Aufwand ausgetauscht und ersetzt werden. Selbstverständlich fertigen wir Hydro Profi Line® Großpflanzensysteme in jeder anderen gewünschten Größe oder Material.

Die Maße unseres HPL® KUBUS Standardgefäßes für Großpflanzen:

Breite 165 cm Länge 165 cm Höhe 86 cm inklusive HPL-Kulturtopf 375 Liter



HPL® KUBUS Großpflanzengefäß mit umlaufender Holzbank



HPL® KUBUS Großpflanzengefäß verkleidet



HPL® KUBUS Großpflanzengefäß pulverbeschichtet

KUBUS Standardgefäße können in allen RAL-Farben, mit Verkleidungen oder Anbauten wie Sitzbänke, E-Bike Ladestationen geordert werden. Lassen Sie ihren Ideen freien Lauf, wir werden Sie mit Ihnen verwirklichen.

Ab sofort können große Bäume schnell und einfach auf alle versiegelten Flächen gestellt werden und verfügen über sämtliche Vorteile der Hydro Profi Line® Pflanzsysteme.

Jetzt können wir unsere Städte einfach und kostengünstig intensiv begrünen...

Für Bäume in Fußgängerzonen und allen anderen versiegelten Flächen

Die Abbildungen zeigen das modulare Hydro Profi Line® Großpflanzensystem mit den einzelnen Modulen. Durch das Modulsystem können Bäume auf jeder versiegelten Fläche schnell und einfach aufgestellt und auch jederzeit genauso einfach an einem neuen Standort umgezogen werden:

1. Schwerlastbodenplatte auf gewünschten Standort legen und mittels verstellbarer Füße waagrecht ausrichten
2. Gummimatte auf Schwerlastbodenplatte legen und HPL® Wasserbecken draufstellen
3. HPL® Vegetationsmantel in das Wasserbecken stellen und ausrichten
4. Pflanze im HPL® Schwerlastkorb in die Öffnung des HPL® Vegetationsmantels stellen
5. HPL® Systemscheibe auf den Mantel legen und HPL® Wasserstandsanzeiger einführen
6. Gefäßoberfläche mit beliebigem Abdeckmaterial auffüllen und fertig bepflanzt ist das Gefäß



Schwerlastbodenplatte mit verstellbaren Füßen zur Niveauregulierung



Schwerlastbodenplatte mit HPL® Gummimatte



Schwerlastbodenplatte mit HPL® Wasserbecken auf Gummimatte



HPL® Schwerlastkorb im Wasserbecken

Die HPL-Vegetationsmäntel werden aus hochwertigem Edelstahl gefertigt und können mit einer gebürsteten oder pulverbeschichteten Oberfläche in jeder RAL Farbe matt oder glänzend bestellt werden.



Vegetationsmantel auf Wasserbecken inkl. HPL® Schwerlastkorb



HPL® Schwerlastkorb mit integriertem HPL® Spezialkulturtopf

Ab sofort können große Bäume schnell und einfach auf alle versiegelten Flächen gestellt werden und verfügen über sämtliche Vorteile der Hydro Profi Line® Pflanzensysteme.



Hydro Profi Line® Großpflanzensysteme



Jetzt können wir unsere Städte einfach und kostengünstig intensiv begrünen...

Die Maße unseres HPL® KUBUS Standardgefäßes für Großpflanzen:

Breite 165 cm Länge 165 cm Höhe 88 cm inklusive HPL-Kulturtopf 375 Liter

HPL® Großpflanzengefäßteile:



HPL® Schwerlastbodenplatte

Material: Verzinktes Stahl mit verstellbaren Füßen

Größe: 160 cm x 160 cm

EAN Code: 4260369985851



HPL® Edelstahlbecken mit Gummiunterlage

EAN Code: 4260369985868



HPL® Vegetationsmantel inkl. Oberflächenabdeckplatte

Material: Edelstahl

EAN Code: 4260369985875

Alternativ

Material: Stahl pulverbeschichtet

EAN Code: 4260369985882



HPL® Schwerlastkorb inkl. HPL® Spezialkulturtopf 375 Liter

Material Korb: Korpus verzinktes Stahl, Stellfläche Edelstahl

Material Kulturtopf: Kunststoff

EAN Code: 4260369985820



Optional lieferbar:

**HPL® KUBUS Großpflanzengefäß
mit umlaufender Holzstuhlbank**

Ab sofort können große Bäume schnell und einfach auf alle versiegelten Flächen gestellt werden und verfügen über sämtliche Vorteile der Hydro Profi Line® Pflanzensysteme.



Hydro Profi Line® Pflanzgefäße für Stadt-, Flächen-, Terrassen- & Balkonbegrünungen



HPL® Pflanzgefäße mit integrierten **HPL® Pflanzsystemen** eignen sich hervorragend für alle Begrünungen im Freien. Alle Pflanzen wie beispielsweise Koniferen, Laubbäume, Sträucher, mediterrane Pflanzen, blühende Saisonpflanzen oder Kräuter können in die **HPL® Pflanzgefäße** eingesetzt werden. Sie verfügen dann über alle Vorteile der patentierten **HPL® Pflanzsysteme**. Der Wasserverbrauch für Begrünungen in **HPL® Pflanzgefäßen** reduziert sich gegenüber Begrünungen in herkömmlichen Pflanzsystemen um bis zu 80%. Entsprechend stark reduziert sich auch der sonst nötige Gießaufwand. Unabhängig von der starken Reduktion des Wasserverbrauchs ist das schnelle und einfache Bepflanzen der Gefäße ohne zusätzlichen Gebrauch von Pflanzsubstraten revolutionär.

In nur vier Schritten zum bepflanzten Gefäß:

1. **HPL® Pflanzgefäß** an gewünschtem Standort aufstellen
 2. **HPL® Systemscheibe** in das Gefäß hängen
 3. **HPL® Wasserstandsanzeiger** in die Aussparung der Systemscheibe stecken
 4. Pflanze im **HPL® Kulturtopf** in die Systemscheibe hängen
- ➔ Fertig bepflanzt ist das **HPL® Pflanzgefäß**

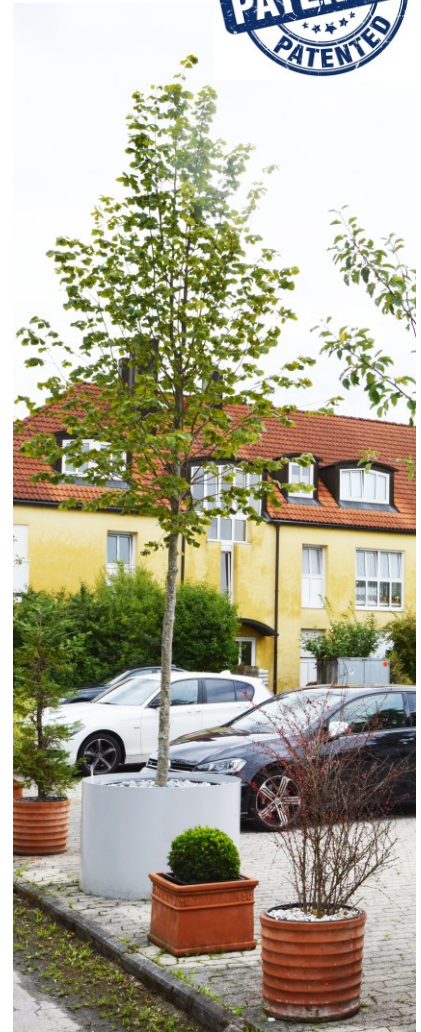
Kranke oder kaputte Pflanzen können selbst nach Jahren ohne aufwendige Pflanzarbeiten dank des integrierten **HPL® Quick Change Systems** ausgetauscht werden: Einfach die Pflanze zusammen mit dem **HPL® Kulturtopf** aus der Systemscheibe heben, den Kulturtopf entleeren und mit einer neuen Pflanze bestücken. Abschließend den **HPL® Kulturtopf** wieder in die **HPL® Systemscheibenöffnung** hängen und schon ist Ihr Gefäß fertig neu bepflanzt. Alle **HPL® Pflanzgefäße** für das Freie verfügen über einen Wasserüberlauf, über den überschüssiges Regenwasser ablaufen kann. Ein **HPL® Wasserstandsanzeiger** informiert Sie zuverlässig über den Wasserstand im Pflanzgefäß und Sie sehen, ob Ihre Pflanzen gegossen werden müssen, sollte der natürliche Niederschlag nicht zur Bewässerung ausreichen. Begrünungen in **HPL® Pflanzgefäßen** können nicht mehr falsch, sondern jederzeit beliebig viel gegossen werden. Ein Überwässern ist ausgeschlossen. Alle **HPL® Pflanzgefäße** fertigen wir aus hochwertigem, frostbeständigem Edelstahl oder Kunststoff. Die Gefäße können in jeder RAL Farbe lackiert oder beschichtet werden. Die Kunststoffgefäße sind mit einer strukturierten oder glatten Oberfläche erhältlich. Alle Lackierungen und Beschichtungen sind UV-beständig. Viele **HPL® Pflanzgefäße** können zusätzlich mit verdeckten Rollen ausgerüstet werden. Standardmäßig können die Gefäße aus Edelstahl oder anderen gewünschten Metallen sowie Kunststoff in vielen Formen und Größen bestellt werden. Unsere **HPL® Standardpflanzgefäße** finden Sie leer oder auch bepflanzt unter: www.gkr-hydro.de

Auf den folgenden Seiten zeigen wir Ihnen einen Teil unseres Sortiments von **HPL® Standardpflanzgefäßen**.

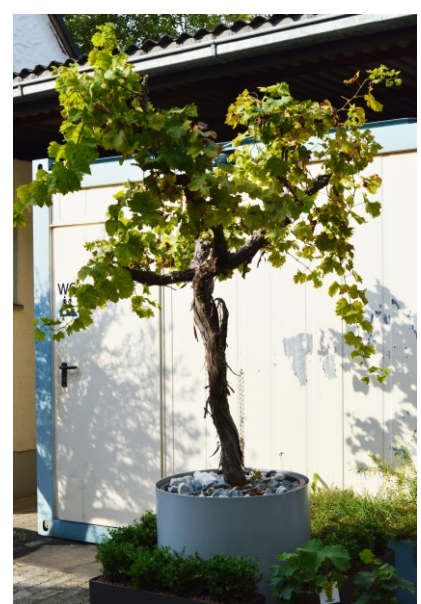
Selbstverständlich fertigen wir **HPL® Pflanzgefäße** aus Metall oder Kunststoff individuell in jeder Größe und Form nach Ihren Wünschen und Anforderungen. Alle **HPL® Pflanzgefäße** können auch multifunktional konstruiert und gefertigt werden. (siehe Seite 39 / GREETFU – GREENING with TECHNOLOGY for the FUTURE).



Hydro Profi Line® Pflanzgefäße für Stadt-, Flächen-, Terrassen- & Balkonbegrünungen



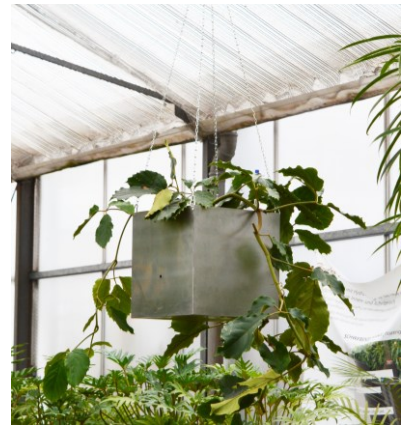
HPL® Metall- und Edelstahlgefäße mit farbbeschichteten Oberflächen



Mediterrane Pflanzen und Laubbäume in HPL® Pflanzgefäßen



Hydro Profi Line® Pflanzgefäße für Stadt-, Flächen-, Terrassen- & Balkonbegrünungen



HPL® Pflanzgefäße aus Edelstahl und HPL® Hängeampel Kubus



Wir fertigen HPL® Pflanzgefäße in jeder Größe und in jeder Form aus Edelstahl, Metall oder Kunststoff





Hydro Profi Line® Pflanzgefäße für Stadt-, Flächen-, Terrassen- & Balkonbegrünungen



HPL® Pflanzgefäße aus Kunststoff sind standardmäßig in vielen Formen und Größen erhältlich



HPL® Balkonkästen aus Kunststoff sind auch mit Kletterhilfen erhältlich; jede RAL Farbe ist möglich.



HPL® Kunststoffgefäß mit Efeuhecke und HPL® Raumteiler aus Edelstahl oder sonstigem gewünschten Metall

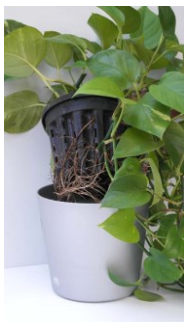
Viele weitere HPL® Standardpflanzgefäße finden Sie bepflanzt oder leer unter www.gkr-hydro.de



Hydro Profi Line® Pflanzgefäße für Büro-, Innenraum- und Objektbegrünungen



HPL® Pflanzgefäße für Büro-, Innenraum- und Objektbegrünungen können mit allen Zimmerpflanzen in Erde oder Hydrokultur bepflanzt werden. Dank des integrierten **HPL® Pflanzsystems** können sämtliche Pflanzenarrangements einfach und ohne Gießfehler von allen Personen jederzeit versorgt werden. Sonst übliche Trockenzeiten und zu viel Wasser für Pflanzen sind nicht mehr relevant. Der **HPL® Wasserstandsanzeiger** informiert Sie auch noch nach Jahren zuverlässig über den Wasserstand im Gefäß. Sie können die Pflanzenarrangements nach Lust und Laune jederzeit mit Wasser befüllen. Zudem reduziert sich der Wasserverbrauch der Pflanzenarrangements um bis zu 80% gegenüber Begrünungen in anderen Pflanzsystemen. Entsprechend reduziert sich auch der Gießaufwand und die Pflanzenarrangements in **HPL® Pflanzgefäßen** müssen je nach Pflanzensorte und Aufstellungsort bis zu sechs oder sogar sieben Monaten nicht gegossen werden. **HPL® Pflanzgefäße** sind in vielen Formen, Farben und Größen aus Metall oder Kunststoff erhältlich. Sie sind wasserdicht und können auf Wunsch mit verdeckten Rollen geliefert werden. Auch sämtliche **HPL® Pflanzgefäße** für Freilandbegrünungen können ohne integrierte Überlauf-funktion für Raumbegrünungen verwendet werden. Überzeugen Sie sich unter: www.gkr-hydro.de von unserem großen HPL® Pflanzgefäßsortiment und wählen Sie entsprechend Ihrer Einrichtung das passende Gefäß und die gewünschte Begrünung. Beachten Sie auch unsere günstigen Mietkonzepte für Objektbegrünungen und erfreuen sich über konstant perfekt aussehende Begrünungen. Nur gesunde Begrünungen binden Feinstaub, reduzieren Schadstoffe und produzieren gesunde Luft zum Atmen.



Ideale Wurzelbildung bei allen Pflanzen in Erde oder Hydrokultur im **HPL® Pflanzsystem**



Hydro Profi Line® Pflanzgefäße für Büro-, Innenraum- und Objektbegrünungen



Die HPL® Pflanzgefäße sind mit strukturierter oder glatter Oberfläche sowie matt oder glänzend lackiert erhältlich.



HPL® Pflanzgefäße fertigen wir in vielen Formen und Größen.

Auf unseren Informations- und Einkaufsseiten für Unternehmen, Kommunen Einkäufer und Planer finden Sie HPL® Pflanzgefäße in großer Auswahl bepflanzt und leer zum Kaufen oder zur Miete, sowie viele weitere Produkte für pflegeleichte Raumbegrünungen und Raumdekorationen: www.gkr-hydro.de



Hydro Profi Line® Raumteiler für Büro-, Innenraum- und Objektbegrünungen



HPL® Raumteiler mit 2-Etagen



HPL® Raumteiler und Einblick in das
HPL® Quick Change System

HPL® Raumteiler bestehen durch ihr schlichtes Design. Wir fertigen die **HPL® Wannen** aus hochwertigem Edelstahl und die Seitenwangen aus Stahl in jeder gewünschten RAL-Farbe. Standardmäßig sind die **HPL® Raumteiler** mit zwei oder drei Etagen erhältlich. Die **HPL® Raumteiler** können mit Zimmerpflanzen in Erde oder Hydrokultur sowie gemischt bepflanzt werden. Mit dem integrierten **HPL® Quick Change System** können punktuell blühende Pflanzen oder Kräuter eingehängt und nach Verblühen oder Verbrauch schnell und einfach ausgetauscht werden. Beispielsweise sind während der Weihnachtszeit Weihnachtsterne denkbar oder in der Osterzeit Osterglocken. Für den Kantinen- oder Restaurantbetrieb können regelmäßig frische Kräuterpflanzen eingesetzt werden. **HPL® Raumteiler** verfügen über alle Vorteile der **HPL® Pflanzsysteme**. Sie dienen zusätzlich zur Schallreduzierung und bieten einen hervorragenden „natürlichen“ sowie gesunden Sichtschutz.





Hydro Profi Line® Pflanzenbilder für Büro-, Innenraum- und Objektbegrünungen (auch im Freien verwendbar)

HPL® Pflanzenbilder:



HPL® Pflanzenbilder sind die perfekten „lebenden Kunstwerke“ für jede Wand. Entwickelt von W.M.-Plattner Design bestehen Sie komplett aus hochwertigem, gebürstetem Edelstahl und werden fachmännisch von Hand gefertigt. Die Bilder beinhalten das **HPL® Pflanzsystem**. Sie sind 100 cm breit, 80 cm hoch und haben eine Tiefe von 12 cm. Sie bieten Platz für 40 Pflanzen in der Kulturtopfgröße Rund 7 cm x 9 cm (leere Kulturtöpfe sind im Set beinhaltet). In die Bilder können sämtliche Pflanzen in Erde oder Hydrokultur gepflanzt werden. Die Bilder können als Einzelbild oder flächig gruppiert zu einer Wand erweitert werden. Die Bilderwannen werden von Hand bewässert und müssen je nach Standort und Größe der Pflanzen bis zu 2 Monate nicht gegossen werden. Mittels zwei vorhandener Löcher zum Befestigen können die Bilder einfach und schnell an jede tragfähige Wand gehängt werden. Ob in der Küche mit Kräutern bepflanzt, im Büro mit Orchideen, Palmen und Hängepflanzen, oder am Balkon mit Farnen und blühende Pflanzen kombiniert, alle Pflanzenkompositionen im Bild vereint sind lebende Kunstwerke an jeder Wand.





Multifunktionale HPL® Pflanzgefäße und multifunktionale HPL® Konstruktionen zur Begrünung versiegelter Flächen im Freien und in Innenräumen

Multifunktionale HPL® Pflanzgefäße und multifunktionale HPL® Konstruktionen:



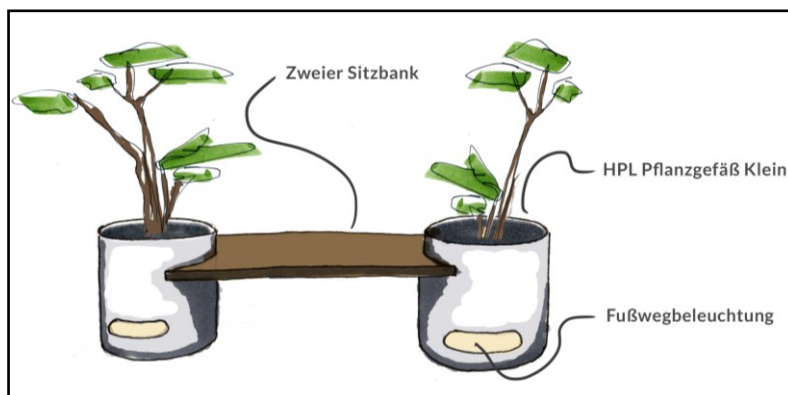
Fußgängerzonenbegrünung mit multifunktionalen HPL® Pflanzgefäßen

LINEA FUTURA GREENING entwickelt multifunktionale Pflanzgefäße und Konstruktionen mit integrierten HPL® Pflanzsystemen für Begrünungen von versiegelten Flächen.

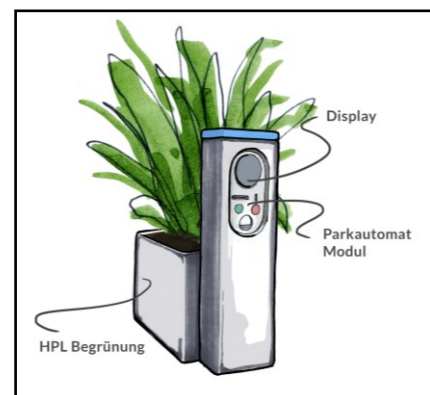
In Zusammenarbeit mit qualifizierten Anbietern zu geforderten Zusatzfunktionen werden die **multifunktionalen HPL® Pflanzgefäße** und **HPL® Konstruktionen** nach gewünschter Größe, Anforderung sowie Design konstruiert. Mit **HPL® Pflanzsystemen** können wir jetzt kostengünstig, platzsparend, pflegeleicht und nachhaltig versiegelte Flächen begrünen sowie Städten die Möglichkeit bieten, den künftigen Versorgungsbedarf von Produkten wie Elektroautos oder sonstigen technischen Wünschen in diese Begrünungen zu integrieren. So sorgen wir gemeinsam für eine Zukunft mit besserem Klima und begrüneten, gesunden Lebensräumen.

Wir nennen diese zukunftsweisende Symbiose:

GREETFU – GREENING with TECHNOLOGY for the FUTURE



HPL® Pflanzgefäß mit Sitzbankfunktion und integrierter Fußwegbeleuchtung

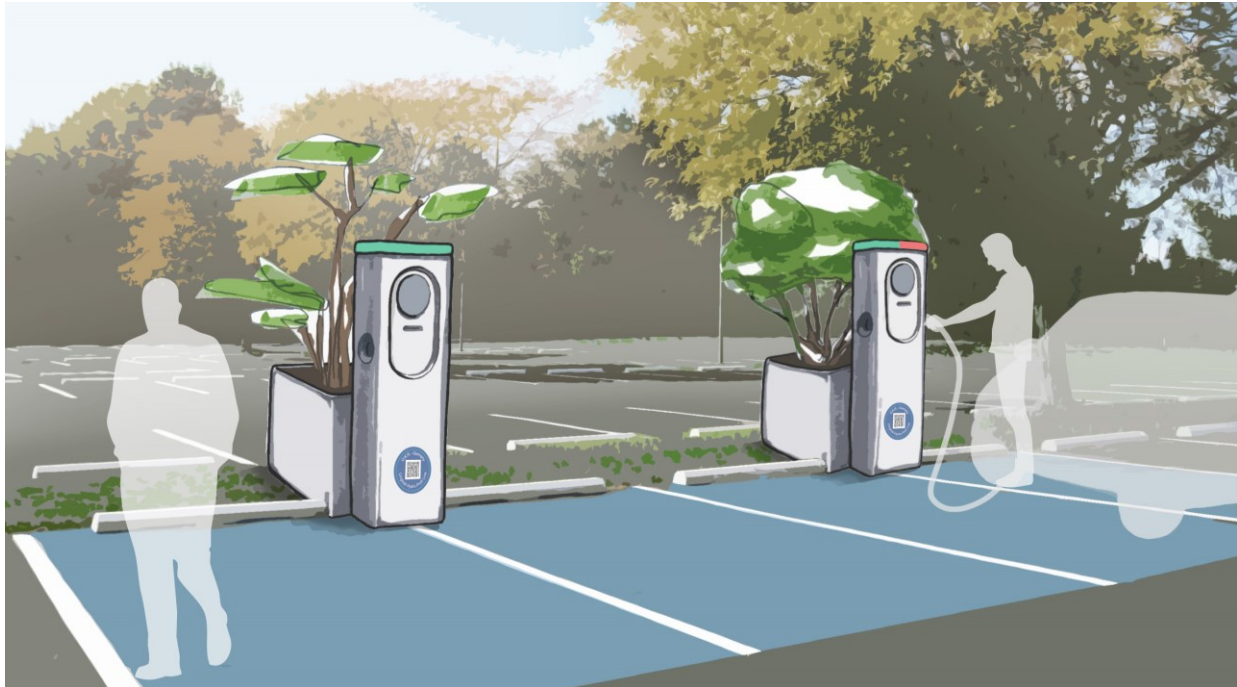


HPL® Pflanzgefäß mit Parkautomat



Multifunktionale HPL® Pflanzgefäße und multifunktionale HPL® Konstruktionen zur Begrünung versiegelter Flächen im Freien und in Innenräumen

Multifunktionale HPL® Pflanzgefäße und multifunktionale HPL® Konstruktionen:



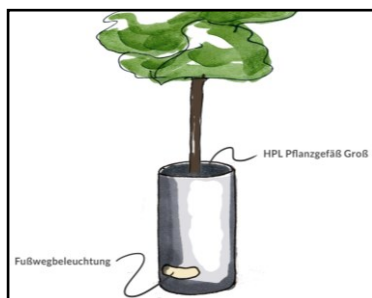
Nachhaltige Parkplatzbegrünungen mit **multifunktionalen HPL® Gefäßen**, hier mit integrierter Schnellladestation für Elektroautos und einem Parkautomaten. Zusätzliche Module wie beispielsweise Überwachungskameras oder Parkplatzbeleuchtung können auf Wunsch jederzeit berücksichtigt werden.

Bedarfsanalyse und Lösungsansätze

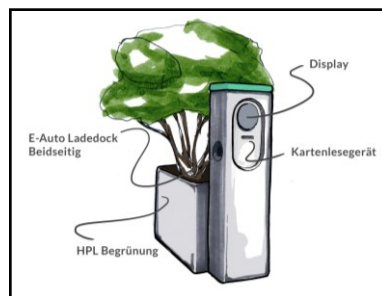
Um vorhandene oder zukünftig entstehende versiegelte Flächen platzsparend, nachhaltig und effizient zu begrünen, sind **multifunktionale HPL® Pflanzgefäße** und **multifunktionale HPL® Konstruktionen** die perfekte Lösung. Alle Begrünungswünsche können jetzt einfach und schnell an jedem Standort realisiert werden. In Zusammenarbeit mit Architekten, Städteplanern, Kommunen sowie Regierungen analysieren wir die Standortmöglichkeiten von Begrünungen auf den entsprechenden Stadtfächen und versuchen technische Zusatzansprüche wie beispielsweise Kameras, Beleuchtungen oder Ladestationen platzsparend und effizient in diese Flächen zu integrieren. In Zusammenarbeit mit Herstellern der einzelnen technischen Komponenten entwickeln wir Lösungen zur Integration in unsere **multifunktionalen HPL® Pflanzgefäße** und **multifunktionalen HPL® Konstruktionen**. Unser Ziel ist es, versiegelte Flächen umfassend zu begrünen, um unser Klima zu verbessern, Luftverunreinigungen zu reduzieren und gesunde Lebensräume für Menschen und Tiere zu schaffen.

Wir gestalten Lösungen, um Begrünungen mit technischen Produkten zu kombinieren:

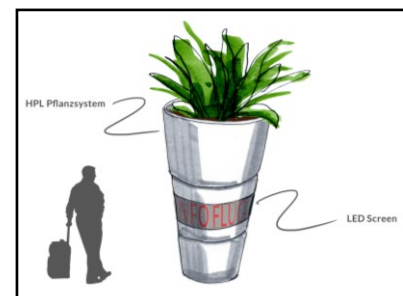
GREETFU – GREENING with TECHNOLOGY for the FUTURE



HPL® Pflanzgefäß mit Fuß- und Fahrradwegbeleuchtung



HPL® Pflanzgefäß mit Ladestation für Elektroautos inkl. Kartenzahlungssystem



HPL® Pflanzgefäß als Informations-säule mit LED Screen



Multifunktionale HPL® Pflanzgefäße und multifunktionale HPL® Konstruktionen zur Begrünung versiegelter Flächen im Freien und in Innenräumen

Multifunktionale HPL® Pflanzgefäße und multifunktionale HPL® Konstruktionen:



Vision einer Straßenbeleuchtung für Dubai: Straßen- und Gehwegbeleuchtungen integriert in **multifunktionale HPL® Pflanzgefäße** in Kombination mit Bewegungsmeldern und Verkehrsleitbeschilderungen.

Funktion und Design:

Die Funktionen unserer **multifunktionalen HPL® Pflanzgefäße** ergeben sich aus den gewünschten Ansprüchen und Anwendungsfällen. Das Design der Gefäße und die Konstruktionen entwickeln wir entsprechend den Einsatzgebieten und Wünschen unserer Auftraggeber. Wir stellen unsere Produkte vorrangig in Deutschland und mit höchstem Qualitätsanspruch her. Alle multifunktionalen Pflanzgefäße und Konstruktionen beinhalten die **HPL® Pflanzsysteme**, mit denen wir nachhaltig unsere lebenswichtige Ressource Wasser schonen.

Auch Straßen können jetzt pflegearm und energiesparend beleuchtet sowie nachhaltig begrünt werden.
GREETFU – GREENING with TECHNOLOGY for the FUTURE



Vision einer Straßenbeleuchtung für New York: Zusätzlich ist auch die Integration von Kameras, Geschwindigkeitsmessgeräten oder Funkverstärkeranlagen in die **multifunktionalen HPL® Pflanzgefäße** realisierbar.



Multifunktionale HPL® Pflanzgefäße und multifunktionale HPL® Konstruktionen zur Begrünung versiegelter Flächen im Freien und in Innenräumen

Multifunktionale HPL® Konstruktionen:

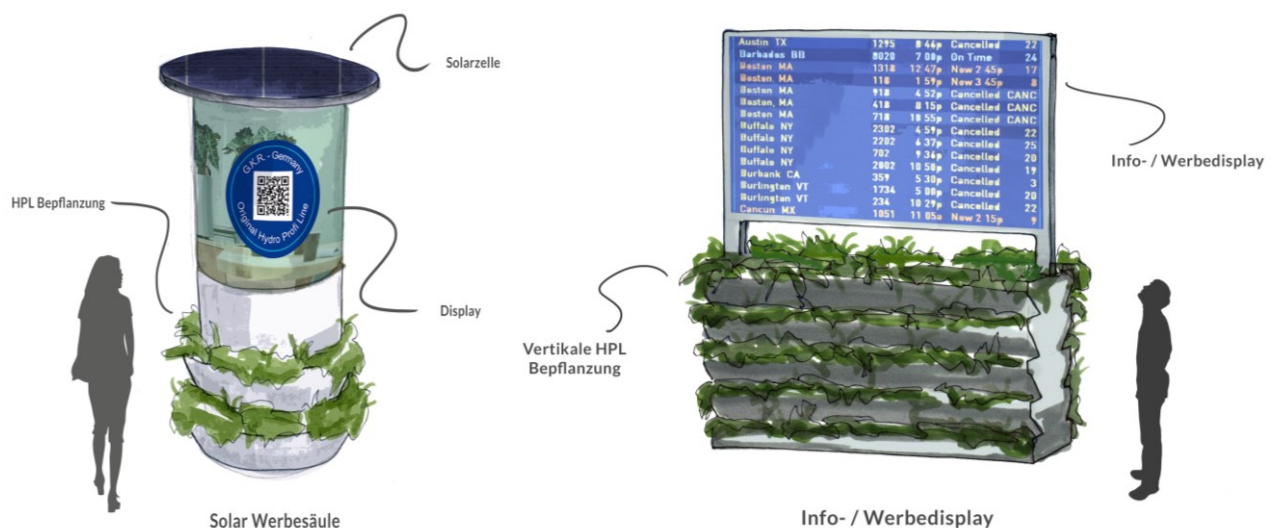


Multifunktionale HPL® Begrünungstreppe mit aufgesetztem Info- oder Werbedisplay; innen und außen einsetzbar.

Multifunktionale HPL® Pflanzgefäße und multifunktionale HPL® Konstruktionen können mit beliebigen Objekten integriert oder ergänzt werden. Aufgesetzte Elemente wie Informations- und Werbedisplays sind bspw. für platzsparende Begrünung in allen öffentlichen Bereichen geeignet. Sie können ebenfalls als Anzeigetafel für die gefahrene PKW- Geschwindigkeit am Straßenrand, als Veranstaltungshinweis bei Ortseinfahrten oder aber auch als Anzeige der aktuellen Verkehrssituation auf Autobahnen verwendet werden

Begrünte Informations- und Werbebotschaften an jedem Standort.

GREETFU – GREENING with TECHNOLOGY for the FUTURE



Werbesäule mit HPL® Sockelbegrünung und Photovoltaikanlage zur Energieversorgung des Displays

Multifunktionale HPL® Begrünungstreppe können in jeder Größe und Form entsprechend der gewünschten Displaygröße gefertigt werden.



Multifunktionale HPL® Pflanzgefäße und multifunktionale HPL® Konstruktionen zur Begrünung versiegelter Flächen im Freien und in Innenräumen

Multifunktionale HPL® Pflanzgefäße:

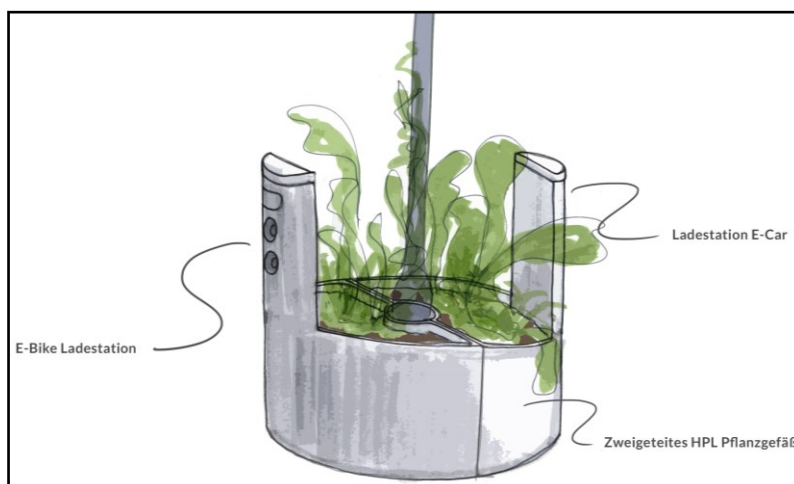


Multifunktionales HPL® Pflanzgefäß mit Ladestationen für E-Mobilität an Laternenmasten

Vorhandene Infrastruktur wie Stromanschlüsse von Straßenlaternen können für die Versorgung der Technik in den **multifunktionalen HPL® Pflanzgefäßen** verwendet werden. Gleichzeitig verwandeln wir so triste Laternenmasten in begrünte Stadtobjekte für gesunde Luft zum Atmen.

GREETFU – GREENING with TECHNOLOGY for the FUTURE

Aus Visionen werden Standardprodukte wie unsere **M&M Soundbox**:



E-Bike und E-Auto Ladestation im multifunktionalen HPL® Pflanzgefäß



Multifunktionales HPL® Pflanzgefäß
Serienbezeichnung: **M&M Soundbox**
mit integriertem Sonos®3 Lautsprecher
Infos unter: www.gkr-hydro.de



Hydro Profi Line® Glossar

Produktbezeichnungen und Erklärungen



Hydro Profi Line® (HPL®)	Geschützter, eingetragener Produktname
HPL® Pflanzsysteme	Patentierter Pflanzsysteme mit einzigartigem Wurzelvegetationsbereich, mit Systemscheiben oder Systemkonstruktionen in denen Pflanzen schwebend vom Boden eingehängt werden, mit Quick Change System
HPL® Spezialkulturtopf	Spezialkulturtopf für alle Pflanzen in Erde oder Hydrokultur zum Einhängen in die HPL®-Systeme
HPL® Pflanzgefäß	Pflanzgefäße mit integrierten HPL® Pflanzsystemen
HPL® Quick Change System	Schneller, einfacher Pflanzenaustausch im HPL® Pflanzsystem ohne Pflanzarbeiten punktuell und jederzeit möglich
HPL® Bewässerungsdocht	Bewässerungsdocht zum Einlegen im Kulturtopfboden bei Verwendung von schlecht vorgewurzelten Pflanzen oder Jungpflanzen, verhindert zusätzlich ein Vertrocknen von Pflanzen
HPL® Gebäudebegrünungssystem	Gebäudebegrünungssystem in Wasserbecken unter Verwendung von Niederschlagswasser zur selbstständigen Bewässerung und Versorgung von HPL® Begrünungen in einem ständigem/zeitweisem Wasserkreislauf
HPL® Bewässerungssystem	Mechanisch oder automatisch gesteuerte Be- und Entwässerung der einzelnen Wasserbecken
HPL® Gebäudebegrünungssystem Freiflächen	Gebäudebegrünungssystem mit Wasserbecken im Wasserkreislauf für Fassadenmodule, Dachflächen, Balkone, Terrassen, Hofflächen zur Montage und anschließenden Versorgung von HPL® Modulsystemen unter Nutzung von Regenwasser
HPL® Gebäudebegrünungsmodule	HPL® Module für Flächenbegrünungen, Einzelpflanzenbegrünungen, Fassaden- Wandbegrünungen
HPL® Modulsysteme	HPL® Module können horizontal oder vertikal flächig beliebig kombiniert und montiert oder gegenseitig verschraubt werden
HPL® Pflanzmodule	HPL® Module zum Einhängen von Pflanzen in HPL® Kulturtopfen
HPL® Flächenbegrünungsmodule	HPL® Module für flächige Begrünungen bestehend aus Einliegerahmen und Pflanzkorb
HPL® Pflanzkörbe	HPL® Pflanzkörbe zum Befüllen mit Pflanzsubstrat und zum Bepflanzen mit Bodendeckern, Gräsern etc. für flächige Begrünungen
HPL® Einliegerahmen	Einliegerahmen zum schwebenden einhängen der HPL® Pflanzkörbe
HPL® Gehweg- und Flächenausgleichsmodule	Gehwegmodule zur Installation zwischen den Pflanzmodulen zur Begehrbarkeit von Flächenbegrünungen; Ausgleichmodule zum Anpassen der Pflanzfläche an die Wasserbeckenfläche
HPL® Fassadenbegrünungsmodule	Fassadenbegrünungsmodule zur flächigen Begrünung von Fassaden, Wänden und Gemäuern
HPL® Gebäudebegrünungssystem Innenraum	Raumbegrünungssystem mit Wasserbecken im Wasserkreislauf für Bodenflächen und Wandbegrünungsmodule unter Nutzung von Niederschlagswasser oder Trinkwasseranschluss
HPL® Wandbegrünungsmodule	Wandbegrünungsmodule zur flächigen Begrünung von Wänden in Räumen
HPL® Standmodul	HPL® Standmodule für die Verwendung von Großpflanzen in Wasserbecken mit festem Standort
HPL® Mobilsystem	HPL® Mobilsysteme für die Verwendung von Großpflanzen in Wasserbecken mit variablen Standort
Multifunktionale HPL® -Pflanzgefäße und -Konstruktionen	HPL® multifunktionale Pflanzgefäße und Konstruktionen mit integrierten oder angebauten Elementen für zusätzliche technische Nutzung



I.A.P.S.-Zentrum der GKR-Germany

**Informations-, Ausstellungs-, Planungs-
und Schulungszentrum für Begrünungen
mit Hydro Profi Line® Pflanzsystemen**



In unserem neuen I.A.P.S.-Zentrum zu HPL® Pflanzsystemen präsentieren wir Ihnen auf über 4.000 qm Fläche alle Lösungen für nachhaltige und funktionierende Begrünungen von versiegelten Flächen und Gebäuden im Freien und in Räumen.

Informations-

& Ausstellungszentrum:

Besichtigung ohne Beratung:

Montag bis Samstag von 9.00 Uhr bis 16.00 Uhr möglich

Individuelle persönliche Beratung:

nach Terminvereinbarung

Persönliche Beratung & Führung Zielgruppe 1:

Handelsvertreter, Fachhandel, GALA-Bau Unternehmen, Raumbegrünungsunternehmen Pflanzenproduktionsbetriebe, Gartenbetriebe, Gartencentern, Handelspartner, Facility Betriebe, Stadt- und Betriebsgärtnereien

nach Terminvereinbarung

Persönliche Beratung & Führung Zielgruppe 2

Architekten, GALA-Architekten, Projektanten, Projektentwickler, Kommunen, Bauträger, Wohnungs- und Gewerbebauunternehmen, Bauherren

nach Terminvereinbarung

Führungen für Schulklassen und Studenten

nach Terminvereinbarung

Planungszentrum:

In unserem **Planungszentrum** entwickelt unser qualifiziertes Team aus **HPL® Projektanten** und **HPL Produktentwicklern** mit Ihnen gemeinsam Ihre Begrünungsideen:

- Unsere **HPL® Projektanten** ermitteln gemäß vorliegenden Begrünungsplänen oder gewünschten Begrünungsvorhaben die für die Ausführung benötigten HPL® Systembausteine, beauftragen nach Auftragserteilung unsere Produktionsbetriebe und überprüfen auftragsbezogen die Systembausteine vor Auslieferung an den Kunden.
- Unsere **HPL® Produktentwickler** und Fertigungsbetriebe planen und produzieren entsprechend den gestellten Anforderungen des Auftraggebers die gewünschten HPL® Produkte.

Schulungszentrum:

In unserem Schulungszentrum führen wir für verschiedene Interessensgruppen Schulungen mit entsprechenden Qualifizierungsnachweisen für die An- und Verwendung von **HPL® Pflanzsystemen** durch. Die kostenpflichtigen Schulungen werden in deutscher und englischer Sprache angeboten. Alle qualifizierten Planungs-, Produktions-, Handels- und Gärtnereibetriebe werden entsprechend den absolvierten Schulungen als für **HPL®** qualifizierte Unternehmen gelistet und auf unserer **Hydro Profi Line® Homepage** als Fachbetrieb entsprechend ihren angebotenen Leistungen veröffentlicht. Unsere aktuellen Schulungstermine finden Sie unter: www.hydro-profi-line.com

I.A.P.S.-Zentrum: G.K.R.-Germany, Himmelschlüsselstraße 60, D-80995 München

Telefon +49 (89) 15 91 480 / FAX +49(89) 15 17 78

Weitere Produkte wie Tischgefäße, Pflanzgefäße für Innenräume und für Freiräume, Topf in Topf Systeme, Pflanzenbilder, Bürobegrünungslösungen und vieles mehr finden Sie in unserem

Hydro Profi Line® Systemkatalog:

Einzigartig, nachhaltig, kostenreduzierend, wegweisend:



Hydro Profi Line® Pflanzsysteme

für alle vertikalen und horizontalen Begrünungen in Räumen und Außenbereichen

Olivenbaum im Hydro Profi Line® Pflanzsystem:



HPL Spezialkulturtopf für perfekte Wurzelbelüftung

Hydro Profi Line® Systemscheibe

Einzigartiger Wurzelvegetationsraum

Sehr großer Wasserspeicher

Das Hydro Profi Line® Pflanzsystem mit diesem Olivenbaum präsentierte sich als Weltneuheit auf der 15. Biennale für Architektur in Venedig



Kataloganforderung und Informationen unter: www.hydro-profi-line.com



Das weltneue Hydro Profi Line® Gebäudebegrünungssystem



Für alle Dachflächen-, Fassaden-, Terrassen-, Balkon- und Flächenbegrünungen mit Erweiterungsfunktion für die Versorgung von Begrünungen in Innenräumen. Ganzjährige, selbstständige Versorgung aller Bepflanzungen ausschließlich mit Niederschlagswasser und sämtliche Vorteile der Hydro Profi Line® Pflanzsysteme.

www.hydro-profi-line.com



Multifunktionale Pflanzgefäße und Konstruktionen mit Hydro Profi Line® Pflanzsystemen für platzsparende, nachhaltige Begrünungen mit technischem Mehrwert.

Wir nennen diese Symbiose: **GREETFU** – GREENING with TECHNOLOGY for the FUTURE

Informationen unter: www.linea-futura-greening.com



©GKR-Germany

